

HATTA PRICE LIST

2022年1月号



メゾンの歴史は1687年にさかのぼる歴史的なRM。ヴァレ・ド・ラ・マルヌ地区ウイイ村のマルヌ溪谷斜面にある自社畑は、素晴らしいテロワールを持っています。自然のままの味わいを大切に、ドサージュは極力控え、熟成期間も長めに行っています。まさにブドウ本来の力を味わう喜びを表現したシャンパーニュを造っています。



- ・価格は輸入状況により変更する場合がございます。予めご了承くださいませようお願い申し上げます。
- ・入り数は750mlで12本となります。(特殊サイズのボトル等を除く。)
- ・希望小売価格及び参考上代は、税抜き表示です。
- ・★印がついたJANコードは、新しいヴィンテージになっても変更はございません。

2022年1月10日の在庫に基づいております。

株式会社 八田

〒143-0016

東京都大田区大森北1丁目23-7 NAVALビル2F

TEL 03-3762-3121 / FAX 03-3762-3270

E-mail: wine@hatta-wine.co.jp

八田ホームページ: <http://hatta-wine.jp>

2020年7月27日より上記に移転いたしました。

FRANCE

<Champagne>

Tarlant



Lancelot Royer



<Bourgogne>

Domaine Robert GROFFIER



<Val de Loire>

Domaine Chatelain



Domaine Michel GROS



Domaine Georges MUGNERET-GIBOURG



<Bordeaux>



<Languedoc et Roussillon>

Domaine Anne Gros & Jean Paul Tollot



Domaine Philippe & Vincent LECHENEAUT



Domaine Charles François et Fils



BOURGOGNE ブルゴーニュ

✧ Chablis シャブリ

ドメーヌ シャントメルル ブーダン ペール エ フィス

Domaine Chantemerle BOUDIN Père et Fils



リュット・レゾネ(減農薬農法)

1956年創立のラ・シャペル・ヴオーペルテーニュにある蔵元。畑は16.5haを所有。テロワールを大切に、キンメリジャン土壌から独特で類いまれなミネラルをもつシャブリを生み出す。一切樽を使用せず、シャルドネのアロマを隠さないように、ピュアで果実味に溢れ、生き生きとしたエレガントなワインを造っている。

| 商品コード | Vt | | 内容量 | 希望小売価格 | JANコード | |
|----------|------|--|-------|--------|---------------|---|
| 白 37-110 | 2020 | シャブリ Chablis 葡萄品種: シャルドネ Alc: 12.5% | 750ml | 3,600 | 4528963370986 | ★ |
| 白 37-103 | 2019 | シャブリ Chablis 葡萄品種: シャルドネ Alc: 12.5% | 750ml | 3,500 | 4528963370986 | ★ |
| 白 37-111 | 2020 | シャブリ・プルミエ・クリュ・フルショーム Chablis 1er Cru Fourchaume 葡萄品種: シャルドネ Alc: 12.5% | 750ml | 5,000 | 4528963370993 | ★ |
| 白 37-099 | 2018 | シャブリ・プルミエ・クリュ・フルショーム Chablis 1er Cru Fourchaume 葡萄品種: シャルドネ Alc: 12.5% | 750ml | 4,800 | 4528963370993 | ★ |

ドメーヌ シャーリー ニコル

Domaine Charly Nicolle



リュット・レゾネ(減農薬農法)

フレイという小さな村の端にある家族経営のワイナリー。オーナーでワイン醸造家のシャルリー・ニコルは、父からブドウ栽培技術を学び、1999年にボーヌの醸造学校を卒業後、彼自身のドメーヌを立ち上げる。プティエーシャブリ以外は、オーク樽を20%(新樽10%)使用して、まろやかでミネラリーなシャブリを造っている。

| 商品コード | Vt | | 内容量 | 希望小売価格 | JANコード | |
|----------|------|---|-------|--------|---------------|---|
| 白 37-109 | 2020 | シャブリ・パー・アスペラ 1/2 Chablis (1/2) 葡萄品種: シャルドネ Alc: 13.0% | 375ml | 2,200 | 4528963370504 | ★ |
| 白 37-107 | 2019 | シャブリ・パー・アスペラ Chablis "Per Aspera" 葡萄品種: シャルドネ Alc: 13.0% | 750ml | 3,200 | 4528963370498 | ★ |
| 白 37-113 | 2019 | シャブリ・プルミエ・クリュ・レ・フルノー Chablis 1er Cru Les Fourneaux 葡萄品種: シャルドネ Alc: 13.5% | 750ml | 4,700 | 4528963370542 | ★ |
| 白 37-114 | 2019 | シャブリ・グラン・クリュ・ブーグロ Chablis Grand Cru Bougros 葡萄品種: シャルドネ Alc: 13.0% | 750ml | 10,500 | 4528963370580 | ★ |



◇ Côte de Nuits コートド ニュイ

ドメーヌ ベルトー = ジェルベ

Domaine Berthaut-Gerbet (旧Domaine Denis Berthaut)



リュット・レゾネ(減農薬農法)

18世紀から7世代に亘る家族経営のドメーヌ。6代目ドゥニ・ベルトーがフィサン、フィサン・ブルミエクリュの畑を購入し2005年に新しいセラーを造る。2013年に妻マリー・アンドレ・ジェルベの実家(ヴォーヌ・ロマネのフランソワ・ジェルベ家)の一部の畑を統合し、ドメーヌ・ベルトー=ジェルベとした。現在は世界各国で研修した娘のアメリーがワインを造り、畑はフィサンを中心にジュヴレ・シャンベルタン、ヴォーヌ・ロマネ、フラジエ・エシェゾーに広がり13haを所有。醸造は、それぞれのテロワールを最上に表現する手法で、特有のアロマ、生き生きとしたブーケのエレガントで偉大なフィネスを表現している。骨格のある味わいで、長期保存に適したものとなっている。

| 商品コード | Vt | | 内容量 | 希望小売価格 | JANコード | |
|-------|--------|------|--|--------|----------------------|---------------|
| 白 | 39-079 | 2019 | フィサン・ブラン・シャン・テ・シャルム Fixin Blanc Champs des Charmes 葡萄品種: シャルドネ Alc: 14.5% | 750ml | 7,500 | 4528963390793 |
| 赤 | 41-426 | 2019 | ブルゴーニュ・オート・コート・ド・ニュイ・ルージュ Bourgogne Hautes Côtes de Nuits Rouge 葡萄品種: ピノ・ノワール Alc: 13.0% | 750ml | 4,200 | 4528963413461 |
| 赤 | 39-070 | 2019 | フィサン Fixin 葡萄品種: ピノ・ノワール Alc: 14.0% | 750ml | 6,000 | 4528963389278 |
| 赤 | 39-071 | 2019 | ジュヴレ・シャンベルタン Gevrey-Chambertin 葡萄品種: ピノ・ノワール Alc: 14.0% | 750ml | 10,000 | 4528963390717 |
| 赤 | 38-068 | 2018 | ジュヴレ・シャンベルタン Gevrey-Chambertin 葡萄品種: ピノ・ノワール Alc: 14.0% | 750ml | オーフン (参考上代 9,000) | 4528963380688 |
| 赤 | 39-072 | 2019 | ジュヴレ・シャンベルタン・クロ・テ・シェゾー Gevrey Chambertin Clos des Chezeaux 葡萄品種: ピノ・ノワール Alc: 14.0% | 750ml | 11,000 | 4528963390724 |
| 赤 | 38-069 | 2018 | ジュヴレ・シャンベルタン・クロ・テ・シェゾー Gevrey Chambertin Clos des Chezeaux 葡萄品種: ピノ・ノワール Alc: 14.0% | 750ml | オーフン (参考上代 9,900) | 4528963380695 |

ドメーヌ アラン ミシュロ

Domaine Alain Michelot

ニュイ・サン・ジョルジュの代表的な生産者のひとり。蔵は、ニュイ・サン・ジョルジュの中心、街の近くに位置し、約6.5haの畑をニュイ・サン・ジョルジュとモレ・サン・ドニに所有している。区画の半分以上が1級畑。ブドウ畑の起源は19世紀の終わりで、古くからの伝統を受け継ぐ熟練した醸造家。アラン・ミシュロは3代目。現在は、娘のエロディと夫のマルシャルが4代目として活躍している。

| 商品コード | Vt | | 内容量 | 希望小売価格 | JANコード | |
|-------|--------|------|--|--------|--------|---------------|
| 赤 | 41-128 | 2018 | ブルゴーニュ・ルージュ Bourgogne Rouge 葡萄品種: ピノ・ノワール Alc: 14.5% | 750ml | 3,900 | 4528963411283 |
| 赤 | 39-084 | 2018 | モレ・サン・ドニ Morey Saint Denis 葡萄品種: ピノ・ノワール Alc: 14.5% | 750ml | 6,600 | 4528963390847 |



ドメーヌ ミッシェル グロ

Domaine Michel GROS

ヴォーヌ・ロマネを代表する偉大なるグロ家「ジャン・グロ」の長男、ミッシェルが運営するドメーヌ。1995年に相続した単独所有のヴォーヌ・ロマネ一級畑「クロ・デ・レア」を始め、合計17.44haの畑を所有。ワインは比較的高温発酵で、ブドウの持つ要素を最大限に引き出し、とてもエレガントな味わいのワインに仕上げられている。

| 商品コード | Vt | 内容量 | 希望小売価格 | JANコード | |
|--|------|--------|-----------------------|---------------|---|
| 白 41-436 | 2019 | 750ml | 5,000 | 4528963413560 | ★ |
| ブルゴーニュ・オート・コート・ド・ニュイ・フラン・フォンテーヌ・サンマルタン Bourgogne Hautes Côtes de Nuit Blanc Fontaine St. Martin 葡萄品種: シヤルドネ Alc: 13.0% | | | | | |
| 白 41-398 | 2018 | 750ml | オープン (参考上代 4,700) | 4528963413560 | ★ |
| ブルゴーニュ・オート・コート・ド・ニュイ・フラン・フォンテーヌ・サンマルタン Bourgogne Hautes Côtes de Nuit Blanc Fontaine St. Martin 葡萄品種: シヤルドネ Alc: 13.0% | | | | | |
| 赤 41-431 | 2019 | 750ml | 4,400 | 4528963413515 | ★ |
| ブルゴーニュ・オート・コート・ド・ニュイ・ルージュ Bourgogne Hautes Côtes de Nuits Rouge 葡萄品種: ピノ・ノワール Alc: 13.5% | | | | | |
| 赤 41-433 | 2019 | 1500ml | 9,600 | 4528963414338 | - |
| ブルゴーニュ・オート・コート・ド・ニュイ・ルージュ・マグナム Bourgogne Hautes Côtes de Nuits Rouge Magnum 葡萄品種: ピノ・ノワール Alc: 13.5% | | | | | |
| 赤 41-395 | 2018 | 1500ml | オープン (参考上代 9,200) | 4528963413959 | - |
| ブルゴーニュ・オート・コート・ド・ニュイ・ルージュ・マグナム Bourgogne Hautes Côtes de Nuits Rouge Magnum 葡萄品種: ピノ・ノワール Alc: 13.5% | | | | | |
| 赤 41-434 | 2019 | 750ml | 4,600 | 4528963413546 | ★ |
| ブルゴーニュ・オート・コート・ド・ニュイ・ルージュ・オー・ヴァロン Bourgogne Hautes Côtes de Nuits Rouge AuVallon 葡萄品種: ピノ・ノワール Alc: 14.0% | | | | | |
| 赤 41-435 | 2019 | 750ml | 5,000 | 4528963413553 | ★ |
| ブルゴーニュ・オート・コート・ド・ニュイ・ルージュ・フォンテーヌ・サンマルタン Bourgogne Hautes Côtes de Nuits Rouge Fontaine St. Martin 葡萄品種: ピノ・ノワール Alc: 14.0% | | | | | |
| 赤 41-397 | 2018 | 750ml | オープン (参考上代 4,700) | 4528963413553 | ★ |
| ブルゴーニュ・オート・コート・ド・ニュイ・ルージュ・フォンテーヌ・サンマルタン Bourgogne Hautes Côtes de Nuits Rouge Fontaine St. Martin 葡萄品種: ピノ・ノワール Alc: 14.0% | | | | | |
| 赤 39-100 在庫少 | 2019 | 750ml | 9,700 | 4528963391004 | - |
| モレ・サン・ドニ・アン・ラ・リュ・ド・ヴェルジ Morey Saint Denis En la Rue de Vergy 葡萄品種: ピノ・ノワール Alc: 14.0% | | | | | |



Domaine Michel GROS

| | | | | | | |
|---|---------------|------|--|--------|--------|---------------------------------|
| 赤 | 38-252 | 2018 | モレ・サン・ドニ・アン・ラ・リュ・ド・ヴェルジ Morey Saint Denis En la Rue de Vergy 葡萄品種: ピノ・ノワール Alc: 14.0% | 750ml | オープン | 4528963382521 (参考上代 9,200) |
| 赤 | 38-964 在庫少 | 2017 | モレ・サン・ドニ・アン・ラ・リュ・ド・ヴェルジ Morey Saint Denis En la Rue de Vergy 葡萄品種: ピノ・ノワール Alc: 13.0% | 750ml | オープン | 4528963389643 (参考上代 8,400) |
| 赤 | 39-097 | 2019 | シャンボール・ミュジニー Chambolle-Musigny 葡萄品種: ピノ・ノワール Alc: 14.0% | 750ml | 12,500 | 4528963390977 |
| 赤 | 38-249 | 2018 | シャンボール・ミュジニー Chambolle-Musigny 葡萄品種: ピノ・ノワール Alc: 14.0% | 750ml | オープン | 4528963382491 (参考上代 11,500) |
| 赤 | 39-096 在庫少 | 2019 | ヴォーヌ・ロマネ Vosne-Romanée 葡萄品種: ピノ・ノワール Alc: 14.0% | 750ml | 12,500 | 4528963390960 |
| 赤 | 39-105 | 2019 | ヴォーヌ・ロマネ・プルミエ・クリュ・クロ・デ・レア 1/2 Vosne-Romanée 1er Cru Clos des Réas 1/2 葡萄品種: ピノ・ノワール Alc: 14.0% | 375ml | 11,200 | 4528963391059 |
| 赤 | 38-256 在庫少 | 2018 | ヴォーヌ・ロマネ・プルミエ・クリュ・クロ・デ・レア 1/2 Vosne-Romanée 1er Cru Clos des Réas 1/2 葡萄品種: ピノ・ノワール Alc: 14.0% | 375ml | オープン | 4528963382569 (参考上代 10,500) |
| 赤 | 38-254 | 2018 | ヴォーヌ・ロマネ・プルミエ・クリュ・クロ・デ・レア Vosne-Romanée 1er Cru Clos des Réas 葡萄品種: ピノ・ノワール Alc: 14.0% | 750ml | オープン | 4528963382545 (参考上代 20,000) |
| 赤 | 38-966 | 2017 | ヴォーヌ・ロマネ・プルミエ・クリュ・クロ・デ・レア Vosne-Romanée 1er Cru Clos des Réas 葡萄品種: ピノ・ノワール Alc: 13.0% | 750ml | オープン | 4528963389667 (参考上代 19,500) |
| 赤 | 38-967 在庫少 | 2017 | ヴォーヌ・ロマネ・プルミエ・クリュ・クロ・デ・レア・マグナム Vosne-Romanée 1er Cru Clos des Réas Magnum 葡萄品種: ピノ・ノワール Alc: 13.0% | 1500ml | オープン | 4528963389674 (参考上代 39,200) |
| 赤 | 39-098 在庫少 | 2019 | ヌイ・サン・ジョルジュ Nuits St-Georges 葡萄品種: ピノ・ノワール Alc: 14.0% | 750ml | 8,100 | 4528963390984 |



Domaine Michel GROS

| | | | | | | |
|---|--------|------|--|-------|-------|--------------------------------|
| 赤 | 38-250 | 2018 | ニユイ・サン・ジョルジュ Nuits St-Georges 葡萄品種: ピノ・ノワール Alc: 14.0% | 750ml | オープン | 4528963382507 (参考上代 7,700) |
| 赤 | 39-099 | 2019 | ニユイ・サン・ジョルジュ・レ・シャリオ Nuits St-Georges Les Chaliots 葡萄品種: ピノ・ノワール Alc: 14.0% | 750ml | 8,500 | 4528963390991 |

ドメーヌ グロ フレール エ スール

Domaine GROS Frère et Sœur

ヴォーヌ・ロマネを代表する偉大なるグロ家「ジャン・グロ」の次男ベルナールが、叔父から受け継いだドメーヌ。好奇心旺盛で、品質のさらなる向上の為に先進機器を用いた醸造技術の導入に力を注いでいる。ワインはとても生き生きとして力強くパワーがある。

| 商品コード | Vt | 内容量 | 希望小売価格 | JANコード |
|-------|--------|------|--|---|
| 白 | 41-439 | 2019 | ブルゴーニュ・オート・コート・ド・ニユイ・フラン Bourgogne Hautes Côtes de Nuits Blanc 葡萄品種: シヤルドネ Alc: 15.0% | 750ml 6,000 4528963413447 ★ |
| 白 | 41-400 | 2018 | ブルゴーニュ・オート・コート・ド・ニユイ・フラン Bourgogne Hautes Côtes de Nuits Blanc 葡萄品種: シヤルドネ Alc: 14.0% | 750ml オープン 4528963413447 (参考上代 5,400) ★ |
| 赤 | 41-440 | 2019 | ブルゴーニュ・ルージュ Bourgogne Rouge 葡萄品種: ピノ・ノワール Alc: 13.5% | 750ml 4,500 4528963413478 ★ |
| 赤 | 41-441 | 2019 | ブルゴーニュ・オート・コート・ド・ニユイ・ルージュ Bourgogne Hautes Côtes de Nuits Rouge 葡萄品種: ピノ・ノワール Alc: 14.0% | 750ml 4,800 4528963413652 ★ |
| 赤 | 39-118 | 2019 | クロ・ド・ヴージュ Clos de Vougeot 葡萄品種: ピノ・ノワール Alc: 15.0% | 750ml 29,000 4528963391189 |
| 赤 | 39-005 | 2018 | クロ・ド・ヴージュ Clos de Vougeot 葡萄品種: ピノ・ノワール Alc: 14.0% | 750ml オープン 4528963390052 (参考上代 23,400) |
| 赤 | 38-940 | 2017 | クロ・ド・ヴージュ Clos de Vougeot 葡萄品種: ピノ・ノワール Alc: 14.0% | 750ml オープン 4528963389407 (参考上代 23,400) |
| 赤 | 39-004 | 2018 | エシェゾー Échézeaux 葡萄品種: ピノ・ノワール Alc: 14.0% | 750ml オープン 4528963390045 (参考上代 23,400) |



Domaine GROS Frère et Sœur

| | | | | | | |
|---|--------|------|--|-------|--------|--------------------------------|
| 赤 | 38-939 | 2017 | エシエゾー Échézeaux 葡萄品種: ピノ・ノワール Alc: 14.0% | 750ml | オープン | 4528963389391 (参考上代 23,400) |
| 赤 | 39-119 | 2019 | グラン・エシエゾー Grand Échézeaux 葡萄品種: ピノ・ノワール Alc: 14.5% | 750ml | 54,000 | 4528963391196 |
| 赤 | 39-006 | 2018 | グラン・エシエゾー Grand Échézeaux 葡萄品種: ピノ・ノワール Alc: 14.0% | 750ml | オープン | 4528963390069 (参考上代 45,000) |
| 赤 | 39-115 | 2019 | ヴォース・ロマネ Vosne-Romanée 葡萄品種: ピノ・ノワール Alc: 14.0% | 750ml | 12,500 | 4528963389896 |
| 赤 | 39-003 | 2018 | ヴォース・ロマネ・プルミエ・クリュ・レ・ショーム Vosne-Romanée 1er Cru Les Chaumes 葡萄品種: ピノ・ノワール Alc: 15.0% | 750ml | オープン | 4528963390038 (参考上代 20,500) |
| 赤 | 38-938 | 2017 | ヴォース・ロマネ・プルミエ・クリュ・レ・ショーム Vosne-Romanée 1er Cru Les Chaumes 葡萄品種: ピノ・ノワール Alc: 13.5% | 750ml | オープン | 4528963389384 (参考上代 20,500) |
| 赤 | 39-121 | 2019 | ヴァント・フランス・シュマン・デ・モワヌ・ド・ヴェルジイ VDF Chemin des Moines de Vergy 葡萄品種: ピノ・ノワール Alc: 13.5% | 750ml | 12,500 | 4528963391219 |
| 赤 | 39-008 | 2018 | ヴァント・フランス・シュマン・デ・モワヌ・ド・ヴェルジイ VDF Chemin des Moines de Vergy 葡萄品種: ピノ・ノワール Alc: 14.0% | 750ml | オープン | 4528963390083 (参考上代 10,900) |

アンヌグロ

Anne Gros

ブルゴーニュの名門グロ一族の中でも非常に注目されているドメーヌ・アンヌ・グロ。アンヌはジャン・グロの弟であるフランソワの娘で、1995年から父の跡を継ぎ、ドメーヌの当主となった。約6haのブドウ畑からクオリティの高いワインを造り出している。そのアンヌが手掛けるネゴシアンもの。旧知の栽培業者のブドウを購入し、ドメーヌと同じ様に醸造、熟成している。

| 商品コード | Vt | | 内容量 | 希望小売価格 | JANコード | |
|-------|--------|------|--|--------|----------------------|---------------|
| 白・泡 | 41-364 | NV | クレマン・ド・ブルゴーニュ・ブリュット・ラ・ファン・エン・ビュレ Cremant de Bourgogne La Fun en Bulles Brut 葡萄品種: シャルドネ40%、ピノ・ノワール40%、アリゴテ20% Alc: 12.0% | 750ml | オープン (参考上代 3,900) | 4528963413645 |
| 白 | 41-404 | 2019 | ブルゴーニュ・シャルドネ (ヴァイガン) Bourgogne Chardonnay (Vegan) 葡萄品種: シャルドネ Alc: 13.0% | 750ml | オープン (参考上代 4,000) | 4528963413621 |



フィリップとヴァンサンの兄弟が運営する、パーカー5ツ星評価の生産者。低収量に徹し、選果を十分に行ない、発酵前の低温浸漬、ピジャージュは欠かさず、年によってはセニエも用いるという手法で、色濃く、深みと凝縮度に優れ、しっかりとしたストラクチャーを持った偉大なブルゴーニュワインを生み出している。

| 商品コード | Vt | | 内容量 | 希望小売価格 | JANコード | | |
|-------|--------|------|---|---------------|--------|---------------|---|
| 白 | 41-418 | 2019 | ブルゴーニュ・アリゴテ Bourgogne Aligoté | 750ml | 2,900 | 4528963414185 | ★ |
| | 在庫少 | | 葡萄品種: アリゴテ Alc: 12.5% | | | | |
| 白 | 39-057 | 2019 | モレ・サン・ドニ・ブラン Morey Saint Denis Blanc | 750ml | 9,000 | 4528963390571 | - |
| | | | 葡萄品種: シヤルドネ Alc: 14.0% | | | | |
| 白 | 41-421 | 2019 | ブルゴーニュ・オート・コート・ド・ニュイ・ブラン Bourgogne Hautes Côtes de Nuits Blanc | 750ml | 4,700 | 4528963413423 | ★ |
| | | | 葡萄品種: シヤルドネ Alc: 13.5% | | | | |
| 白 | 41-380 | 2018 | ブルゴーニュ・オート・コート・ド・ニュイ・ブラン Bourgogne Hautes Côtes de Nuits Blanc | 750ml | オープン | 4528963413423 | ★ |
| | | | 葡萄品種: シヤルドネ Alc: 13.0% | (参考上代 4,500) | | | |
| 赤 | 41-419 | 2019 | ブルゴーニュ・ピノ・ノワール Bourgogne Pinot Noir | 750ml | 4,600 | 4528963413409 | ★ |
| | 在庫少 | | 葡萄品種: ピノ・ノワール Alc: 14.0% | | | | |
| 赤 | 41-422 | 2019 | ブルゴーニュ・オート・コート・ド・ニュイ・ルージュ Bourgogne Hautes Côtes de Nuits Rouge | 750ml | 5,000 | 4528963413430 | ★ |
| | | | 葡萄品種: ピノ・ノワール Alc: 13.0% | | | | |
| 赤 | 39-047 | 2019 | マルサネ・レ・サンパニイ Marsannay Les Sampagny | 750ml | 6,400 | 4528963389063 | ★ |
| | | | 葡萄品種: ピノ・ノワール Alc: 14.0% | | | | |
| 赤 | 38-025 | 2018 | マルサネ・レ・サンパニイ Marsannay Les Sampagny | 750ml | オープン | 4528963389063 | ★ |
| | | | 葡萄品種: ピノ・ノワール Alc: 14.0% | (参考上代 6,000) | | | |
| 赤 | 38-906 | 2017 | マルサネ・レ・サンパニイ Marsannay Les Sampagny | 750ml | オープン | 4528963389063 | ★ |
| | | | 葡萄品種: ピノ・ノワール Alc: 13.0% | (参考上代 6,000) | | | |
| 赤 | 39-059 | 2019 | ジュヴレイ・シャンベルタン Gevrey-Chambertin | 750ml | 9,500 | 4528963390595 | - |
| | | | 葡萄品種: ピノ・ノワール Alc: 13.5% | | | | |
| 赤 | 38-037 | 2018 | ジュヴレイ・シャンベルタン Gevrey-Chambertin | 750ml | オープン | 4528963380374 | - |
| | | | 葡萄品種: ピノ・ノワール Alc: 13.5% | (参考上代 9,000) | | | |



Domaine Philippe & Vincent LÉCHENEAUT

| | | | | | | |
|---|---------------|------|---|-------|------------------------|---------------|
| 赤 | 39-054 | 2019 | モレ・サン・ドニ Morey Saint Denis 葡萄品種: ピノ・ノワール Alc: 14.0% | 750ml | 8,800 | 4528963390540 |
| 赤 | 38-032 | 2018 | モレ・サン・ドニ Morey Saint Denis 葡萄品種: ピノ・ノワール Alc: 13.0% | 750ml | オープン (参考上代 8,500) | 4528963380329 |
| 赤 | 38-912 | 2017 | モレ・サン・ドニ Morey Saint Denis 葡萄品種: ピノ・ノワール Alc: 13.0% | 750ml | オープン (参考上代 8,000) | 4528963389124 |
| 赤 | 39-056 | 2019 | モレ・サン・ドニ・クロ・デ・ゾルム Morey Saint Denis Clos des Ormes 葡萄品種: ピノ・ノワール Alc: 13.5% | 750ml | 12,200 | 4528963390564 |
| 赤 | 38-034 在庫少 | 2018 | モレ・サン・ドニ・クロ・デ・ゾルム Morey Saint Denis Clos des Ormes 葡萄品種: ピノ・ノワール Alc: 13.0% | 750ml | オープン (参考上代 11,700) | 4528963380343 |
| 赤 | 38-914 在庫少 | 2017 | モレ・サン・ドニ・クロ・デ・ゾルム Morey Saint Denis Clos des Ormes 葡萄品種: ピノ・ノワール Alc: 13.0% | 750ml | オープン (参考上代 11,000) | 4528963389148 |
| 赤 | 39-058 在庫少 | 2019 | シャンボール・ミュジニ Chambolle-Musigny 葡萄品種: ピノ・ノワール Alc: 13.5% | 750ml | 10,000 | 4528963390588 |
| 赤 | 38-036 在庫少 | 2018 | シャンボール・ミュジニ Chambolle-Musigny 葡萄品種: ピノ・ノワール Alc: 13.5% | 750ml | オープン (参考上代 9,500) | 4528963380367 |
| 赤 | 39-048 | 2019 | ヌイ・サン・ジョルジュ Nuits St-Georges 葡萄品種: ピノ・ノワール Alc: 13.5% | 750ml | 7,700 | 4528963390489 |
| 赤 | 38-026 在庫少 | 2018 | ヌイ・サン・ジョルジュ Nuits St-Georges 葡萄品種: ピノ・ノワール Alc: 13.0% | 750ml | オープン (参考上代 7,400) | 4528963380268 |
| 赤 | 38-907 | 2017 | ヌイ・サン・ジョルジュ Nuits St-Georges 葡萄品種: ピノ・ノワール Alc: 13.0% | 750ml | オープン (参考上代 7,000) | 4528963389070 |



Domaine Philippe & Vincent LÉCHENEAUT

| | | | | | | | |
|---|--------|------|--|--------|--------|---------------|----------------|
| 赤 | 38-028 | 2018 | ニュイ・サン・ジョルジュ・マグナム Nuits St-Georges Magnum 葡萄品種: ピノ・ノワール Alc: 13.0% | 1500ml | オープン | 4528963380282 | (参考上代 17,500) |
| | 在庫少 | | | | | | |
| 赤 | 39-051 | 2019 | ニュイ・サン・ジョルジュ・オ・ショイエ・ヴァイエユ・ヴァーニユ Nuits St-Georges Au Chouillet V.V . 葡萄品種: ピノ・ノワール Alc: 13.5% | 750ml | 9,700 | 4528963390519 | |
| 赤 | 38-029 | 2018 | ニュイ・サン・ジョルジュ・オ・ショイエ・ヴァイエユ・ヴァーニユ Nuits St-Georges Au Chouillet V.V . 葡萄品種: ピノ・ノワール Alc: 13.0% | 750ml | オープン | 4528963380299 | (参考上代 9,200) |
| 赤 | 38-909 | 2017 | ニュイ・サン・ジョルジュ・オ・ショイエ・ヴァイエユ・ヴァーニユ Nuits St-Georges Au Chouillet V.V . 葡萄品種: ピノ・ノワール Alc: 13.5% | 750ml | オープン | 4528963389094 | (参考上代 8,900) |
| 赤 | 39-052 | 2019 | ニュイ・サン・ジョルジュ・プルミエ・クリュ・レ・ダモド Nuits St-Georges 1er Cru Les Damodes 葡萄品種: ピノ・ノワール Alc: 13.5% | 750ml | 14,500 | 4528963390526 | |
| 赤 | 38-030 | 2018 | ニュイ・サン・ジョルジュ・プルミエ・クリュ・レ・ダモド Nuits St-Georges 1er Cru Les Damodes 葡萄品種: ピノ・ノワール Alc: 13.5% | 750ml | オープン | 4528963380305 | (参考上代 14,000) |
| 赤 | 38-910 | 2017 | ニュイ・サン・ジョルジュ・プルミエ・クリュ・レ・ダモド Nuits St-Georges 1er Cru Les Damodes 葡萄品種: ピノ・ノワール Alc: 13.0% | 750ml | オープン | 4528963389100 | (参考上代 13,200) |
| 赤 | 38-820 | 2016 | ニュイ・サン・ジョルジュ・プルミエ・クリュ・レ・ダモド Nuits St-Georges 1er Cru Les Damodes 葡萄品種: ピノ・ノワール Alc: 13.5% | 750ml | オープン | 4528963388202 | (参考上代 13,200) |
| 赤 | 39-053 | 2019 | ニュイ・サン・ジョルジュ・プルミエ・クリュ・レ・プリュリエ Nuits St-Georges 1er Cru Les Prulier 葡萄品種: ピノ・ノワール Alc: 13.5% | 750ml | 14,500 | 4528963390533 | |
| 赤 | 38-031 | 2018 | ニュイ・サン・ジョルジュ・プルミエ・クリュ・レ・プリュリエ Nuits St-Georges 1er Cru Les Prulier 葡萄品種: ピノ・ノワール Alc: 13.5% | 750ml | オープン | 4528963380312 | (参考上代 14,000) |
| 赤 | 38-911 | 2017 | ニュイ・サン・ジョルジュ・プルミエ・クリュ・レ・プリュリエ Nuits St-Georges 1er Cru Les Prulier 葡萄品種: ピノ・ノワール Alc: 13.5% | 750ml | オープン | 4528963389117 | (参考上代 13,200) |



Domaine Philippe & Vincent LÉCHENEAUT

| | | | | | | | | |
|---|--------|------|---|-------|----------|---------------|--|---|
| | | | ニュイ・サン・ジョルジュ・プルミエ・クリュ・レ・プリュリエ | | | | | |
| 赤 | 38-821 | 2016 | Nuits St-Georges 1er Cru Les Prulier | 750ml | オープン | 4528963388219 | | |
| | 在庫少 | | 葡萄品種: ピノ・ノワール Alc: 13.0% | (参考上代 | 13,200) | | | |
| | | | ショレイ・レ・ボース | | | | | ★ |
| 赤 | 39-063 | 2019 | Chorey Les Beaune | 750ml | 6,500 | 4528963389216 | | |
| | | | 葡萄品種: ピノ・ノワール Alc: 13.5% | | | | | |
| | | | ショレイ・レ・ボース | | | | | ★ |
| 赤 | 38-041 | 2018 | Chorey Les Beaune | 750ml | オープン | 4528963389216 | | |
| | | | 葡萄品種: ピノ・ノワール Alc: 14.0% | (参考上代 | 6,000) | | | |

ドメーヌ ドルーアン ラローズ

Domaine Drouhin-Laroze

1850年創立の歴史ある蔵元。所有する畑の半分近くが特級畑。非常にエレガントで、濃縮された果実味より香りや上品さを最優先にしてワイン造りを行っている。華やかな香りと果実味のバランスの良い味わいで若いうちから楽しめる。

| 商品コード | Vt | | | 内容量 | 希望小売価格 | JANコード | | |
|-------|--------|------|--|-------|----------|---------------|--|---|
| | | | ジュヴレイ・シャンベルタン・デイス・クリマ | | | | | ★ |
| 赤 | 39-133 | 2019 | Gevrey-Chambertin Dix Crimats | 750ml | 8,200 | 4528963389872 | | |
| | | | 葡萄品種: ピノ・ノワール Alc: 13.5% | | | | | |
| | | | ジュヴレイ・シャンベルタン・デイス・クリマ | | | | | ★ |
| 赤 | 39-018 | 2018 | Gevrey-Chambertin Dix Crimats | 750ml | オープン | 4528963389872 | | |
| | | | 葡萄品種: ピノ・ノワール Alc: 13.0% | (参考上代 | 7,500) | | | |
| | | | ジュヴレイ・シャンベルタン・サン・スフル | | | | | - |
| 赤 | 39-020 | 2018 | Gevrey-Chambertin "sans soufre" | 750ml | オープン | 4528963390205 | | |
| | 在庫少 | | 葡萄品種: ピノ・ノワール Alc: 13.0% | (参考上代 | 7,500) | | | |
| | | | ボンヌ・マール | | | | | - |
| 赤 | 39-011 | 2018 | Bonnes-Mares | 750ml | オープン | 4528963390113 | | |
| | 在庫少 | | 葡萄品種: ピノ・ノワール Alc: 13.0% | (参考上代 | 26,700) | | | |
| | | | ボンヌ・マール | | | | | - |
| 赤 | 38-980 | 2017 | Bonnes-Mares | 750ml | オープン | 4528963389803 | | |
| | | | 葡萄品種: ピノ・ノワール Alc: 13.0% | (参考上代 | 25,000) | | | |
| | | | クロ・ヴージュ | | | | | - |
| 赤 | 39-012 | 2018 | Clos Vougeot | 750ml | オープン | 4528963390120 | | |
| | | | 葡萄品種: ピノ・ノワール Alc: 13.5% | (参考上代 | 25,000) | | | |
| | | | クロ・ヴージュ | | | | | - |
| 赤 | 38-981 | 2017 | Clos Vougeot | 750ml | オープン | 4528963389810 | | |
| | 在庫少 | | 葡萄品種: ピノ・ノワール Alc: 13.5% | (参考上代 | 23,400) | | | |



ドメーヌ ロベール グロフィエ

Domaine Robert GROFFIER

シャンボール・ミュジニーとジュヴレ・シャンベルタン村に畑を所有するモレ・サン・ドニ在住の蔵元。1973年から元詰めを行う。シャンボール・ミュジニーの一級畑 レ・ザムルーズは1.12haで最大の面積を所有する。特級畑はシャンベルタン・クロ・ド・ベーズとボンヌ・マールを所有。色が濃く、力強いが、柔らかく、しなやかさも同時に兼ね備えるのがグロフィエのスタイル。ブドウ栽培は、環境への配慮とブドウ樹が土壌成分を吸収できるように、長年にわたり化学薬品と化学肥料の使用を廃止、有機肥料を使用。ロベール氏が2020年6月に逝去し、息子のセルジュ氏とボーヌの醸造学校で学んだ孫のニコラ氏が中心となって運営している。

| | 商品コード | Vt | | 内容量 | 希望小売価格 | JANコード |
|---|--------|------|---|-------|---------|---------------|
| | | | ブルゴーニュ・パストゥクラン | | | |
| 赤 | 41-330 | 2017 | Bourgogne Passetousgrain | 750ml | オープン | 4528963413300 |
| | 在庫少 | | 葡萄品種: ピノ・ノワール、ガメイ Alc: 12.5% | (参考上代 | 4,900) | |
| | | | ボンヌ・マール | | | |
| 赤 | 38-570 | 2018 | Bonnes-Mares | 750ml | オープン | 4528963385706 |
| | 在庫少 | | 葡萄品種: ピノ・ノワール Alc: 13.5% | (参考上代 | 65,000) | |
| | | | ボンヌ・マール | | | |
| 赤 | 38-889 | 2017 | Bonnes-Mares | 750ml | オープン | 4528963388899 |
| | 在庫少 | | 葡萄品種: ピノ・ノワール Alc: 13.5% | (参考上代 | 66,700) | |
| | | | シャンボール・ミュジニー・ブルミエ・クリュ・レゾー・ドワ | | | |
| 赤 | 39-032 | 2019 | Chambolle-Musigny 1er Cru Les Hauts Doix | 750ml | 28,600 | 4528963390328 |
| | 在庫少 | | 葡萄品種: ピノ・ノワール Alc: 13.5% | | | |
| | | | シャンボール・ミュジニー・ブルミエ・クリュ・レゾー・ドワ | | | |
| 赤 | 38-567 | 2018 | Chambolle-Musigny 1er Cru Les Hauts Doix | 750ml | オープン | 4528963385676 |
| | 在庫少 | | 葡萄品種: ピノ・ノワール Alc: 13.5% | (参考上代 | 27,500) | |
| | | | シャンボール・ミュジニー・ブルミエ・クリュ・レゾー・ドワ | | | |
| 赤 | 38-886 | 2017 | Chambolle-Musigny 1er Cru Les Hauts Doix | 750ml | オープン | 4528963388868 |
| | 在庫少 | | 葡萄品種: ピノ・ノワール Alc: 13.5% | (参考上代 | 29,700) | |
| | | | シャンボール・ミュジニー・ブルミエ・クリュ・レ・サンティエ | | | |
| 赤 | 39-033 | 2019 | Chambolle-Musigny 1er Cru Les Sentiers | 750ml | 28,600 | 4528963390335 |
| | 在庫少 | | 葡萄品種: ピノ・ノワール Alc: 13.5% | | | |
| | | | シャンボール・ミュジニー・ブルミエ・クリュ・レ・サンティエ | | | |
| 赤 | 38-568 | 2018 | Chambolle-Musigny 1er Cru Les Sentiers | 750ml | オープン | 4528963385683 |
| | 在庫少 | | 葡萄品種: ピノ・ノワール Alc: 13.5% | (参考上代 | 27,500) | |
| | | | シャンボール・ミュジニー・ブルミエ・クリュ・レ・サンティエ | | | |
| 赤 | 38-887 | 2017 | Chambolle-Musigny 1er Cru Les Sentiers | 750ml | オープン | 4528963388875 |
| | 在庫少 | | 葡萄品種: ピノ・ノワール Alc: 13.5% | (参考上代 | 31,400) | |



ドメーヌ ルシアン ボワイヨ エ フィス

Domaine Lucien Boillot & Fils



リュット・レゾネ(減農薬農法)

ジュヴレ・シャンベルタン村の中心に位置する6世代続く家族経営のドメーヌ。現当主であるピエールと彼の兄であるルイが生産に従事するようになってから品質が画期的に向上。伝統あるボワイヨ一族の一員で、アンリ・ボワイヨとジャン・マルク・ボワイヨは従兄弟。コート・ド・ニュイのフィサンからコート・ド・ボーヌのヴォルネイまで多種多様なアペラシオンの畑を所有。古木が多く、最も古いもので樹齢100年。収穫は手摘み、ほぼ100%除梗、低温浸漬を実施、自然酵母を使用、熟成は樽で行い、新樽比率は25~30%で、16~18か月熟成させる。清澄濾過を行わず瓶詰。抽出に傾かない果実本来の美しさを大切にしたワインは、エキスの濃さやミネラル感が表現されている。

Côte de Nuits コートド ニュイ

| | 商品コード | Vt | | 内容量 | 希望小売価格 | JANコード | |
|---|--------|------|---|-------|---------------|---------------|---|
| | | | ブルゴーニュ・ルーージュ | | | | ★ |
| 赤 | 41-127 | 2019 | Bourgogne Rouge | 750ml | 4,800 | 4528963411276 | |
| | | | 葡萄品種: ピノ・ノワール Alc: 13.0% | | | | |
| | | | ジュヴレ・シャンベルタン | | | | ★ |
| 赤 | 39-080 | 2019 | Gevrey-Chambertin | 750ml | 8,200 | 4528963389230 | |
| | | | 葡萄品種: ピノ・ノワール Alc: 13.5% | | | | |
| | | | ジュヴレ・シャンベルタン・プルミエ・クリュ・レ・コルボア | | | | - |
| 赤 | 39-081 | 2019 | Gevrey-Chambertin 1er Cru Les Corbeaux | 750ml | 12,000 | 4528963390816 | |
| | | | 葡萄品種: ピノ・ノワール Alc: 13.5% | | | | |
| | | | ジュヴレ・シャンベルタン・プルミエ・クリュ・レ・コルボア | | | | - |
| 赤 | 38-924 | 2017 | Gevrey-Chambertin 1er Cru Les Corbeaux | 750ml | オープン | 4528963389247 | |
| | | | 葡萄品種: ピノ・ノワール Alc: 13.5% | | (参考上代 11,000) | | |

Côte de Beaune コートド ボーヌ

| | 商品コード | Vt | | 内容量 | 希望小売価格 | JANコード | |
|---|--------|------|---|-------|--------------|---------------|---|
| | | | ヴォルネイ | | | | ★ |
| 赤 | 39-082 | 2019 | Volnay | 750ml | 7,300 | 4528963388141 | |
| | | | 葡萄品種: ピノ・ノワール Alc: 13.5% | | | | |
| | | | ヴォルネイ | | | | ★ |
| 赤 | 38-814 | 2016 | Volnay | 750ml | オープン | 4528963388141 | |
| | | | 在庫少 葡萄品種: ピノ・ノワール Alc: 13.5% | | (参考上代 6,700) | | |
| | | | ピュリニイ・モンラッシェ・プルミエ・クリュ・レ・ペリエール | | | | - |
| 白 | 39-083 | 2018 | Puligny-Montrachet 1er Cru Les Perrieres | 750ml | 15,000 | 4528963390830 | |
| | | | 葡萄品種: シャルドネ Alc: 13.5% | | | | |



◇ Côte de Beaune コートドボーン

ドメーヌ パラン

Domaine PARENT



エコセール認証

ポマール在の歴史ある蔵元。第3代アメリカ合衆国大統領、トーマス・ジェファーソンの愛した蔵元としても知られている。伝統を重んじながら最新技術との融合をもって造り出されたワインは、力強いスタイルで色合いも深く、複雑味のあるエレガントな味わいのワインを生み出しているポマールを中心として約25haの畑を所有し、完璧なワインを求める精神は今も12代目当主アンヌ・パランと妹のカトリーヌに引き継がれている。有機栽培及びビオダイナミ農法に転換。環境に配慮し、人々の健康とテロワールを尊重し、より確実にナチュラルな方法でブドウを栽培している。除草剤を使用せず、畑は適切な耕作を行っている。2013年にエコセールの認証を取得。

| 商品コード | Vt | | 内容量 | 希望小売価格 | JANコード |
|-------------|------|--|-------|-----------------------|---------------|
| 白・泡 41-387 | NV | クレマン・ド・ブルゴーニュ・ブリュット Cremant de Bourgogne Brut 葡萄品種: ピノ・ノワール35%、シャルドネ35%、アリゴテ25%、ガメイ5% Alc: 12.5% | 750ml | 3,600 | 4528963413874 |
| ロゼ・泡 41-385 | NV | クレマン・ド・ブルゴーニュ・ロゼ・ブリュット Cremant de Bourgogne Rose Brut 葡萄品種: ピノ・ノワール Alc: 12.5% | 750ml | 3,600 | 4528963413850 |
| 白 41-386 | 2018 | ブルゴーニュ・シャルドネ Bourgogne Chardonnay 葡萄品種: シャルドネ Alc: 12.5% | 750ml | 3,900 | 4528963412914 |
| 白 38-546 | 2016 | コルトン・ブラン Corton Blanc 葡萄品種: シャルドネ100% Alc: 13.5% | 750ml | オープン (参考上代 25,000) | 4528963385461 |
| 赤 41-408 | 2018 | ブルゴーニュ・コート・ドール・ルージュ Bourgogne Cote d'Or Rouge 葡萄品種: ピノ・ノワール Alc: 12.5% | 750ml | 4,500 | 4528963411634 |
| 赤 38-120 | 2013 | ラドワ・ブルミエ・クリュ・ラ・コルヴェ Ladoix 1er Cru la Corvee 葡萄品種: ピノ・ノワール Alc: 13.5% | 750ml | オープン (参考上代 8,000) | 4528963381203 |
| 赤 38-118 | 2013 | モンテリー Monthelie 葡萄品種: ピノ・ノワール Alc: 13.0% | 750ml | オープン (参考上代 6,700) | 4528963381180 |
| 赤 38-119 | 2013 | モンテリー・ブルミエ・クリュ・レ・シャン・フリオ Monthelie 1er Cru les Champs Fulliots 葡萄品種: ピノ・ノワール Alc: 13.5% | 750ml | オープン (参考上代 8,000) | 4528963381197 |

ドメーヌ バシエ・ルグロ

Domaine Bachey-legros



リュット・レゾネ(減農薬農法)

サントネイに拠点を置く6世代続く家族経営のドメーヌ。1993年にクリスチャン・バシエ・ルグロが息子のルナックとサミュエルに引継ぎ、現在はこの二人が中心となり、とてもエレガントで香り高い高品質なワインを造っている。所有する畑は、樹齢60年のサントネイ12ha、シャサーニュ・モンラッシェ3.5ha、マランジュ3.5haの合計約19ha。その年の個性を反映した最良の葡萄を造っている。

| 商品コード | Vt | | 内容量 | 希望小売価格 | JANコード |
|----------|------|--|-------|--------|---------------|
| 白 41-423 | 2019 | ブルゴーニュ・ブラン・サンマルタン Bourgogne Blanc St Martin 葡萄品種: シャルドネ Alc: 14.0% | 750ml | 4,500 | 4528963414239 |



Domaine Bachey-legros

| | | | | | | | |
|---|--------|------|---|-------|---------|---------------|---|
| | | | シャサーニュ・モンラッシェ・ブラン | | | | |
| 白 | 39-068 | 2019 | Chassagne-Montrachet Blanc | 750ml | 10,200 | 4528963390687 | |
| | | | 葡萄品種: シャルドネ Alc: 14.5% | | | | |
| | | | シャサーニュ・モンラッシェ・ブルミエ・クリュ・モルシヨ | | | | |
| 白 | 39-069 | 2019 | Chassagne-Montrachet 1er Cru Morgeot | 750ml | 13,500 | 4528963390694 | |
| | | | 葡萄品種: シャルドネ Alc: 14.5% | | | | |
| | | | シャサーニュ・モンラッシェ・ブルミエ・クリュ・モルシヨ | | | | |
| 白 | 38-062 | 2018 | Chassagne-Montrachet 1er Cru Morgeot | 750ml | オープン | 4528963380626 | |
| | | | 葡萄品種: シャルドネ Alc: 14.0% | (参考上代 | 12,400) | | |
| | | | シャサーニュ・モンラッシェ・ルージュ・レ・プラント・モミエール・ヴァイエユ・ヴァーニユ | | | | |
| 赤 | 39-066 | 2019 | Chassagne-Montrachet Rouge Les Plantes Momieres V.V. | 750ml | 7,300 | 4528963390663 | |
| | | | 葡萄品種: ピノ・ノワール Alc: 14.0% | | | | |
| | | | サントナー・ブルミエ・クリュ・ブラン・クロ・デ・グラヴァイエール | | | | |
| 白 | 39-067 | 2019 | Santenay 1er Cru Blanc Clos des Gravieres | 750ml | 8,000 | 4528963390670 | |
| | | | 葡萄品種: シャルドネ Alc: 14.5% | | | | |
| | | | マランシユ・ヴァイエユ・ヴァーニユ | | | | ★ |
| 赤 | 39-065 | 2019 | Marange V.V. | 750ml | 4,800 | 4528963389032 | |
| | 在庫少 | | 葡萄品種: ピノ・ノワール Alc: 13.5% | | | | |
| | | | マランシユ・ヴァイエユ・ヴァーニユ | | | | ★ |
| 赤 | 38-044 | 2018 | Marange V.V. | 750ml | オープン | 4528963389032 | |
| | | | 葡萄品種: ピノ・ノワール Alc: 14.0% | (参考上代 | 4,500) | | |

ドメーヌ シャルル ペール エ フィーユ

Domaine Charles Père et Fille



リュット・レゾネ(減農薬農法)

Domaine Charles François & Fils からDomaine Charles Père et Filleへ生産者名変更。収量はそれぞれのオペレーションの規定収量よりかなり抑えている。ワイン造りへの入念な気配りや情熱から、ワインの品質を保証する賞も受賞している。

| 商品コード | Vt | | | 内容量 | 希望小売価格 | JANコード | |
|-------|--------|------|---|-------|--------|---------------|---|
| | | | ブルゴーニュ・オートコート・ド・ボーン | | | | ★ |
| 赤 | 41-399 | 2019 | Bourgogne Hautes Côtes de Beaune | 750ml | 2,800 | 4528963412884 | |
| | | | 葡萄品種: ピノ・ノワール Alc: 12.5% | | | | |
| | | | ブルゴーニュ・オートコート・ド・ボーン・ラ・コンボット | | | | ★ |
| 赤 | 41-417 | 2019 | Bourgogne Hautes Côtes de Beaune La Combotte | 750ml | 3,500 | 4528963414178 | |
| | | | 葡萄品種: ピノ・ノワール Alc: 13.5% | | | | |



ドメヌ ブセイ ローラン

Domaine Boussey Laurent

リュット・レゾネ(減農薬農法)

モンテリ村で5世代続く家族経営の蔵元。5代目であるローラン・ブセイの父親が現在の基盤を築く。ローラン・ブセイは醸造学校を卒業後、数年間は父親の元で修業し、2003年より独立、「ドメヌ・ローラン・ブセイ」を新発足させる。2015年10月までにモンテリー、サヴィニー・レ・ボヌ、ヴォルネイ、ポマール、ムルソー、ピュリニーモンラッシェ、そしてアロース・コルトンなどの計14ha、20のアペラシオンを抱える。土壌とブドウ木に敬意を払い栽培と醸造を行う。農耕に関しては、自然環境に配慮し、テロワールを尊重し、理論に基づいたブドウ栽培を実現。長期熟成の高品質のワインを情熱を持って造ってる。

| 商品コード | Vt | | 内容量 | 希望小売価格 | JANコード | |
|-----------------|------|---|-------|--------|---------------|---|
| | | ブルゴーニュ・コート・ドール・シャルドネ・ヴァイエユ・ヴァーニュ | | | | ★ |
| 白 41-409 | 2019 | Bourgogne Côte d'Or Chardonnay VV 葡萄品種: シャルドネ Alc: 14.0% | 750ml | 3,300 | 4528963413027 | |
| | | モンテリー・ブラン | | | | ★ |
| 白 39-037 | 2019 | Monthelie Blanc 葡萄品種: シャルドネ Alc: 14.0% | 750ml | 5,200 | 4528963385393 | |
| | | ムルソー・ヴァイエユ・ヴァーニュ | | | | ★ |
| 白 39-038 | 2019 | Meursault VV 葡萄品種: シャルドネ Alc: 14.5% | 750ml | 7,700 | 4528963385409 | |
| | | ムルソー・プルミエ・クリュ・レ・シャルム | | | | - |
| 白 38-541 | 2018 | Meursault 1er Cru Les Charmes 葡萄品種: シャルドネ Alc: 14.0% | 750ml | 10,000 | 4528963385416 | |
| | | ムルソー・プルミエ・クリュ・レ・カイユレ | | | | - |
| 白 39-136 | 2019 | Meursault 1er Cru Les Caillerets 葡萄品種: シャルドネ Alc: 14.5% | 750ml | 11,000 | 4528963391363 | |
| | | ムルソー・プルミエ・クリュ・レ・カイユレ | | | | - |
| 白 38-542 在庫少 | 2018 | Meursault 1er Cru Les Caillerets 葡萄品種: シャルドネ Alc: 14.0% | 750ml | 10,000 | 4528963385423 | |
| | | ピュリニー・モンラッシェ | | | | ★ |
| 白 39-039 | 2019 | Puligny-Montrachet 葡萄品種: シャルドネ Alc: 14.0% | 750ml | 8,800 | 4528963385430 | |
| | | ピュリニー・モンラッシェ | | | | ★ |
| 白 38-543 | 2018 | Puligny-Montrachet 葡萄品種: シャルドネ Alc: 13.5% | 750ml | 8,000 | 4528963385430 | |
| | | ボヌ・プレヴォール | | | | - |
| 赤 39-041 | 2019 | Beaune Prévoles 葡萄品種: ピノ・ノワール Alc: 14.0% | 750ml | 4,800 | 4528963390410 | |
| | | ボヌ・プレヴォール | | | | - |
| 赤 38-545 | 2018 | Beaune Prévoles 葡萄品種: ピノ・ノワール Alc: 13.0% | 750ml | 4,800 | 4528963385454 | |



Domaine Boussey Laurent

| | | | | | | | |
|---|--------|------|---|-------|-------|---------------|---|
| 赤 | 38-896 | 2017 | ホーヌ・プレヴォール Beaune Prévoles 葡萄品種: ピノ・ノワール Alc: 13.0% | 750ml | 4,800 | 4528963388967 | - |
| 赤 | 41-411 | 2018 | コート・ド・ホーヌ・ヴァイラージュ Cote de Beaune Villages 葡萄品種: ピノ・ノワール Alc: 13.0% | 750ml | 4,000 | 4528963414116 | - |
| 赤 | 39-040 | 2019 | ヴォルネイ Volnay 葡萄品種: ピノ・ノワール Alc: 13.5% | 750ml | 5,800 | 4528963390403 | - |
| 赤 | 39-095 | 2018 | モンテリー・ブルミエ・キュレ・シャン・フリオ Monthelie 1er Cru Les Champs Fulliots Rouge 葡萄品種: ピノ・ノワール Alc: 13.5% | 750ml | 5,800 | 4528963390953 | - |
| 赤 | 39-094 | 2018 | オーセイ・デュレス・クロソー・ルージュ Auxey Duresses Closeaux Rouge 葡萄品種: ピノ・ノワール Alc: 13.0% | 750ml | 4,700 | 4528963390946 | - |



✧ Mâconnais マコネ

オヴィッグ

Auvigue



一部オーガニック

1629年より数世代に亘り伝統的なワインを造っている。フランス国内だけでなくヨーロッパ諸国、米国、カナダ、オーストラリアなど全世界に輸出しており、夫々のキュヴェが持つ《個性》、《親密さ》が評価されている。伝統的な馬耕、樽熟成のワインはフランス国内の森林から産出されるオーク材で造られた樽を使用。ワインは軽くフィルターに掛け、区画ごとに分けて醸造。ジャン＝ピエールとミッシェルの兄弟が、マコン地域の偉大な土地の恩恵を受けた果実の豊かさをとらえている。

| 商品コード | Vt | | 内容量 | 希望小売価格 | JANコード | |
|----------|------|---|-------|--------|---------------|---|
| 白 41-412 | 2019 | マコン・ヴァイラー・ジュー・ムーラン・デュ・ポン Mâcon-Villages "Moulin du Pont" 葡萄品種: シャルドネ Alc: 13.0% | 750ml | 2,300 | 4528963410071 | ★ |
| 白 41-367 | 2018 | プイイ・フュイッセ・ソリュトレ・クラシック Pouilly-Fuissé "Solutré" Classique 葡萄品種: シャルドネ Alc: 13.5% | 750ml | 4,000 | 4528963413676 | ★ |
| 白 41-336 | 2017 | プイイ・フュイッセ・キュヴェ・ナチュレル Pouilly-Fuissé "Cuvée Naturelle" 葡萄品種: シャルドネ Alc: 14.5% | 750ml | 5,800 | 4528963413362 | - |
| 白 41-390 | 2019 | サン・ヴェラン・ムーラン・デュ・ポン Saint-Véran "Moulin du Pont" 葡萄品種: シャルドネ Alc: 13.5% | 750ml | 3,000 | 4528963412990 | ★ |

ドメーヌ デュプレ

Domaine Dupré



一部オーガニック

当主ジャン・クリストフ・デュプレは1990年にワイン造りに携わる様になる。ブドウ栽培はコルドン仕立て、畝と畝の間は草で覆われている。この栽培方法により、除草剤の使用を減らし土壌を改良する事ができる。収量もかなり制限し良いワインを造る為の努力を怠らない。デュプレは政府の認証制度 'Reasoned Agriculture' を2008年に取得しブドウ栽培にも取り入れている。オーガニック栽培を主体とし、ブドウのトレーサビリティを記録するソフトウェアも導入。質の高いワインを造るには畑での栽培を管理する事が必須であると考えている。デュプレは土壌によって植える品種を選んでおり、ワインは個性がはっきりしている。マール土壌で育つシャルドネは骨格がしっかりしていてとてもフレッシュ。赤土で育つピノ・ノワールは美しく複雑な味わいが特徴。

| 商品コード | Vt | | 内容量 | 希望小売価格 | JANコード | |
|----------|------|--|-------|--------|---------------|---|
| 白 41-429 | 2019 | ブルゴーニュ・シャルドネ Bourgogne Chardonnay 葡萄品種: シャルドネ Alc: 13.0% | 750ml | 2,500 | 4528963414291 | ★ |
| 赤 41-428 | 2019 | ブルゴーニュ・ピノ・ノワール Bourgogne Pinot Noir 葡萄品種: ピノ・ノワール Alc: 13.0% | 750ml | 2,500 | 4528963414284 | ★ |

BORDEAUX ボルドー

Bordeaux ボルドー

| | 商品コード | Vt | | 内容量 | 希望小売価格 | JANコード | |
|---|--------|------|--|-------|--------|---------------|---|
| | | | シャトー・メゼン・AC・ボルドー | | | | ★ |
| 白 | 36-122 | 2019 | Château Mezain 葡萄品種: ソーヴィニヨン・ブラン100% Alc: 13.0% | 750ml | 2,000 | 4528963361045 | |
| | | | シャトー・マティオ・ルーシュ・AC・ボルドー | | | | ★ |
| 赤 | 36-121 | 2018 | Château Mathiot Rouge AC. Bordeaux 葡萄品種: カベルネ・ソーヴィニヨン2/3、メルロー1/3 Alc: 14.0% | 750ml | 2,000 | 4528963360994 | |
| | | | シャトー・フラン・クープレ・AC・ボルドー | | | | ★ |
| 赤 | 36-124 | 2017 | Château Franc Couplet AC. Bordeaux 葡萄品種: メルロー60%、カベルネ・ソーヴィニヨン25%、カベルネ・フラン15% Alc: 13.0% 評価: 2017 ジルベール&ガイヤールコンクール金賞、2017 ボルドーコンクール金賞 | 750ml | 2,000 | 4528963360970 | |
| | | | シャトー・グラン・メイノー・AC・ボルドー | | | | ★ |
| 赤 | 36-114 | 2017 | Château Grand Meynau 葡萄品種: メルロー60%、マルベック20%、カベルネ・ソーヴィニヨン10%、カベルネ・フラン10% Alc: 14.0% 評価: 2018 ジルベール&ガイヤールコンクール金賞 | 750ml | 2,000 | 4528963361038 | |

Côtes de Bordeaux コート・ド・ボルドー

| | 商品コード | Vt | | 内容量 | 希望小売価格 | JANコード | |
|---|--------|------|--|-------|--------|---------------|---|
| | | | シャトー・マルソー・プレリュード・AC・フラン・コート・ド・ボルドー | | | | ★ |
| 赤 | 36-123 | 2016 | Château Marsau Prélude AC. Francs Côtes de Bordeaux 葡萄品種: メルロー100% Alc: 14.5% | 750ml | 2,600 | 4528963361007 | |

Médoc メドック

| | 商品コード | Vt | | 内容量 | 希望小売価格 | JANコード | |
|---|--------|------|---|-------|--------|---------------|---|
| | | | シャトー・トゥール・サンヴァンサン・AC・メドック | | | | ★ |
| 赤 | 30-190 | 2013 | Château Tour Saint Vincent Cru Bourgeois AC. Médoc 葡萄品種: カベルネ・ソーヴィニヨン60%、メルロー40% Alc: 12.0% 評価: バリュールボルドー3年連続選出 | 750ml | 2,800 | 4528963300051 | |

Haut-Médoc オー・メドック

| | 商品コード | Vt | | 内容量 | 希望小売価格 | JANコード | |
|---|--------|------|---|-------|--------|---------------|---|
| | | | シャトー・シラン・AC・オー・メドック | | | | - |
| 赤 | 30-205 | 2002 | Château Citran AC. Haut Médoc 葡萄品種: カベルネ・ソーヴィニヨン58%、メルロー42% Alc: 13.0% | 750ml | 7,300 | 4528963302055 | |
| | | | シャトー・シラン・AC・オー・メドック | | | | - |
| 赤 | 30-191 | 2001 | Château Citran AC. Haut Médoc 葡萄品種: カベルネ・ソーヴィニヨン58%、メルロー42% Alc: 13.0% | 750ml | 6,500 | 4528963301911 | |
| | | | シャトー・シラン・AC・オー・メドック | | | | - |
| 赤 | 30-016 | 2000 | Château Citran AC. Haut Médoc 葡萄品種: カベルネ・ソーヴィニヨン58%、メルロー42% Alc: 13.0% 評価: PP88 | 750ml | 9,000 | 4528963300167 | |



Pauillac ポイヤック

| 商品コード | Vt | | 内容量 | 希望小売価格 | JANコード |
|----------|------|---|-------|--------|---------------|
| 赤 30-203 | 2016 | ラ・シャペル・ド・オー・バージュ・リベラル La Chapelle de Haut Bages Liberal 葡萄酒種: カベルネ・ソーヴィニヨン60%、メルロー40% Alc: 13.5% メドック格付5級「シャトー・オー・バージュ・リベラル」のセカンドワイン | 750ml | 5,000 | 4528963302031 |

Saint-Julien サンジュリアン

| 商品コード | Vt | | 内容量 | 希望小売価格 | JANコード |
|----------|------|---|-------|--------|---------------|
| 赤 30-199 | 2017 | デュリュック・ド・ブラネル・デュクリュ Duluc de Branaire Ducru AC.Saint-Julien 葡萄酒種: カベルネ・ソーヴィニヨン50%、メルロー43%、プティ・ベルド5%、カベルネ・フラン2% Alc: 13.0% メドック格付け4級ブラネール・デュクリュのセカンドワイン | 750ml | 5,000 | 4528963301997 |
| 赤 30-201 | 2017 | シャトー・ランゴア・バルトン Château Langoa Barton 17 AC.Saint-Julien 葡萄酒種: カベルネ・ソーヴィニヨン54%、メルロー38%、カベルネ・フラン8% Alc: 13.0% 評価: メドック格付3級 WS90-93 | 750ml | 10,000 | 4528963302017 |

Graves グラーヴ

| 商品コード | Vt | | 36-098 | 内容量 | 希望小売価格 | JANコード | |
|----------|------|--|--------|-------|--------|---------------|---|
| 白 31-010 | 2016 | シャトー・ボアラン・ブラン・AC・グラーヴ 1/2 Château Boyrein AC. Graves Blanc Sec (1/2) 葡萄酒種: ソーヴィニヨン・ブラン50%、セミヨン30%、ミュスカデル20% Alc: 12.5% | | 375ml | 1,600 | 4528963310098 | ★ |
| 白 31-040 | 2019 | シャトー・ボアラン・ブラン・AC・グラーヴ Château Boyrein AC. Graves Blanc Sec 葡萄酒種: ソーヴィニヨン・ブラン50%、セミヨン30%、ミュスカデル20% Alc: 13.5% | | 750ml | 2,500 | 4528963310340 | ★ |
| 赤 31-039 | 2017 | シャトー・ボアラン・ルーシュ・AC・グラーヴ 1/2 Château Boyrein Rouge AC. Graves (1/2) 葡萄酒種: カベルネ・ソーヴィニヨン50%、メルロー30%、カベルネ・フラン20% Alc: 13.0% | | 375ml | 1,700 | 4528963310234 | ★ |
| 赤 31-037 | 2016 | シャトー・ボアラン・ルーシュ・AC・グラーヴ Château Boyrein Rouge AC. Graves 葡萄酒種: カベルネ・ソーヴィニヨン50%、メルロー30%、カベルネ・フラン20% Alc: 13.0% | | 750ml | 2,700 | 4528963310357 | ★ |

Saint-Émilion サンテミリオン

| 商品コード | Vt | | 内容量 | 希望小売価格 | JANコード | |
|----------|------|---|-------|--------|---------------|---|
| 赤 33-006 | 2012 | シャトー・カロン Château Calon AC. St-Georges Saint-Émilion 葡萄酒種: メルロー80%、カベルネ・フラン10%、カベルネ・ソーヴィニヨン9%、マルベック1% Alc: 13.5% | 750ml | 4,850 | 4528963330041 | ★ |
| 赤 30-194 | 2000 | シャトー・ベルビュー Château Bellevue AC.Montagne St Emilion 葡萄酒種: メルロー、カベルネ・ソーヴィニヨン Alc: 12.5% | 750ml | 4,000 | 4528963301942 | |



Saint-Émilion

| | | | | | | |
|---------------------------|--------|------|--|-------|-------|---------------|
| 赤 | 30-198 | 2007 | シャトー・レ・グラン・ヴェルサン Château Les Grandes Versannes AC. Saint-Émilion Grand Cru | 750ml | 3,500 | 4528963301980 |
| 葡萄品種: メルロー65%、カベルネ・フラン35% | | | | | | |
| Alc: 13.0% | | | | | | |

Sauternes ソーテルヌ

| | 商品コード | Vt | | 内容量 | 希望小売価格 | JANコード |
|--------------------------------------|--------|------|--|-------|--------|---------------|
| 白 | 30-202 | 2018 | カルム・ド・リュセック 1/2 Carmes De Rieussec (1/2) | 375ml | 2,600 | 4528963302024 |
| 葡萄品種: セミヨン89%、ミュスカデル6%、ソーヴィニヨン・ブラン5% | | | | | | |
| Alc: 14.5% | | | | | | |

ALSACE アルザス

カーヴ ドゥ テュルクハイム

Cave de Turckheim

中世の時代からヨーロッパで広く知られたテュルクハイムのワイン。独自性があり、多様性があるテロワールを持つ。この地の家族経営のブドウ栽培家が集まり、1955年に協同組合として設立された。現在200以上の栽培家、386haのブドウ畑を持ち、フランスで最も有名な協同組合のひとつになった。サステイナブル農法を取り入れ、「アグリ・コンフィアンス」の証明を得て、2011年よりオーガニックワインも生産している。伝統を守りつつ、近代的な醸造施設と高い品質管理システムを導入し、敬意と情熱をもってワイン造りを行っている。

| | 商品コード | Vt | | 内容量 | 希望小売価格 | JANコード |
|------------------|--------|------|--|-------|--------|---------------|
| 白 | 48-010 | 2018 | ゲヴェルトラミネール・セレクション Gewurztraminer Sélection | 750ml | 2,600 | 4528963480081 |
| 葡萄品種: ゲヴェルトラミネール | | | | | | |
| Alc: 13.5% | | | | | | |

★

VAL DE LOIRE ヴァルド ロワール

ドメーヌ ド ラ ヴァンソニエール (ローラン ペロー)

Domaine de la Vinçonnier (Laurent Perraud)



サスティナブル

ナントの最も評価の高い斜面に60haの畑を所有し、樹齢50年のブドウもある。ワインとテロワールを尊重して、収量を制限し最高品質を保つサスティナブル農法を採用している。このワイナリーが指向する“テラ・ヴィティス宣言”は環境に配慮する高品質な生産方法を掲げており、最適な収穫日を決めるために多くの成熟コントロールがなされている。また、衛生面は厳しく規制しており、これが糖と酸の絶妙なバランスを可能にしている。

| 商品コード | Vt | 内容量 | 希望小売価格 | JANコード | |
|---|------|-------|--------|---------------|---|
| 白 42-094 | 2020 | 375ml | 1,100 | 4528963420131 | ★ |
| ミュスカデ・セーヴル・エ・メヌ 1/2 Muscadet de Sèvre-et-Maine Sur Lie (1/2) 葡萄品種: ミュスカデ Alc: 12.0% | | | | | |
| 白 42-092 | 2020 | 750ml | 1,700 | 4528963420124 | ★ |
| ミュスカデ・セーヴル・エ・メヌ Muscadet de Sèvre-et-Maine Sur Lie 葡萄品種: ミュスカデ Alc: 12.0% | | | | | |
| 赤 42-093 | 2020 | 750ml | 1,600 | 4528963420667 | ★ |
| VDP・ピノ・ノワール VDP Pinot Noir 葡萄品種: ピノ・ノワール Alc: 12.0% | | | | | |

ドメーヌ ジャン クロード シャトラン

Domaine Jean Claude Chatelain



リュット・レゾネ(減農薬農法)

1630年からワイン造りに携わっているが、ブドウ栽培面積を増やすなど、現在のダイナミックな活動を始めたのは、現当主のジャン・クロード・シャトランの代から。彼の造り上げるワインは、ブドウ本来の持てる力を100%最高レベルに抽出させるのが特徴。区画ごとに発酵させ、丹念なアッサンブラージュを行う。磨き上げられ、バランスの取れた、素晴らしいワインが仕上がる。ロバート・パーカー氏も『ディディエ・ダグノーにも匹敵する造り手』として評価している。

| 商品コード | Vt | 内容量 | 希望小売価格 | JANコード | |
|---|------|-------|--------|---------------|---|
| 白 42-090 | 2019 | 750ml | 3,900 | 4528963420261 | ★ |
| サンセール・セレクション Sancerre Selection 葡萄品種: ソーヴィニヨン・ブラン Alc: 13.0% | | | | | |
| 白 42-088 | 2017 | 375ml | 2,300 | 4528963420223 | ★ |
| プイイ・フュメ 1/2 Pouilly Fumé (1/2) 葡萄品種: ソーヴィニヨン・ブラン Alc: 13.0% | | | | | |
| 白 42-095 | 2019 | 750ml | 3,500 | 4528963420872 | ★ |
| プイイ・フュメ Pouilly Fumé 葡萄品種: ソーヴィニヨン・ブラン Alc: 13.5% | | | | | |
| 白 42-085 | 2014 | 750ml | 6,500 | 4528963420858 | - |
| プイイ・フュメ・プレステージ Pouilly Fumé Cuvée Prestige 葡萄品種: ソーヴィニヨン・ブラン Alc: 13.0% | | | | | |



CÔTES DU RHÔNE コートデュローヌ

ドメーヌ ラ ミリエール

Domaine la Millière



エコセール認証

ローヌ南部、シャトーヌフ・デュ・パプの造り手。1940年代にフェルナン・アルノー氏がドメーヌを買取り、1983年より孫である現当主ミシェル・アルノー氏が運営している。所有する畑は26haで、そのうち14haのブドウ樹がシャトーヌフ・デュ・パプのアペラシオンにある“カブリエール”という名前の地区に植えられ、私達の主体となるワイン用に使われている。畑のほぼすべてがヴィエイユ・ヴィーニュ(古樹)で、樹齢100年を超えるものもある。丸く大きな川原石(シャトーヌフ・デュ・パプの有名な小石ガレ)がごろごろしていて、砂地の土壌、テロワールがモザイク状になり、この土壌の組み合わせによって、典型的で複雑味のある特徴をワインに与えている。ここ数年、ブドウ木はオーガニック栽培を進めており、現在認証を取っている。適切だと考える方法で行い、さまざまなテロワールとワイン醸造をビオディナミに近づけるように行っている。

| 商品コード | Vt | | 内容量 | 希望小売価格 | JANコード | |
|----------|------|--|-------|--------|---------------|---|
| | | シャトーヌフ・デュ・パプ・ヴィエイユ・ヴィーニュ | | | | ★ |
| 赤 43-045 | 2015 | Châteauneuf du Pape Vieilles Vignes | 750ml | 6,700 | 4528963430451 | |
| | | グルナッシュ・ノワール(1891年~1920年に植樹され 葡萄品種: た畑) 60%、シラー10%、ムールヴェードル10%、サンソー10%、クローワーズ10% | | | | |
| | | Alc: 14.5% | | | | |
| | | 評価: PP89-92 | | | | |

ドメーヌ ピエール シャヴァン

Domaine Pierre Chavin

ドメーヌ・ピエール・シャヴァンは、2009年にマチルダ・ブランシャン氏とファビアン・グロス氏によって創業される。ノンアルコールワイン等も手掛ける革新的な会社で、デカンターなどの雑誌媒体や数々のコンクールで高い評価を得ている。ワイン造りを担うのはファビアン・グロス氏。元大手ワインメーカーで醸造家として活躍し、WSETディプロマの資格を持っている彼のノウハウによって市場の声を製品化することを可能にし、ドメーヌ・ピエール・シャヴァンの成長の原動力となっている。2009年からフランスでは「著しい発展を遂げている中小企業の女性社長を表彰する」取り組みが行われ、社長のマチルダ・ブランシャン氏は2年連続で表彰を受けるなど創業僅か9年で、製品は40カ国に輸出され、ドメーヌ・ピエール・シャヴァンは革新的なワインを提供するリーディングカンパニーとなっている。

| 商品コード | Vt | | 内容量 | 希望小売価格 | JANコード | |
|----------|------|---|-------|--------|---------------|---|
| | | ヴァンド・フランス・アンヌ・ド・ブル・シャルドネ (スクリュエキャップ) | | | | ★ |
| 白 45-078 | NV | Vin de France Anne de Bourg Chardonnay | 750ml | 1,600 | 4528963450787 | |
| | | 葡萄品種: シャルドネ Alc: 13.0% | | | | |
| | | IGP・ヴォークリューズ・ヴィオニエ・ヴァリス・テラ (スクリュエキャップ) | | | | ★ |
| 白 45-146 | 2019 | IGP Vaucluse Viognier Vallis Terra | 750ml | 1,600 | 4528963450190 | |
| | | 葡萄品種: ヴィオニエ Alc: 12.5% | | | | |
| | | ヴァンド・フランス・アンヌ・ド・ブルグ・ピノノワール (スクリュエキャップ) | | | | ★ |
| 赤 45-093 | NV | Vin de France Anne de Bourg Pinot Noir | 750ml | 1,600 | 4528963450930 | |
| | | 葡萄品種: ピノ・ノワール Alc: 12.5% | | | | |
| | | IGP・ヴォークリューズ・グルナッシュ・シラー・ヴァリス・テラ | | | | ★ |
| 赤 45-150 | 2019 | IGP Vaucluse Grenache-Syrah Vallis Terra | 750ml | 1,600 | 4528963450886 | |
| | | 葡萄品種: グルナッシュ60%、シラー40% Alc: 13.0% | | | | |



ロマン デュヴェルネ

ニューローヌ・ミレジメ

Romain DUVERNAY (NewRhône Millesmes)

ジャン・マルク・ポティエズが2016年の始めにニューローヌ・ミレジメを設立。その際に利き腕の醸造家であったロマン・デュヴェルネを登用する事を決め、彼の冠ブランドも一緒に買い取り、このブランドの下で特別なドメーヌとオーガニック栽培のブドウ生産者を選び、時代のニーズに合ったワインを追及。ロマン・デュヴェルネの生産者との絆とたぐいまれなテースティング能力により、ブランドはその品質の高さによって国内外から高い評価を受ける。ロバート・パーカー、ミシェル・ベタンヌ&ティエリー・ドゥソーヴ、ジャンシス・ロビンソンなどのワインの評論家達からも高い評価を受け、デカンター、ワイン・アドヴォケートをはじめとする多くの国際ワインコンペティションで賞を受賞している。

| 商品コード | Vt | | 内容量 | 希望小売価格 | JANコード | |
|----------|------|--|-------|--------|---------------|---|
| | | コート・デュ・ローヌ・ブラン | | | | ★ |
| 白 43-047 | 2018 | Cotes du Rhone Blanc 葡萄品種: グルナツシュ・ブラン40%、ルーサンヌ30%、ヴィオニエ30% Alc: 14.0% | 750ml | 1,800 | 4528963430475 | |
| | | コンドリュエ | | | | - |
| 白 43-053 | 2018 | Condrieu 葡萄品種: ヴィオニエ100% Alc: 14.0% | 750ml | 9,000 | 4528963430536 | |
| | | コート・デュ・ローヌ・ヴァイラージュ・ビオ | | | | ★ |
| 赤 43-049 | 2018 | Cotes de Rhone Villages Bio 葡萄品種: グルナツシュ70%、シラー20%、ムールヴェードル10% Alc: 14.0% | 750ml | 2,200 | 4528963430499 | |
| | | コート・デュ・ローヌ・ヴァイラージュ・プラン・デ・ディエ・ビオ | | | | ★ |
| 赤 43-050 | 2018 | Cotes de Rhone Villages PLAN DE DIEU Bio 葡萄品種: グルナツシュ、シラー Alc: 13.5% | 750ml | 2,500 | 4528963430505 | |
| | | クロズ・エルミタージュ | | | | ★ |
| 赤 43-052 | 2018 | Crozes Hermitage 葡萄品種: シラー100% Alc: 14.0% | 750ml | 3,500 | 4528963430529 | |
| | | ジゴンドス・ビオ | | | | ★ |
| 赤 43-051 | 2018 | Gigondas Bio 葡萄品種: グルナツシュ80%、シラー10%、ムールヴェードル10% Alc: 14.5% | 750ml | 4,300 | 4528963430512 | |
| | | コステイエール・ド・ニーム | | | | ★ |
| 赤 43-046 | 2019 | Costières de Nîmes 葡萄品種: グルナツシュ75%、シラー20%、マルスラン5% Alc: 14.0% | 750ml | 1,700 | 4528963430468 | |

ドメーヌ・ジゼル、D&R ヴェルネイ

DOOMAINE GISELE, D.&R. VERNAY (ロマン・デュヴェルネ監修)

| | | | | | | |
|----------|------|--|-------|-------|---------------|---|
| | | コート・ロティ | | | | - |
| 赤 43-054 | 2017 | Cote Rotie 葡萄品種: シラー100% Alc: 14.0% | 750ml | 9,500 | 4528963430543 | |
| | | 在庫少 | | | | |



SUD OUEST 南西地方

カーヴ デュ マルマンデ

Cave du Marmandais

| | 商品コード | Vt | | 内容量 | 希望小売価格 | JANコード | |
|---|--------|------|---|-------|--------|---------------|---|
| | | | グラン・セラック・ACコート・デュ・マルマンデ | | | | ★ |
| 赤 | 36-125 | 2020 | Grand Sérac AC. Côtes du Marmandais | 750ml | 1,500 | 4528963360215 | |
| | | | 葡萄品種: メルロー、カベルネ・フラン、カベルネ・ソーヴィニヨン | | | | |
| | | | Alc: 13.0% | | | | |
| | | | グラン・セラック・ACコート・デュ・マルマンデ | | | | ★ |
| 赤 | 36-111 | 2018 | Grand Sérac AC. Côtes du Marmandais | 750ml | 1,500 | 4528963360215 | |
| | | | 葡萄品種: メルロー、カベルネ・フラン、カベルネ・ソーヴィニヨン、アブリュール、マルベック | | | | |
| | | | Alc: 13.0% | | | | |

LANGUEDOC ET ROUSSILLON ラングドック エルシオン

ドメーヌ ド ラ ボーム

Domaine de la Baume

ドメーヌ ラ ボームはフランスの大手ワインメーカー、ル グラン シェド フランスが所有。ラングドック地方では革命的ともいえる最新技術を用いて、フランスの伝統的なぶどう品種による優れたヴァラエタルワインを生み出し、毎年国際的なワインコンクールのチャンピオンを始め数々のコンクールで賞を受賞。セパージュ100%で果実味がぎゅっと詰まった、親しみやすい味わいに仕上げている。

| | 商品コード | Vt | | 内容量 | 希望小売価格 | JANコード | |
|------|--------|------|--|-------|--------|---------------|---|
| | | | クレマン・ド・リムー | | | | ★ |
| 白・泡 | 45-100 | NV | Cremant de Limoux | 750ml | 2,000 | 4528963451005 | |
| | | | 葡萄品種: シャルドネ60%、シュナン30%、ピノ・ノワール10% | | | | |
| | | | Alc: 12.0% | | | | |
| | | | 評価: 2016 ラングドックルーション グランヴァン コンクール金賞 | | | | |
| | | | スパークリング・ロゼ・ピノワール | | | | ★ |
| ロゼ・泡 | 45-120 | NV | Sparkling Rose Pinot Noir | 750ml | 1,500 | 4528963451203 | |
| | | | 葡萄品種: ピノ・ノワール | | | | |
| | | | Alc: 12.0% | | | | |
| | | | 評価: サクラアワード シルバー | | | | |
| | | | ヴァンド・ペイ・ドック・シャルドネ・レ・ヴィーニュ・デ・マダム (スクリュエキャップ) | | | | ★ |
| 白 | 45-147 | 2020 | Vin de Pays d'Oc Chardonnay Les Vignes de Madame | 750ml | 1,800 | 4528963450329 | |
| | | | 葡萄品種: シャルドネ | | | | |
| | | | Alc: 14.0% | | | | |
| | | | ヴァンド・ペイ・ドック・ソーヴィニヨン・フラン・レ・マリー | | | | ★ |
| 白 | 45-148 | 2020 | Vin de Pays d'Oc Sauvignon Blanc Les Maries | 750ml | 1,800 | 4528963450343 | |
| | | | 葡萄品種: ソーヴィニヨン・フラン | | | | |
| | | | Alc: 13.0% | | | | |
| | | | ヴァンド・ペイ・ドック・ヴィオニエ・エリザベス | | | | ★ |
| 白 | 45-153 | 2020 | Vin de Pays d'Oc Viognier Elizabeth | 750ml | 1,800 | 4528963450350 | |
| | | | 葡萄品種: ヴィオニエ | | | | |
| | | | Alc: 14.5% | | | | |
| | | | ヴァンド・ペイ・ドック・ピノ・ノワール・ロゼ・レ・ヴィーニュ・テロワール (スクリュエキャップ) | | | | ★ |
| ロゼ | 45-145 | 2020 | Vin de Pays d'Oc Pinot Noir Rosé Les Vignes d'Heloise | 750ml | 1,800 | 4528963450985 | |
| | | | 葡萄品種: ピノ・ノワール | | | | |
| | | | Alc: 13.0% | | | | |



Domaine de la Baume

| | | | | | | | | | |
|---|--------|------|--|-------|-------|---------------|--|--|---|
| | | | ヴァン・ド・ペイ・ドック・カベルネ・ソーヴィニヨン・レ・テルム | | | | | | ★ |
| 赤 | 45-151 | 2020 | Vin de Pays d'Oc Cabernet Sauvignon Les Thermes | 750ml | 1,800 | 4528963450336 | | | |
| | | | 葡萄品種: カベルネ・ソーヴィニヨン | | | | | | |
| | | | Alc: 14.0% | | | | | | |
| | | | ヴァン・ド・ペイ・ドック・シラー・ラ・ジュネス | | | | | | ★ |
| 赤 | 45-134 | 2019 | Vin de Pays d'Oc Syrah La Jeunesse | 750ml | 1,800 | 4528963450381 | | | |
| | | | 葡萄品種: シラー | | | | | | |
| | | | Alc: 14.5% | | | | | | |

カーヴ デュ モン トーシュ

Cave du Mont Tauch

ラングドック地方で最も古いワイン生産組合のひとつで、1913年に設立され現在は、300のブドウ園経営者と、1950haの土地からなる。最新技術によってテロワールの多様性を表現し、穏やかで力強く、個性がはっきりとした存在感のあるワインを造り出す。

| 商品コード | Vt | | | 内容量 | 希望小売価格 | JANコード | | | |
|-------|--------|------|--|-------|--------|---------------|--|--|---|
| | | | ヴァン・ド・ペイ・ドック・シャルドネ・レ・ガリグ (スクルーキャップ) | | | | | | ★ |
| 白 | 45-131 | 2019 | Vin de Pays d'Oc Chardonnay Les Garrigues | 750ml | 1,500 | 4528963450398 | | | |
| | | | 葡萄品種: シャルドネ | | | | | | |
| | | | Alc: 0.0% | | | | | | |
| | | | ヴァン・ド・ペイ・ドック・ソーヴィニヨン・ブラン・レ・ガリグ (スクルーキャップ) | | | | | | ★ |
| 白 | 45-127 | 2019 | Vin de Pays d'Oc Sauvignon Les Garrigues | 750ml | 1,600 | 4528963450282 | | | |
| | | | 葡萄品種: ソーヴィニヨン・ブラン | | | | | | |
| | | | Alc: 12.0% | | | | | | |
| | | | ヴァン・ド・ペイ・ドック・メルロー・レ・ガリグ (スクルーキャップ) | | | | | | ★ |
| 赤 | 45-118 | 2018 | Vin de Pays d'Oc Merlot Les Garrigues | 750ml | 1,500 | 4528963450367 | | | |
| | | | 葡萄品種: メルロー | | | | | | |
| | | | Alc: 13.0% | | | | | | |

ドメーヌ ド ロランジェリー ド モントラベック

Domaine de l'Orangerie de Montrabech

南仏ラングドック地方のオード県の中心部レジヤニャンにあり、ミディ運河に近い場所にある偉大なドメーヌ シャトー ド セラムの一部。セラムは1802年よりデグセア家が所有しており、AOCコルビエール、AOCミネルヴォア、IGPペイ・ドックに畑があり、複雑性と多様性を兼ね備えた見事なテロワールを構成している。ロランジェリーはその中の二つの区画の畑のブドウからワインを造っている。2017年にピオ・ロジック栽培に転換し、2018年より全てのワインがピオ認証となる。

| 商品コード | Vt | | | 内容量 | 希望小売価格 | JANコード | | | |
|-------|--------|------|-----------------------------|-------|--------|---------------|--|--|---|
| | | | IGP・ピノ・グリ | | | | | | ★ |
| 白 | 45-128 | 2017 | IGP Pinot Gris | 750ml | 1,700 | 4528963451289 | | | |
| | | | 葡萄品種: ピノ・グリージョ | | | | | | |
| | | | Alc: 14.0% | | | | | | |
| | | | IGP・ゲヴェルトラミネール | | | | | | ★ |
| 白 | 45-129 | 2017 | IGP Gewurztraminer | 750ml | 1,700 | 4528963451296 | | | |
| | | | 葡萄品種: ゲヴェルトラミネール | | | | | | |
| | | | Alc: 13.5% | | | | | | |
| | | | IGP・プティヴェルト・ピオ | | | | | | ★ |
| 赤 | 45-130 | 2017 | IGP Petit Verdot BIO | 750ml | 1,700 | 4528963451302 | | | |
| | | | 葡萄品種: プティ・ヴェルト | | | | | | |
| | | | Alc: 13.5% | | | | | | |



ドメーヌ アンヌ グロ エ ジャン ポール トロ

Domaine Anne Gros & Jean Paul Tollot

アンヌ・グロは、ブルゴーニュの名門「グロ」一族の中で、特に注目すべき生産者。ブルゴーニュで活躍する彼女が、夫ジャン・ポール・トロと共に南仏ミネルヴォアに進出しドメーヌを設立し、20年来の経験を生かして、ミネルヴォアのカゼルという素晴らしい地で新たな挑戦を始める。多様な土壌、樹齢が高く質の良いブドウの樹、ヴォーヌ・ロマネと同じ標高220mのノワール山の麓など最高に素晴らしい要素をもったこの地を選んだ。ファースト・ヴィンテージは2008年、多くの感動を与え続けている。

| 商品コード | Vt | | 内容量 | 希望小売価格 | JANコード | |
|----------|------|---|-------|----------------------|---------------|---|
| 赤 45-138 | 2018 | ラ・サンコト・サンコト・(50/50)・コート・デュ・ブリアン (IGP・ペイ・テロー) La 50/50 Côtes du Brian (IGP Pays d'Herault) 葡萄品種: グルナッシュ、シラー、カリニャン Alc: 14.5% | 750ml | 3,000 | 4528963450091 | ★ |
| 赤 45-122 | 2018 | ラ・8・グルナッシュ・コート・デュ・ブリアン (IGP・ペイ・テロー) La 8 Grenache Côtes du Brian (IGP Pays d'Herault) 葡萄品種: グルナッシュ Alc: 14.5% | 750ml | 3,000 | 4528963450701 | ★ |
| 赤 45-139 | 2018 | ミネルヴォア・ロー・ド・ラ・ヴィー Minervois L'O de la Vie 葡萄品種: シラー Alc: 14.5% | 750ml | 3,200 | 4528963451029 | ★ |
| 赤 45-142 | 2018 | ミネルヴォア・ラ・シオード Minervois La Ciaude 葡萄品種: 古樹カリニャン、シラー、グルナッシュ Alc: 14.5% | 750ml | 4,400 | 4528963450855 | ★ |
| 赤 45-125 | 2017 | ミネルヴォア・ラ・シオード Minervois La Ciaude 葡萄品種: 古樹カリニャン、シラー、グルナッシュ Alc: 14.5% | 750ml | オープン (参考上代 4,400) | 4528963450855 | ★ |
| 赤 45-143 | 2018 | ミネルヴォア・レ・キャレタル Minervois Les Carretals 葡萄品種: 1909年植樹の100年以上の樹齢の古樹カリニャン、グルナッシュ Alc: 14.5% | 750ml | 5,500 | 4528963450862 | ★ |
| 赤 45-126 | 2017 | ミネルヴォア・レ・キャレタル Minervois Les Carretals 葡萄品種: 1909年植樹の100年以上の樹齢の古樹カリニャン、グルナッシュ (参考上代 Alc: 14.5% | 750ml | オープン (参考上代 5,500) | 4528963450862 | ★ |

Anne Gros

| | | | | | | |
|----------|------|--|-------|-------|---------------|---|
| 白 45-119 | 2018 | ラ・フリヴォール・ミュスカ・ド・サン・ジャン・ド・ミネルヴォア 1/2 La Frivole Muscat de Saint-Jean de Minervois 葡萄品種: ミュスカ Alc: 15.5% | 375ml | 2,700 | 4528963451197 | ★ |
| 白 45-092 | 2017 | ラ・フリヴォール・ミュスカ・ド・サン・ジャン・ド・ミネルヴォア 1/2 La Frivole Muscat de Saint-Jean de Minervois 葡萄品種: ミュスカ Alc: 15.5% | 375ml | 3,500 | 4528963450923 | - |

CHAMPAGNE シャンパーニュ

タルラン

Tarlant



ビオロジック

タルラン家が家族経営を守っているメゾン。1687年から12代続き現在は、12代目のブノワが中心となって行っている。メゾンは、マルヌ渓谷のウイイ村にあり、エペルネから車で10分程。現在ブドウ栽培はビオロジックが主体で、ブドウ本来の力が発揮できるように育てている。自然のままの味わいを表現する為に、ドザージュは極力控え、熟成期間も長めにとっている。畑は、ウイイ村の他、ブルソー村、サンタニャン村、セル・レ・コンデ村の4つの村にわたり15haを所有し、57の小区画に分けられる。テロワールの味わいを大切にしている為、出来る限りパーセル「区画」ごとの発酵を行っている。それぞれの畑や樹が持つ個性を樽での発酵でよりよく表現させ、はっきりとしたアロマを保ったシャンパーニュに仕上げている。

| 商品コード | Vt | | 内容量 | 希望小売価格 | JANコード |
|-------------------|------|--|--------|-----------------------|---------------|
| 白・泡 77-012 | NV | シャンパーニュ・ゼロ・ブリュット・ナチュレ Champagne Zero Brut Nature 葡萄品種: シャルドネ1/3、ピノ・ノワール1/3、ムニエ1/3 Alc: 12.0% 評価: PP90 | 750ml | 7,000 | 4528963770120 |
| 白・泡 77-036 在庫少 | NV | シャンパーニュ・ゼロ・ブリュット・ナチュレ・マグナム Champagne Zero Brut Nature Magnum 葡萄品種: シャルドネ1/3、ピノ・ノワール1/3、ムニエ1/3 Alc: 12.0% | 1500ml | オープン (参考上代 15,000) | 4528963770366 |
| 白・泡 77-013 欠品中 | NV | シャンパーニュ・レゼルヴ・ブリュット Champagne Réserve Brut 葡萄品種: シャルドネ1/3、ピノ・ノワール1/3、ムニエ1/3 Alc: 12.0% 評価: PP89 | 750ml | 6,300 | 4528963770137 |
| 白・泡 77-030 | NV | シャンパーニュ・トラディション・ブリュット 1/2 Champagne Tradition Brut (1/2) 葡萄品種: ピノ・ノワール56%、ムニエ39%、シャルドネ5% Alc: 12.0% 評価: PP91 | 375ml | 3,700 | 4528963770304 |
| 白・泡 77-014 | NV | シャンパーニュ・トラディション・ブリュット Champagne Tradition Brut 葡萄品種: ピノ・ノワール56%、ムニエ39%、シャルドネ5% Alc: 12.0% 評価: PP91 | 750ml | 6,700 | 4528963770144 |
| 白・泡 77-005 | NV | シャンパーニュ・トラディション・ブリュット・マグナム Champagne Tradition Brut Magnum 葡萄品種: ピノ・ノワール56%、ムニエ39%、シャルドネ5% Alc: 12.0% | 1500ml | 15,000 | 4528963770052 |
| 白・泡 77-065 在庫少 | NV | シャンパーニュ・キュヴ・ルイ Champagne Cuvée Louis 葡萄品種: シャルドネ50%、ピノ・ノワール50% Alc: 12.0% 評価: PP93-94 | 750ml | オープン (参考上代 13,700) | 4528963770151 |
| 白・泡 77-068 | 2005 | シャンパーニュ・ミレジメ・ラルテシエン・ブリュット・ナチュレ Champagne Millesime 2005 La Lutétienne Brut Nature 葡萄品種: シャルドネ80%、ピノ・ノワール20% Alc: 12.0% | 750ml | 12,500 | 4528963770687 |



Tarlant

| | | | | | | |
|------|--------|------|--|-------|--------|---------------------------------|
| 白・泡 | 77-048 | 2004 | シャンパーニュ・ミレジメ・ラ・エリエン・ブリュット・ナチュレ Champagne Millesime 2004 L'Aerienne Brut Nature 葡萄品種: シヤルドネ70%、ピノ・ノワール30% Alc: 12.0% 評価: PP93+ | 750ml | オープン | 4528963770489 (参考上代 12,000) |
| 白・泡 | 77-060 | 2002 | シャンパーニュ・ミレジメ・レタンスロン・ブリュット・ナチュレ Champagne Millesime 2002 L'etincelante Brut Nature 葡萄品種: シヤルドネ57%、ピノ・ノワール29%、ムニエ14% Alc: 12.0% | 750ml | オープン | 4528963770601 (参考上代 25,000) |
| 白・泡 | 77-058 | 2004 | シャンパーニュ・ヴァーニュ・ダンタン・ブリュット・ナチュレ Champagne La Vigne d'Antan Brut Nature 葡萄品種: シヤルドネ Alc: 12.0% 評価: PP95 | 750ml | オープン | 4528963770441 (参考上代 31,200) |
| 白・泡 | 77-059 | 2004 | シャンパーニュ・ヴァーニュ・トール・ブリュット・ナチュレ Champagne La Vigne d'Or Brut Nature 葡萄品種: ムニエ Alc: 12.0% 評価: PP92 | 750ml | オープン | 4528963770168 (参考上代 18,400) |
| 白・泡 | 77-067 | 2003 | シャンパーニュ・ヴァーニュ・ロワイヤル・ブリュット・ナチュレ Champagne La Vigne Royale Brut Nature 葡萄品種: ピノ・ノワール Alc: 12.0% 評価: PP92 | 750ml | オープン | 4528963770410 (参考上代 21,700) |
| 白・泡 | 77-041 | 2003 | シャンパーニュ・ヴァーニュ・ロワイヤル・エクストラ・ブリュット Champagne La Vigne Royale Extra Brut 葡萄品種: ピノ・ノワール Alc: 12.0% 評価: PP92 | 750ml | オープン | 4528963770410 (参考上代 21,700) |
| 白・泡 | 77-069 | NV | シャンパーニュ・バム Champagne BAM! 葡萄品種: ピノ・ブラン、アルバンヌ、プティ・メリエ Alc: 12.0% | 750ml | オープン | 4528963770427 (参考上代 22,500) |
| ロゼ・泡 | 77-010 | NV | シャンパーニュ・ロゼ・ブリュット Champagne Rosé Brut 葡萄品種: シヤルドネ50%、ピノ・ノワール44%、ムニエ6% Alc: 12.0% 評価: PP90 | 750ml | 7,500 | 4528963770106 |
| ロゼ・泡 | 77-017 | NV | シャンパーニュ・ロゼ・ゼロ・ブリュット Champagne Rose Zero Brut 葡萄品種: シヤルドネ50%、ピノ・ノワール44%、ムニエ6% Alc: 12.0% 評価: PP91 | 750ml | 10,000 | 4528963770175 |
| ロゼ・泡 | 77-020 | 2003 | シャンパーニュ・ロゼ・ブリュット・プレステージ Champagne Rosé Brut Prestige 葡萄品種: シヤルドネ88%、ピノ・ノワール12% Alc: 12.0% 評価: PP92+ | 750ml | オープン | 4528963770205 (参考上代 11,200) |



Tarlant

| | | | |
|------|--------|------|---|
| ロゼ・泡 | 77-061 | 2004 | シャンパーニュ・ミレジメ・ラ・エリエン・ロゼ・ブリュット・ナチュレ Champagne Millesime 2004 L'Aerienne Rosé Brut Nature 750ml オープン 4528963770618 葡萄品種: ピノ・ノワール35% ムニエ15% シャルドネ50% (参考上代 14,400) Alc: 12.0% |
| 白・泡 | 77-071 | 2014 | シャンパーニュ・アルシリテ・ブリュット・ナチュレ Champagne Argilite 2014 Brut Nature 750ml 35,000 4528963770717 葡萄品種: シャルドネ Alc: 12.0% |
| 白・泡 | 77-054 | 2012 | シャンパーニュ・アルシリテ・ブリュット・ナチュレ Champagne Argilite 2012 Brut Nature 750ml オープン 4528963770540 葡萄品種: シャルドネ50%、ムニエ50% (参考上代 35,000) Alc: 12.0% |
| | 在庫少 | | |
| 白 | 77-072 | 2019 | コート・シャンブノワ・ブラン・ムニエ Coteaux Champenois Blc Meunier (Wooden Box) 750ml 11,500 4528963770724 葡萄品種: ムニエ Alc: 12.0% |
| 白 | 77-073 | 2019 | コート・シャンブノワ・ブラン・シャルドネ Coteaux Champenois Blc Chardony (Wooden Box) 750ml 11,500 4528963770731 葡萄品種: シャルドネ Alc: 12.0% |
| 白 | 77-074 | 2019 | コート・シャンブノワ・ブラン・ピノ・ノワール Coteaux Champenois Blc Pinot Noir (Wooden Box) 750ml 11,500 4528963770748 葡萄品種: ピノ・ノワール Alc: 12.0% |
| 白 | 77-075 | 2019 | コート・シャンブノワ・ブラン・サン・スフル・シャルドネ Coteaux Champenois Blc sans soufre Chardony (Wooden Box) 750ml 13,000 4528963770755 葡萄品種: シャルドネ Alc: 12.5% |
| | 在庫少 | | |

ジモネ ゴネ

Gimonnet Gonet

コート・デ・ブラン地区のメニル・スール・オジェのレコルトタン・マニピュラン。1986年にゴネ夫妻で創設したメゾンで、現在はワイン栽培・醸造・マーケティングを学んだ息子が活躍中。当主フィリップ氏は、シャルドネの爽やかなシャンパーニュを好み、よく日の当たる健康的な畑や手入れの行き届いた清潔な醸造所から、おだやかで飲みやすいシャンパーニュが造られている。フランスのワイン・バイヤーズ・ガイドで定評のある「アシェット・ワイン・ガイド」にも紹介され、「おすすめワイン」として選ばれている。独立醸造家として展示会に積極的に参加するなど、情熱的に活動している。

| 商品コード | Vt | 内容量 | 希望小売価格 | JANコード |
|-------|--------|-----|--|--------|
| 白・泡 | 77-035 | NV | シャンパーニュ・ラコール・ブリュット Champagne L'ACCORD Brut 750ml 5,700 4528963770359 葡萄品種: シャルドネ50%、ピノ・ノワール50% Alc: 12.0% | ★ |
| 白・泡 | 77-018 | NV | シャンパーニュ・ロリシン・ブラン・ト・ブラン・グラン・クリュ・ブリュット Champagne L'ORIGINE Blanc de Blancs Grand Cru Brut 750ml オープン 4528963770526 葡萄品種: シャルドネ (参考上代 6,400) Alc: 12.0% | |



ランスロ ロワイエ

Lancelot Royer

コート・デ・ブラン地区のクラマン村にある旧家のひとつで11代続く歴史を誇る蔵元。1996年から、現在の責任者ミシェル・ショーヴェのもと、メゾンが経営されている。畑は100%がコート・デ・ブランの格付け村に点在し、5haを所有。小規模ながら最高品質のシャンパーニュを手掛ける優秀なメゾン。ロバート・パーカーの“ワイン・アドヴォケート”でも絶賛され、その評価は高い。

| 商品コード | Vt | | 内容量 | 希望小売価格 | JANコード |
|------------|------|--|-------|---------|---------------|
| 白・泡 77-002 | NV | シャンパーニュ・キュヴェ・デ・レゼルヴ・ブリュット・ラウル・ロワイエ・ブラン・ド・ブラン Champagne Cuvée des Réserve Brut R.R. Blanc de Blancs | 750ml | オープン | 4528963770021 |
| 在庫少 | | 葡萄品種: シヤルドネ Alc: 12.0% | (参考上代 | 6,000) | |
| 白・泡 77-008 | NV | シャンパーニュ・キュヴェ・デ・シュヴァリエ・ブリュット・ブラン・ド・ブラン Champagne Cuvée des Chevaliers Brut Blanc de Blancs | 750ml | オープン | 4528963770083 |
| | | 葡萄品種: シヤルドネ Alc: 12.0% | (参考上代 | 6,700) | |
| 白・泡 77-050 | NV | シャンパーニュ・キュヴェ・デュアリシメ・エクストラ・ブリュット・ブラン・ド・ブラン Champagne Cuvée Dualissime Extra Brut Blanc de Blancs | 750ml | オープン | 4528963770502 |
| | | 葡萄品種: シヤルドネ Alc: 12.0% | (参考上代 | 8,000) | |
| 白・泡 77-070 | 2012 | シャンパーニュ・ブリュット・ミレジメ・ブラン・ド・ブラン Champagne Brut Millésimé Blanc de Blancs | 750ml | 11,000 | 4528963770700 |
| | | 葡萄品種: シヤルドネ Alc: 12.0% | | | |
| 白・泡 77-066 | 2011 | シャンパーニュ・ブリュット・ミレジメ・ブラン・ド・ブラン Champagne Brut Millésimé Blanc de Blancs | 750ml | オープン | 4528963770663 |
| 在庫少 | | 葡萄品種: シヤルドネ Alc: 12.0% | (参考上代 | 10,000) | |

VIN EFFERVESCENT スパークリング ワイン BORDEAUX ボルドー

レ カーヴ ド ランディラ

Les Caves de Landiras

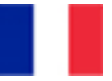
| 商品コード | Vt | | 内容量 | 希望小売価格 | JANコード |
|------------|----|--|-------|--------|---------------|
| 白・泡 36-118 | NV | ヴァン・ムスー・プレステージ・フランソワ・ブリュット・キュヴェ・スペシヤル・ブラン・ド・ブラン Vin Mousseux Prestige François Brut Cuvée Spéciale Blanc de Blancs | 750ml | 1,400 | 3561070006950 |
| | | 葡萄品種: ユニブラン・アイレン Alc: 11.0% | | | |
| | | 評価: 雑誌「ワイン王国」1~99号に掲載の5つ星ワインの中からTOP of Top 100本に入選。 | | | |

JURA ジュラ

ラ メゾン デュ ヴィニエロン

La Maison du Vigneron

| 商品コード | Vt | | 内容量 | 希望小売価格 | JANコード |
|------------|----|---|-------|--------|---------------|
| 白・泡 49-002 | NV | クレマン・デュ・ジュラ・フィリップ・ミッシェル・シヤルドネ・ブリュット Crémant du Jura Philippe Michel Chardonnay Brut | 750ml | 2,300 | 4528963490028 |
| | | 葡萄品種: シヤルドネ Alc: 12.0% | | | |



AROMATIZED WINE アロマタイズド ワイン

VERMOUT ヴェルムート

ドラン エ シィ シャンペリー

Doline & Cie-Cgambery

| 商品コード | Vt | | 内容量 | 希望小売価格 | JANコード |
|----------|----|---|-------|-----------------------|---------------|
| 白 85-003 | NV | ヴェルムート・ド・シャンペリー・ドライ・ブラン (スクリュエキャップ) Alc: 17.5% | 750ml | オープン (参考上代 1,900) | 4528963850013 |
| 赤 85-004 | NV | ヴェルムート・ド・シャンペリー・スウィート・ルーージュ (スクリュエキャップ) Alc: 16.0% | 750ml | オープン (参考上代 1,900) | 4528963850020 |

FORTIFIED WINE フォーティファイド ワイン

VINNS DE LIQUEUR ヴァンドリキュール

ドメーヌ ロレ ペール エ フィス

Domaine Rolet Père & Fils

| 商品コード | Vt | | 内容量 | 希望小売価格 | JANコード |
|--------------|----|---------------------------|-------|--------|---------------|
| リキュール 85-013 | NV | マクヴァン・ド・ジュラ Alc: 18.0% | 750ml | 5,000 | 4528963850136 |

シャトー ド ボーロン

Château de Beaulon

| 商品コード | Vt | | 内容量 | 希望小売価格 | JANコード |
|--------------|----|---|-------|--------|---------------|
| リキュール 85-006 | NV | ピノ・デ・シャラント 5年熟成 Alc: 18.0% | 750ml | 4,500 | 4528963850068 |
| リキュール 85-007 | NV | ピノ・デ・シャラント・ヴィエイユ・レゼルヴ 10年熟成 Alc: 18.0% | 750ml | 7,000 | 4528963850075 |

BRANDY ブランデー

MARC マール

ドメーヌ グロ フレール エ スール

Domaine GROS Frere et Soeur

| 商品コード | Vt | | 内容量 | 希望小売価格 | JANコード |
|--------------|------|----------------------------|-------|------------------------|---------------|
| ブランデー 65-004 | 1964 | マール・ド・ブルゴーニュ Alc: 40.0% | 750ml | オープン (参考上代 63,400) | 4528963650040 |

CALVADOS カルヴァドス

ドメーヌ デュポン

Domaine Dupon

| 商品コード | Vt | | 内容量 | 希望小売価格 | JANコード |
|--------------|----|---------------------------------|-------|--------|---------------|
| ブランデー 67-015 | NV | カルヴァドス・ヴィエイユ・レゼルヴ Alc: 42.0% | 700ml | 8,800 | 4528963670154 |



Spain

RIOJA リオハ



ラリオハ アルタ

La Rioja Alta S.A. スペインの国民的ワイン、リオハ

スペインの北部、エbro川上流に広がる高地、ここリオハ地方はかつて害虫フィロキセラの被害を受けたフランス、ボルドー地方の生産者たちが移り住んだ地。彼らは樽熟成などの技術をこの地に伝えました。1890年創立のボデガ、ラ・リオハ・アルタ社は、スペインに残る最も古いワイナリーのひとつで、高品質と名声を守り続け、「リオハ最上のボデガ」との評価を受けています。現在、近代的な醸造法で造られるすっきりとした輪郭で若々しい果実味の味わいを持つリオハワインが多くなった中、彼らの生み出すワインは、伝統的なリオハを守り、ワインの古典的特徴に忠実である。昔ながらにオークの大樽でじっくり寝かせた、柔らかく香気豊かに熟成した味わいが楽しめる造りになっています。

| 商品コード | Vt | | 内容量 | 希望小売価格 | JANコード | |
|-------|--------|------|--|--------|--------|---------------|
| 赤 | 75-051 | 2005 | Rioja Tinto Gran Reserva 'Reserva 890' | 750ml | 23,000 | 4528963750511 |
| | 在庫少 | | 葡萄品種: テンプラニーリオ95%、マズエロ2%と、グラシアーノ3% Alc: 13.5% 評価: PP95 | | | |
| 赤 | 75-032 | 2004 | Rioja Tinto Gran Reserva 'Reserva 890' | 750ml | オープン | 4528963750320 |
| | | | 葡萄品種: テンプラニーリオ95%、マズエロ2%と、グラシアーノ3% (参考上代 20,000) Alc: 13.5% 評価: PP94+ | | | |
| 赤 | 75-055 | 2011 | Rioja Tinto Gran Reserva 'Reserva 904' | 750ml | 11,000 | 4528963750559 |
| | | | 葡萄品種: テンプラニーリオ89%、グラシアーノ11% (樹齢60年以上) Alc: 14.5% 評価: PP94+ | | | |
| 赤 | 75-059 | 2015 | Rioja Tinto Reserva Viña Ardanza | 750ml | 6,100 | 4528963750597 |
| | | | 葡萄品種: テンプラニーリオ78% (樹齢30年)、ガルナッチャ22%(ラ・ベドリスの畑) Alc: 14.5% 評価: PENIN-94point, TIM ATKIN MW-94point | | | |
| 赤 | 75-060 | 2016 | Rioja Tinto Reserva Viña Alberdi | 750ml | 3,700 | 4528963750498 |
| | | | 葡萄品種: テンプラニーリオ100%(樹齢40年以上) Alc: 14.5% | | | ★ |

Campo de Borja カンポ デ ボルハ

サント クリスト

Santo Cristo

サント クリスト社は1956年に設立され、現在はスペインにある優良なワインメーカーのひとつである。近代的な生産ラインやセラーがあり腕利きの醸造家がワインを造っている。ブドウ畑の80%は生産者によって所有されており、そこから品質の良いブドウを選別している。地中海気候と大西洋気候の影響をうけ、降水量は少なく、日照量は豊かだが、標高が高いため涼しい。石灰岩土壌で所々に鉄分を含む。平均樹齢は40年。

| 商品コード | Vt | | 内容量 | 希望小売価格 | JANコード | |
|-------|--------|------|--|--------|--------|---------------|
| 赤 | 75-058 | 2018 | Santo Cristo Selection Garnachia | 750ml | 1,500 | 4528963750344 |
| | | | 葡萄品種: ガルナッチャ(グルナツシュ)100% Alc: 14.5% | | | |



《CAVA カバ》

カヴァの歴史はカタルーニャ地方ベネデスの生産者ホセ・ラベントスが、シャンパーニュで学んだ技術と醸造機器を故郷に持ち帰ったことに始まる。彼はベネデス地方固有の品種を用いて、シャンパーニュの技術を応用し、1872年にカヴァを誕生させた。それから100年余り、1988年にスペインのワイン法「D.O.」(原産地統制呼称に)指定された。

| 商品コード | Vt | | 内容量 | 希望小売価格 | JANコード |
|------------|----|--|-------|--------|---------------|
| 白・泡 75-035 | NV | カヴァ・フリュット・ナツレ・マルケス・デ・プラタ CAVA Brut Nature Marques de Plata 葡萄品種: マカベオ90%、パレリャーダ5%、チャレッコ5% Alc: 11.5% | 750ml | 2,000 | 4528963750351 |

「イタリアワインの偉大さを広く世の中に伝えたい」という信念があったんだ」

ITALIAN WINE

Marc de Grazia Selections



パローロを近代化したルネッサンスの担い手



Marc de Grazia

マルク デ グラツィア

伝統と革新。ワインの造り手は、しばしば、2つの派に大別される。熟成の必要な渋みの強い赤ワインというイメージのあったイタリアのパローロを、柔らかくて早飲みできるワインに変えるのに手を貸したマルクは、パローロの革新者と見られてきた。しかし、事実はそんな単純な話ではない。「王の酒」と言われてきたパローロ。50、60年代の生産者がネッピオーロから醸す一握りのワインは、今も感動的だが、多くは渋くて、すっぱいだけだった。1980年代に登場したマルクは、エリオ・アルターレらパローロ・ボーイズを先導者してきた。造り手と一緒に知恵を出し、しなやかなタンニンと果実味を持つモダンなパローロを生み出し、改革を世界にアピールした。

★DOCGとDOCをあわせて57銘柄★

PIEMONTE

～イタリア銘醸ワインの宝庫～

ピエモンテ州とは「山のふもと」を意味します。アルプス山脈の山々が連なり、ポー河流域に広がるイタリア屈指の米の生産地です。お料理はジビエ類がよく食され、アルバ地方の白トリュフも大変有名です。

ピエモンテ州において一番高貴な品種と考えられているのはパローロやバルバレスコを造るネッピオーロ種。しかし最近の流行はバルベラ種で造られるワインです。

この地を代表するパローロ、バルバレスコは伝統的な造り手と革新的な造り手で味のスタイルが異なっていますが、以前よりもバランスがよく親しみやすい味わいになっています。ドルチェットに関しては、イタリア本土や外国において、次第にポピュラーなワインになってきています。ワインのスペシャリストはこのワインの自然な味わいを評価していて、実際幅広く料理にあわせることができます。

DOCG と DOC をあわせて 57 銘柄。イタリア 20 州の中で最多です。この地では、革新的な技術を駆使して外来品種で新しいワインを造ることも盛んです。そのほとんどがピエモンテ DOC、ランゲ DOC、モンフェラート DOC の名で造られています。

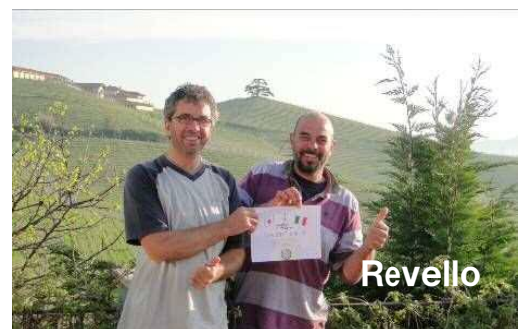
ピエモンテ州の職人魂、伝統と固有品種を愛する精神が生み出すさまざまな味わいのワインをお楽しみください。



Silvio Grasso



Corino



Revello



PIEMONTE ピエモンテ

コリーノ (ジュリアーノ コリーノ)

AZ.AGR.CORINO (Giuliano Corino)



サスティナブル

ワインのバルク売りを続けてきた父ジョヴァンニ・コリーノの後継者として、息子のレナートとジュリアーノの兄弟が、1987年に設立したワイナリー。新しいバローロのスタイルを造り上げた『エリオ・アルターレ』の助けのもと、畑もカンティーナも一新し、収量を極端に抑え、バローロとバルベラはバリックで熟成されるようになった。幸運だったのは、父の時代から、「アルボリーナ」、「ジャッキーニ」といった畑を所有していたこと。またさらに、手間暇をかけるに足る「ロッケ・デラヌンツィアータ」、「ロンカーリエ」といった、樹齢30～50年の素晴らしい畑を所有したこと。2006年に兄弟2人に蔵元が分割された。

| 商品コード | Vt | | 内容量 | 希望小売価格 | JANコード | |
|----------|------|--|-------|--------|---------------|---|
| | | ドルチェット・タルバ | | | | ★ |
| 赤 70-570 | 2018 | Dolcetto d'Alba DOC 葡萄品種: ドルチェット Alc: 13.0% | 750ml | 2,100 | 4528963701438 | |
| | | バルベラ・タルバ | | | | ★ |
| 赤 70-571 | 2018 | Barbera d'Alba DOC 葡萄品種: バルベラ Alc: 14.5% | 750ml | 2,600 | 4528963704712 | |
| | | ランゲ・ネッピオーロ | | | | ★ |
| 赤 70-605 | 2018 | Langhe Nebbiolo DOC 葡萄品種: ネッピオーロ Alc: 14.5% | 750ml | 3,100 | 4528963704064 | |
| | | バローロ・デル・コムネ・デ・イ・ラ・モッラ | | | | ★ |
| 赤 70-573 | 2016 | Barolo del Comune di la Morra DOCG 葡萄品種: ネッピオーロ Alc: 15.0% | 750ml | 5,500 | 4528963705368 | |
| | | バローロ・ブリッコ・マネスコット | | | | - |
| 赤 70-615 | 2016 | Barolo Bricco Manescotto DOCG 葡萄品種: ネッピオーロ Alc: 15.0% | 750ml | 8,300 | 4528963706150 | |
| | | バローロ・ヴァーニャ・ジャッキーニ | | | | - |
| 赤 70-614 | 2016 | Barolo "Vigna Giachini" DOCG 葡萄品種: ネッピオーロ Alc: 15.5% | 750ml | 8,800 | 4528963706443 | |
| | | バローロ・ヴァーニャ・ジャッキーニ | | | | - |
| 赤 70-537 | 2015 | Barolo "Vigna Giachini" DOCG 葡萄品種: ネッピオーロ Alc: 15.0% | 750ml | 8,500 | 4528963705375 | |
| | | バローロ・ヴァーニャ・ジャッキーニ | | | | - |
| 赤 70-470 | 2014 | Barolo "Vigna Giachini" DOCG 葡萄品種: ネッピオーロ Alc: 14.5% | 750ml | 8,500 | 4528963704705 | |
| | | リンシエメ (ランゲ・ロッソ) | | | | - |
| 赤 70-539 | 2016 | L'Insieme (Langhe Rosso) DOC 葡萄品種: ネッピオーロ40%、バルベラ30%、カベルネ・ソーヴィニヨン15%、メルロー15% Alc: 15.0% | 750ml | 7,000 | 4528963705399 | |



グラッソ (シルヴィオ グラッソ)

AZ.AGR.GRASSO (Silvio Grasso)



リュット・レゾネ(減農薬農法)

バローロの評価が高いのはもちろん、リーズナブルなワインも評価されており、ロバート・パーカー著「世界のベスト・バリュー・ワイン」で紹介されている。ワイン造りは、現在の当主フェデリコ・グラッソ&マリレーナ・グラッソ氏の情熱と技術に支えられている。ラ・モッラ近郊にルチアーニ、マンツォーニを含めた合計7.5haの畑を所有。ラ・モッラ地区はマンガンとマグネシウムに富む土壌で、華やかな香りと、まろやかでなめらかな味わいを持つワインが生産される。

| 商品コード | Vt | | 内容量 | 希望小売価格 | JANコード | | |
|-------|--------|------|---|--------|--------|---------------|---|
| 赤 | 70-596 | 2019 | Langhe Nebbiolo DOC | 750ml | 2,500 | 4528963704620 | ★ |
| | | | ランゲ・ネッビオーロ Langhe Nebbiolo DOC 葡萄品種: ネッビオーロ Alc: 13.5% | | | | |
| 赤 | 70-595 | 2016 | Barolo DOCG | 750ml | 5,000 | 4528963705306 | ★ |
| | | | ※新VI入荷待ち Barolo DOCG 葡萄品種: ネッビオーロ Alc: 15.0% | | | | |
| 赤 | 70-546 | 2015 | Barolo "Bricco Luchiani" DOCG | 750ml | 8,000 | 4528963705467 | - |
| | | | Barolo "Bricco Luchiani" DOCG 葡萄品種: ネッビオーロ Alc: 14.5% | | | | |
| 赤 | 70-565 | 2015 | Barolo "Bricco Manzoni" DOCG | 750ml | 10,000 | 4528963705658 | - |
| | | | Barolo "Bricco Manzoni" DOCG 葡萄品種: ネッビオーロ Alc: 14.5% | | | | |
| 赤 | 70-446 | 2013 | Barolo "Bricco Manzoni" DOCG | 750ml | 10,000 | 4528963704460 | - |
| | | | Barolo "Bricco Manzoni" DOCG 葡萄品種: ネッビオーロ Alc: 14.0% | | | | |
| 赤 | 70-426 | - | L'Insieme (Vino Rosso Da Tavola) | 750ml | 7,000 | 4528963704262 | - |
| | | | L'Insieme (Vino Rosso Da Tavola) 葡萄品種: ネッビオーロ40%、バルベラ20%、カベルネ・ソーヴィニヨン20%、メルロー20% Alc: 14.0% | | | | |

レヴェッロ (カルロ ロレンツォ レヴェッロ)

AZ.AGR.REVELLO F.LLI (Carlo and Lorenzo Revello)



リュット・レゾネ(減農薬農法)

エリオ・アルターレ直弟子のレヴェッロ兄弟。エリオ・アルターレは、バローロ・ボーイズの牽引役であり中心的指導者。バローロにバリックを持ち込み、革命的に新しいスタイルのバローロを確立させ、バローロ地区に大きな波紋を起こした。師匠である彼の手助けもあり、兄弟のワイナリーは大きな発展をとげ、偉大なバローロの造り手として今日に至っている。

| 商品コード | Vt | | 内容量 | 希望小売価格 | JANコード | | |
|-------|--------|------|---|--------|--------|---------------|---|
| 赤 | 70-612 | 2020 | Dolcetto d'Alba DOC | 750ml | 2,200 | 4528963700646 | ★ |
| | | | ドルチェット・ダルバ Dolcetto d'Alba DOC 葡萄品種: ドルチェット Alc: 13.0% | | | | |
| 赤 | 70-598 | 2019 | Barbera d'Alba DOC | 750ml | 2,500 | 4528963701353 | ★ |
| | | | Barbera d'Alba DOC 葡萄品種: バルベラ Alc: 14.5% | | | | |
| 赤 | 70-553 | 2015 | Barolo DOCG 1/2 | 375ml | 3,000 | 4528963705535 | - |
| | | | Barolo DOCG 1/2 葡萄品種: ネッビオーロ Alc: 14.5% | | | | |



AZ.AGR.REVELLO F.LLI (Carlo and Lorenzo Revello)

| 色 | 商品コード | Vt | 内容量 | 希望小売価格 | JANコード | 備考 |
|---|--------|------|-------|--------|---------------|--|
| 赤 | 70-528 | 2015 | 750ml | 5,000 | 4528963705283 | ★ バローロ Barolo DOCG 葡萄品種: ネッビオーロ Alc: 14.5% |
| 赤 | 70-582 | 2016 | 750ml | 7,000 | 4528963705825 | - リンシエメ・(ランゲ・ロッソ) L'Insieme (Langhe Rosso) DOC 葡萄品種: ネッビオーロ40%、バルベラ30%、カベルネ・ソーヴィニヨン30% Alc: 14.5% |
| 赤 | 70-484 | 2015 | 750ml | 7,000 | 4528963704842 | - リンシエメ・(ランゲ・ロッソ) L'Insieme (Langhe Rosso) DOC 葡萄品種: ネッビオーロ40%、バルベラ30%、カベルネ・ソーヴィニヨン30% Alc: 14.5% |

ラ モランディーナ

LA MORANDINA (Corrado Morando)



オーガニック

19世紀はじめに創業。ガンペロロッソ社の「イタリアワインガイド2007」において、最終選考に残るドゥエ・ビッキエリ獲得する実力派。年間生産量の平均は10万本で、そのうちの70%をモスカートが占めており、モスカートの専門家と言っても過言ではない。

| 色 | 商品コード | Vt | 内容量 | 希望小売価格 | JANコード | 備考 |
|---|--------|------|-------|--------|---------------|---|
| 白 | 70-594 | 2019 | 375ml | 1,800 | 4528963704941 | ★ モスカート・ダステイ 1/2 Moscato d'Asti DOCG 1/2 葡萄品種: モスカート Alc: 5.5% |
| 白 | 70-603 | 2020 | 750ml | 2,600 | 4528963701698 | ★ モスカート・ダステイ Moscato d'Asti DOCG 葡萄品種: モスカート Alc: 5.5% |
| 赤 | 70-481 | 2015 | 750ml | 7,000 | 4528963704811 | - リンシエメ・(ランゲ・ロッソ) L'Insieme (Langhe Rosso) DOC 葡萄品種: ネッビオーロ40%、バルベラ40%、シラー20% Alc: 13.5% |

アルビーノ ロッカ (アンジェロ ロッカ)

AZ.AGR.ALBINO ROCCA (Angelo Rocca)



オーガニック

バルバレスコ地区内に「ロレート」と「ブリック ロンキ」という非常にすぐれた畑を所有し、高品質なネッビオーロから素晴らしいバルバレスコを生産している。ブドウ栽培においては有機農法、厳しい剪定および芽かきを行うことで、1ha当たりの収穫量を抑え、非常に凝縮感があり、深い味わいと長い寿命を持つ、他の多くのバルバレスコにはないようなワインを生み出し、あのガイアと並んでバルバレスコの頂点に立つ造り手との評価を受けている。

| 色 | 商品コード | Vt | 内容量 | 希望小売価格 | JANコード | 備考 |
|---|--------|------|-------|--------|---------------|--|
| 白 | 70-506 | 2017 | 750ml | 4,200 | 4528963705061 | - ピエモンテ・コルテーゼ・ラ・ロッカ・(ランゲ・ピアンコ) Piemonte Cortese La Rocca (Piemonte Bianco) DOC 葡萄品種: コルテーゼ Alc: 13.5% |
| 白 | 70-507 | 2017 | 750ml | 2,800 | 4528963704507 | ★ ランゲ・シャルドネ・(ランゲ・ピアンコ)・ダ・ベルトゥ Langhe Chardonnay (Langhe Bianco) DOC Da Bertu 葡萄品種: シャルドネ Alc: 14.0% |
| 赤 | 70-620 | 2019 | 750ml | 3,000 | 4528963706204 | ★ ランゲ・ネッビオーロ・ロッソ・デイ・ロッカ Langhe Nebbiolo Rosso di Rocca 葡萄品種: ネッビオーロ Alc: 13.5% |



AZ.AGR.ALBINO ROCCA (Angelo Rocca)

| | | | | | | | |
|---|---------------|------|--|-------|--------|---------------|---|
| 赤 | 70-617 | 2018 | バルバレスコ Barbaresco DOCG 葡萄品種: ネッビオーロ Alc: 14.5% | 750ml | 6,200 | 4528963704958 | ★ |
| 赤 | 70-561 | 2016 | バルバレスコ Barbaresco DOCG 葡萄品種: ネッビオーロ Alc: 14.5% | 750ml | 5,500 | 4528963704958 | ★ |
| 赤 | 70-619 | 2018 | バルバレスコ・オヴァエッロ・ロレート Barbaresco "Ovello Vigna Loreto" DOCG 葡萄品種: ネッビオーロ Alc: 14.5% | 750ml | 8,500 | 4528963705634 | ★ |
| 赤 | 70-465 在庫少 | 2014 | バルバレスコ・オヴァエッロ・ロレート Barbaresco "Ovello Vigna Loreto" DOCG 葡萄品種: ネッビオーロ Alc: 14.5% | 750ml | 7,700 | 4528963704651 | - |
| 赤 | 70-618 | 2018 | バルバレスコ・ロンキ Barbaresco "Ronchi" DOCG 葡萄品種: ネッビオーロ Alc: 14.5% | 750ml | 8,700 | 4528963705627 | ★ |
| 赤 | 70-562 | 2016 | バルバレスコ・ロンキ Barbaresco "Ronchi" DOCG 葡萄品種: ネッビオーロ Alc: 14.5% 評価: PP93+ | 750ml | 7,800 | 4528963705627 | ★ |
| 赤 | 70-564 | 2016 | バルバレスコ・アンジエロ Barbaresco "Angelo" DOCG 葡萄品種: ネッビオーロ Alc: 14.5% 評価: PP93 WS97 | 750ml | 14,000 | 4528963705641 | - |
| 赤 | 70-505 | 2015 | バルバレスコ・アンジエロ Barbaresco "Angelo" DOCG 葡萄品種: ネッビオーロ Alc: 14.5% | 750ml | 14,000 | 4528963705054 | - |
| 赤 | 70-453 | 2014 | バルバレスコ・アンジエロ Barbaresco "Angelo" DOCG 葡萄品種: ネッビオーロ Alc: 14.5% 評価: PP90 | 750ml | 14,000 | 4528963704538 | - |

メゾン ステファノ (ステファノ マッソーネ)

AZ.AGR.MASSONE STEFANO (Stefano Massone)



リュット・レゾネ(減農薬農法)

1975年創業。コルテーゼのみを栽培し、醸造まで全過程においてオーナー自身が手塩にかけ、ブドウ品種の特性を表現した、ガヴィの見本ともいべき秀逸なワインを生みだしている。

| 商品コード | Vt | | 内容量 | 希望小売価格 | JANコード | | |
|-------|--------|------|---|--------|--------|---------------|---|
| 白 | 70-627 | 2020 | ガヴィ・グイネート・マセラ Gavi Vigneto Masera DOCG 葡萄品種: コルテーゼ Alc: 13.0% | 750ml | 2,000 | 4528963700028 | ★ |
| | ※入荷待ち | | | | | | |



PIEMONTE ピエモンテ

マラバイラ

AZ.AGR.MALABAILA



サステイナブル

マラバイラ家は、アスティの歴史ある高貴な家系で、1362年からブドウ栽培を行いワインを造っていた。1900年代にワインの瓶詰めを始め、1980年代にはワインを熟成させ高品質なものを生産できるようになり、1990年には新しいセラーを建設した。現在ワイナリーは、マラバイラ家の直系の子孫によって、22haの畑を環境に配慮したサステイナブル農法でブドウ栽培を行っている。

| 商品コード | Vt | | 内容量 | 希望小売価格 | JANコード | |
|----------|------|---------------------------|-------|--------|---------------|---|
| | | ロエロ・アルネイス | | | | ★ |
| 白 70-611 | 2020 | Roero Arneis DOCG | 750ml | 2,500 | 4528963704613 | |
| | | 葡萄品種: アルネイス Alc: 13.0% | | | | |
| | | ロエロ・アルネイス | | | | ★ |
| 白 70-580 | 2019 | Roero Arneis DOCG | 750ml | 2,400 | 4528963704613 | |
| | | 葡萄品種: アルネイス Alc: 13.5% | | | | |

VENETO ヴェネト

マッツィ (ロベルト ステファノ アントニオ マッツィ)

AZ.AGR.MAZZI (Roberto, Stefano and Antonio Mazzi)



リュット・レゾネ(減農薬農法)

有機農法に情熱を傾ける農学者ロベルト・マッツィはアマローネとヴァルポリチェッラを世界的に有名にし、その厳格な作業を今の世に伝える人物。ヴァルポリチェッラにある5つのクラシコ地区のうちのひとつネグラール地区に畑を所有。やせた石灰質の土壌と標高の高い場所という立地条件が、ワインにエレガントと絹のようなテクスチャをもたらしています。

| 商品コード | Vt | | 内容量 | 希望小売価格 | JANコード | |
|----------|------|---|-------|--------|---------------|---|
| | | ヴァルポリチェッラ・クラシコ・スペリオール・サンペレット | | | | ★ |
| 赤 70-602 | 2017 | Valpolicella Classico Superiore "Sanperetto" DOC | 750ml | 2,800 | 4528963703777 | |
| | | 葡萄品種: コルヴィーナ65%、ロンディネッラ20%、コルヴィノーネ5%、モリナーラ10% Alc: 13.5% | | | | |
| | | アマローネ・クリュ・プンタ・ヴィラ | | | | - |
| 赤 70-581 | 2015 | Amarone Cru Punta di Villa DOCG | 750ml | 8,400 | 4528963705818 | |
| | | 葡萄品種: コルヴィーナ65%、ロンディネッラ20%、コルヴィノーネ10%、モリナーラ5% Alc: 16.0% | | | | |

ジーニ (サンドロ クラウディオ ジーニ)

AZ.AGR.GINI (Sandro and Claudio Gini)



認証付オーガニック

ジーニ家は、家族経営の小さな造り手ながら「ラ・フロスカ」、「コル・フォスカリン」という特級格の優れた畑を所有し、ソアヴェの3大造り手(ジーニ、イナマ、ピエロパン)のひとつと言われている。特筆すべきは、ワイン造りに関する技術と情熱は超一流であり、「ジーニ」の「ソアヴェ」はガルガーネーガ種100%で造られている。

| 商品コード | Vt | | 内容量 | 希望小売価格 | JANコード | |
|------------|------|--|-------|--------|---------------|---|
| | | カミッロ・スパマンテ・メト・クラシコ・ブリュット・ミレシマート | | | | ★ |
| 白・泡 70-533 | 2010 | Camillo Spumante Metodo Classico Brut Millesimato | 750ml | 5,000 | 4528963705337 | |
| | | 葡萄品種: ガルガーネガ33%、シャルドネ33%、ピノ・ノワール34% Alc: 12.0% | | | | |
| | | ソアヴェ・クラシコ 1/2 | | | | ★ |
| 白 70-613 | 2020 | Soave Classico DOC (1/2) | 375ml | 1,900 | 4528963704606 | |
| | | 葡萄品種: ガルガーネガ Alc: 12.0% | | | | |
| | | ソアヴェ・クラシコ | | | | ★ |
| 白 70-628 | 2020 | Soave Classico DOC | 750ml | 2,700 | 4528963703319 | |
| | | 葡萄品種: ガルガーネガ Alc: 12.5% | | | | |



AZ.AGR.GINI (Sandro and Claudio Gini)

| | | | | | | | | |
|---|--------|------|--|-------|-------|---------------|--|---|
| | | | ソアヴェ・クラシコ・ラ・フロスカ | | | | | ★ |
| 白 | 70-531 | 2016 | Soave Classico "La Frosca" DOC | 750ml | 4,000 | 4528963704415 | | |
| | | | 葡萄品種: ガルガーネガ Alc: 12.5% | | | | | |
| | | | ソアヴェ・クラシコ・サルヴァレンザ | | | | | ★ |
| 白 | 70-559 | 2016 | Soave Classico "Salvarenza" DOC | 750ml | 4,800 | 4528963705597 | | |
| | | | 葡萄品種: ガルガーネガ Alc: 13.0% | | | | | |
| | | | レッチョート・ディ・ソアヴェ・コル・フォスカリン 1/2 | | | | | - |
| 白 | 70-520 | 2011 | Recioto di Soave "Col Foscari" | 375ml | 5,000 | 4528963705207 | | |
| | | | 葡萄品種: ガルガーネガ Alc: 13.0% | | | | | |
| | | | ヴァルポリチェッラ・スベリオーレ・レ・マツリーネ | | | | | ★ |
| 赤 | 70-474 | 2013 | Valpolicella Superiore Le Mattoline DOC | 750ml | 7,000 | 4528963704743 | | |
| | | | 葡萄品種: コルヴィーナ60%、コルヴィノーネ25%、ロンディネッラ10%、オセクタ5% Alc: 14.5% | | | | | |
| | | | アマローネ・デッラ・ヴァルポリチェッラ・スカイアーリ・リセルヴァ | | | | | - |
| 赤 | 70-475 | 2010 | Amarone della Valpolicella Scajari Riserva DOCG | 750ml | オープン | 4528963704750 | | |
| | | | 葡萄品種: コルヴィーナ60%、ロンディネッラ20%、コルヴィノーネ10%、モリナーラ10% (参考上代 16,400) Alc: 16.0% | | | | | |

TOSCANA トスカーナ

サン ジュスト ア レンテナーノ (マルティニ ディ チガラ ファミリー)

SAN GIUSTO A RENTENNANO (Martini di Cigala family)



認証付ビオディナミ

イタリア西部にあった古国エトルリアを起源とする。イタリア中北部キャンティ・クラシコ地区の南端に位置し、アルビア川を見下ろす高台にある醸造所は、中世のシトー派修道院として誕生し、当時はサン・ジュスト修道院と呼ばれていた。「ジュスト」には、「正義・公正」などの意味があり、そのことから公平を表す天秤がデザインされている。オーナーであるルカ・マルティニ・ディ・チガラ氏はキャンティの生みの親であるガゾーリ男爵の血を引き優れた土地を所有している。

| 商品コード | Vt | | | 内容量 | 希望小売価格 | JANコード | |
|-------|--------|------|---|-------|---------------|---------------|---|
| | | | ヴァン・サンジュスト 1/2 | | | | - |
| 白 | 70-586 | 2012 | Vin San Giusto (1/2) Toscana IGT Bianco Passito | 375ml | オープン | 4528963705863 | |
| | | | 在庫少 葡萄品種: マルヴァジア90%、トレビアーノ10% Alc: 9.5% | | (参考上代 10,500) | | |
| | | | キャンティ・クラシコ | | | | ★ |
| 赤 | 70-621 | 2019 | Chianti Classico DOCG | 750ml | 3,700 | 4528963704385 | |
| | | | 葡萄品種: サンジョベーゼ95%、カナイオーロ5% Alc: 14.0% | | | | |
| | | | キャンティ・クラシコ・ハロンコレ | | | | ★ |
| 赤 | 70-622 | 2018 | Chianti Classico Riserva "Le Baroncole" DOCG | 750ml | 6,500 | 4528963705221 | |
| | | | ※新VT入荷待ち 葡萄品種: サンジョベーゼ97%、カナイオーロ3% Alc: 15.0% | | | | |
| | | | ペルカルロ | | | | - |
| 赤 | 70-624 | 2019 | "Percarlo" Vino rosso I.G.T. Sangiovese di Toscana | 750ml | 11,000 | 4528963706242 | |
| | | | ※新VT入荷待ち 葡萄品種: サンジョベーゼ Alc: 15.0% | | | | |
| | | | リコルマ | | | | - |
| 赤 | 70-623 | 2018 | "Ricolma" Vino rosso I.G.T. Merlot di Toscana | 750ml | 11,000 | 4528963706235 | |
| | | | ※新VT入荷待ち 葡萄品種: メルロー Alc: 15.0% | | | | |



TOSCANA トスカーナ

フォンタレオーニ

AZ.AGR.FONTALEONI (Franco Troiani)



オーガニック

1959年に創業。本格的にぶどう栽培に乗り出したのは、フランコ・トロイアーニ氏の代になってから。代々行ってきた葡萄栽培に留まらず、1990年代初頭にワイン生産を決意。今後も更なる成長が、期待されるワイナリーである。ヒュー・ジョンソン著『ポケット・ワイン・ブック2006』では、ヴェルナッチャ・ディ・サンジミニャーノの優良な造り手として紹介されている。

| 商品コード | Vt | | 内容量 | 希望小売価格 | JANコード | |
|--|--------|------|-------|--------|---------------|---|
| 白 | 70-579 | 2019 | 750ml | 2,000 | 4528963700134 | ★ |
| ヴェルナッチャ・ディ・サンジミニャーノ Vernaccia di San Gimignano DOCG 葡萄品種: ヴェルナッチャ Alc: 12.5% | | | | | | |

テヌータ デル オルネライア

TENUTA DELL'ORNELLAIA



オーガニック

サッシカイアと並ぶ、ボルゲリを代表する造り手。オルネライアは1981年にワイナリー「アンティノリ」によって生み出された。1985年に初めてブドウの収穫が行われ、冠ワイン「オルネライア」が世に出されたのは1988年のことになる。スーパータスカンであるオルネライアの理念は高品質のワインを造ること。自然が生み出したこの土地のテロワールを最大限に生かし、最高のワインを造っている。

| 商品コード | Vt | | 内容量 | 希望小売価格 | JANコード | |
|--|--------|------|-------|--------|---------------|---|
| 赤 | 70-607 | 2019 | 750ml | 4,500 | 4528963705436 | ★ |
| レ・ヴォルテ・デル・オルネライア Le Volte dell' Ornellaia 葡萄品種: メルロー67%、カベルネ・ソーヴィニオン20%、サンジョヴェーゼ13% Alc: 13.5% 評価: スーパータスカン | | | | | | |
| 赤 | 70-608 | 2018 | 750ml | 10,500 | 4528963706082 | - |
| レ・セルレ・ヌオーヴェ・デル・オルネライア Le Serre Nuove dell' Ornellaia 葡萄品種: カベルネ・ソーヴィニオン33%、メルロー32%、カベルネ・フラン18%、プティ・ベルド17% | | | | | | |
| 赤 | 70-588 | 2017 | 750ml | 10,000 | 4528963705887 | - |
| レ・セルレ・ヌオーヴェ・デル・オルネライア Le Serre Nuove dell' Ornellaia 葡萄品種: メルロー54%、カベルネ・ソーヴィニオン26%、カベルネ・フラン14%、プティ・ヴェルド6% Alc: 14.5% 評価: PP92 | | | | | | |
| 赤 | 70-609 | 2018 | 750ml | 36,000 | 4528963706099 | - |
| オルネライア Ornellaia "L'Infinito" 葡萄品種: カベルネ・ソーヴィニオン51%、メルロー40%、カベルネ・フラン7%、プティ・ベルド2% Alc: 14.5% | | | | | | |
| 赤 | 70-589 | 2017 | 750ml | 35,000 | 4528963705894 | - |
| オルネライア Ornellaia "L'Infinito" 在庫少 葡萄品種: カベルネ・ソーヴィニオン56%、メルロー25%、プティ・ヴェルド10%、カベルネ・フラン9% Alc: 15.0% 評価: PP96 | | | | | | |

ファットリア レ フォンティ

Fattoria LE FONTI (Imberti Family)



認証付きオーガニック

キアンティ・クラシコを中心地の、最もポテンシャルの高いアペラシオンとして広く認識されているパンツァーノに140haの土地を所有し、それに加えて、海拔450mに位置する15haのぶどう畑を管理している完全家族経営の小さなワイナリー。イタリアワインファンなら誰でも知っている「トゥア・リータ」ワイナリーの『レディガッフィ』を手掛けたエノログ(醸造研究家)のステファノ・キオッチョリ氏をコンサルタントに起用している。

| 商品コード | Vt | | 内容量 | 希望小売価格 | JANコード | |
|---|--------|------|-------|--------|---------------|---|
| 赤 | 70-631 | 2017 | 750ml | 3,000 | 4528963702152 | ★ |
| キアンティ・クラシコ Chianti Classico DOCG 葡萄品種: サンジョベーゼ Alc: 14.5% | | | | | | |



ファットリア ポッジョ カッポーニ

Fattoria POGGIO CAPPONI

フレンツェから車で30分、モンテスペルトリ地区の丘陵に位置する総面積500haという巨大なエステート。開放的で気さくな人柄のオーナー、パオロ氏の「本物のワインの素晴らしさを、より多くのひとに知ってもらいたい」という思いで、低価格で美味しい、深い味わいのワインを造っている。

| 商品コード | Vt | 内容量 | 希望小売価格 | JANコード | |
|----------|--|-------|--------|---------------|---|
| | キャンティ・ポッジョ・カッポーニ 1/2 | | | | ★ |
| 赤 70-600 | 2018 Chianti Poggio Capponi (1/2) DOCG | 375ml | 1,200 | 4528963703746 | |
| | 葡萄品種: サンジョベーゼ85%、カナイオーロ10%、コロリーノ5% Alc: 13.5% | | | | |
| | キャンティ・ポッジョ・カッポーニ | | | | ★ |
| 赤 70-575 | 2018 Chianti Poggio Capponi DOCG | 750ml | 1,900 | 4528963703050 | |
| | 葡萄品種: サンジョベーゼ85%、カナイオーロ10%、コロリーノ5% Alc: 13.5% | | | | |
| | ティノロソ (ロツ・トスカーナ) | | | | ★ |
| 赤 70-601 | 2016 Tinorso (Rosso Toscana) IGT | 750ml | 3,800 | 4528963704583 | |
| | 葡萄品種: メルロー、シラー Alc: 15.0% | | | | |

サセッティ リヴィオ ペルティマーリ (リヴィオ ルチアーノ ロレンツォ サセッティ)

AZ.AGR.SASSETTI LIVIO - PERTIMALI (Livio, Luciano and Lorenzo Sassetti)

ペルティマーリは、サセッティ家が経営する100年以上続くワイナリー。モンタルチーノの偉大なクリュのひとつで、モンテゾーリの丘にあり、バランスが良くフィネスのある偉大なワインを造っている。現在畑は16ha所有。サセッティ家は3世代にわたりモンタルチーノでワインを造っている。一族の伝統を維持しながら、リヴィオ氏が畑を拡張させ、革新を行っていった。「偉大なワインは畑で造られる」という信念のもと、栽培から熟成まで全てに細心の注意を払い、有機栽培、醗酵はステンレス、熟成は昔ながらの大樽といったこだわりで、丁寧に育てた葡萄の個性をあますところなく引き出している。1999年にはトスカーナ・マレンマ地区に「クエルチョリーナ」を取得し、放置された土地を、素晴らしい品質のブドウが出来るまでに改良した。今日、二つのワイナリーは、家族の伝統的なワイン造りを守りながら、リヴィオの息子ロレンツォ・サセッティ氏が運営している。

| 商品コード | Vt | 内容量 | 希望小売価格 | JANコード | |
|----------|--|-------|--------|---------------|---|
| | マレンマ・トスカーナ・イストリチャイア | | | | ★ |
| 赤 70-574 | 2016 Maremma Toscana Istriciaia IGT | 750ml | 2,500 | 4528963704057 | |
| | 葡萄品種: サンジョヴェーゼ80%、チリエジョーロ20% Alc: 14.0% | | | | |
| | ロツ・ディ・モンタルチーノ | | | | ★ |
| 赤 70-632 | 2019 Rosso di Montalcino DOC | 750ml | 3,800 | 4528963704590 | |
| | 葡萄品種: サンジョベーゼ Alc: 14.5% | | | | |
| | ロツ・ディ・モンタルチーノ | | | | ★ |
| 赤 70-606 | 2018 Rosso di Montalcino DOC | 750ml | 3,700 | 4528963704590 | |
| 在庫少 | 葡萄品種: サンジョベーゼ Alc: 14.5% | | | | |
| | ブルネロ・ディ・モンタルチーノ | | | | ★ |
| 赤 70-554 | 2014 Brunello di Montalcino DOCG | 750ml | 8,600 | 4528963705542 | |
| | 葡萄品種: ブルネッロ ディ モンタルチーノ Alc: 14.0% | | | | |

VENETO ヴェネト

トスカーナのペルティマーリが、ヴェネト地方で造るワイン。

| 商品コード | Vt | 内容量 | 希望小売価格 | JANコード | |
|----------|---------------------------------------|-------|--------|---------------|---|
| | ピノ・グリージョ・デッレ・ヴェネツィエ | | | | ★ |
| 白 70-616 | 2019 Pinot Grigio dele Venezie | 750ml | 3,200 | 4528963704231 | |
| | 葡萄品種: ピノ・グリージョ Alc: 13.0% | | | | |



EMILIA-ROMAGNA エミリア・ロマーニャ

ポデリ フィオリーニ

Poderi Fiorini

フィオリーニ家はエミリア・ロマーニャ州のモデナで、100年に渡りワインを造り続けている。特にランブルスコの秀逸な造り手として名高く、その生産は1919年に開始された。現在は4代目のアルベルトとクリスティナの兄妹がワイナリーを切り盛りしている。彼らはフィオリーニとトルレ・ディ・ナニの2つの醸造所を所有している。トルレ・ディ・ナニは1000年頃に造られた塔の名前で、かつては見張り台として使われていた。フィオリーニ家は2009年にこの畑の存在を知り、すぐに購入を決意。そこに土着品種「ピニョレット」という非常に珍しい白ブドウ品種を植えた。そして2011年にエコ持続可能であり、環境へ配慮した新しい醸造施設を建設した。その最初のワインがスパッツァヴェントである。

| 商品コード | Vt | | 内容量 | 希望小売価格 | JANコード | |
|--|--------|----|-------|--------|---------------|---|
| 白・微発泡 | 70-550 | NV | 750ml | 2,200 | 4528963705115 | ★ |
| フリッツァンテ・コッリ・ボローニエージ・ピニョレット・スパッツァヴェント・トルレ・ディ・ナニ Frizzante Colli Bolognesi Pignoletto DOCG Spazzavento Torre Dei Nanni 葡萄品種: ピニョレット Alc: 12.0% | | | | | | |

ABRUZZO アブルッツォ

フィロムージ グェルフィ

AZ.AGR.Filomusi Guelfi (Filomusi-Guelfi Family)



リュット・レゾネ(減農薬農法)

生物学的農業であるCEEプログラムを採用している。ヒュー・ジュンソン著「ポケット・ワイン・ブック」において、最良のモンテプルチアーノ・ダブルッツォの造り手のひとつとして、フィロムージ・グェルフィが挙げられている。

| 商品コード | Vt | | 内容量 | 希望小売価格 | JANコード | |
|---|--------|------|-------|--------|---------------|---|
| 白 | 70-558 | 2018 | 750ml | 2,400 | 4528963705580 | ★ |
| ペコリーノ・コリーネ・ペスカレージ Pecorino Colline Pescaresi IGT 葡萄品種: ペコリーノ90%、コッコチェーラ&ソーヴィニヨン・ブラン10% Alc: 13.0% | | | | | | |
| ロゼ | 70-557 | 2018 | 750ml | 2,200 | 4528963705573 | ★ |
| チェラスオーロ・ダブルッツォ Cerasuolo D'abruzzo DOC 葡萄品種: モンテプルチアーノ Alc: 13.5% | | | | | | |
| 赤 | 70-597 | 2018 | 750ml | 2,300 | 4528963700172 | ★ |
| モンテプルチアーノ・ダブルッツォ Montepulciano d'Abruzzo DOC 葡萄品種: モンテプルチアーノ Alc: 13.5% | | | | | | |

CAMPANIA カンパーニャ

サルバトーレ モレッティエーリ

AZ.AGR. Salvatore Molettieri



オーガニック

ワイナリーは1983年設立だが、それ以前からブドウ栽培とワイン造りは家族で伝統的に行っていた。ワイナリーは現在、国内及び海外のマーケットでも重要な位置を占めている。ブドウ畑はモンテマラーノの丘にあり、アリアニコのブドウ品種の栽培に適している。標高は500-550m、昼間と夜の寒暖の差が出来る素晴らしい場所で、また最適な風通しの良さと腐敗を防ぐ地域でもある。砂利を伴いやや目の詰まった粘土質土壌。ブドウ栽培では、除草剤や殺虫剤などは使わない。2012年ヴィンテージから“オーガニックワイン”とエチケットに記載できるようになった。

| 商品コード | Vt | | 内容量 | 希望小売価格 | JANコード | |
|--|--------|------|-------|--------|---------------|--|
| 赤 | 70-578 | 2011 | 750ml | 6,500 | 4528963705788 | |
| タウラージ・ヴィーニャ・チンクエ・クエルチェ Taurasi Vigna Cinque Querce DOCG 葡萄品種: アリアニコ Alc: 15.0% 評価: PP91 | | | | | | |

※新VT入荷待ち



CAMPANIA カンパーニャ

イヴォーネ

Vini Iovine

ナポリ近郊のピモンテとグラニャーノにある火山性土壌の畑。火山灰や噴火の際に飛ばされた岩石等が混じる。畑は海拔200-450メートルにあり、角度が45度もある急な斜面。ブドウの樹は1963年に植えられたもの。ややダークなルビーレッドで、果実の香り。エレガントでフレッシュ。若々しく、フルーティーな味わい。

| 商品コード | Vt | | 内容量 | 希望小売価格 | JANコード | |
|-------|--------|-------------------------|---|--------|--------|---------------|
| | | ペニソラ・ソレントイーナ・ロッソ・グラニャーノ | | | | ★ |
| 赤・微発泡 | 70-560 | 2018 | Penisola Sorrentina Rosso Gragnano DOC | 750ml | 2,500 | 4528963705603 |
| | | | 葡萄品種: ピエディロッソ60%、アリアニコ30%、スキアシノソ10% | | | |
| | | | Alc: 13.0% | | | |

SICILY シチリア

レ ヴィーニェ ディ エリ

Le Vigne di Eli



オーガニック

パオロ・スカヴィーノ、ドメニコ・クレリコなどの気鋭のバローロ生産者を世に送り出し、「バローロボーイズ」のコンサルタントとして知られるマルコ・ディ・グラッツィア氏。その彼がシチリア・エトナ山麓で営むワイナリーから生まれた超極小のワイナリー「ラ・ヴィーニャ・ディ・エリ」を、2007年に愛娘エレナ(愛称はエリ)のために設立した。エチケットはエレナが描く絵。樹齢50年以上の古木から手摘みで最良のブドウのみを選果している。ワイナリーの売上の一部はフィレンツェの小児病院に寄付している。

| 商品コード | Vt | | 内容量 | 希望小売価格 | JANコード | |
|-------|--------|-------------------------|---|--------|--------|---------------|
| | | エトナ・ビアンコ | | | | ★ |
| 白 | 70-629 | 2020 | Etna Bianco | 750ml | 3,500 | 4528963704828 |
| | | | 葡萄品種: カッリカンテ80%、カタラット20% | | | |
| | | | Alc: 12.5% | | | |
| | | エトナ・ビアンコ | | | | ★ |
| 白 | 70-599 | 2019 | Etna Bianco | 750ml | 3,300 | 4528963704828 |
| | | | 葡萄品種: カッリカンテ80%、カタラット20% | | | |
| | | | Alc: 12.5% | | | |
| | | エトナ・ビアンコ | | | | ★ |
| 白 | 70-566 | 2018 | Etna Bianco | 750ml | 3,300 | 4528963704828 |
| | | | 葡萄品種: カッリカンテ80%、カタラット20% | | | |
| | | | Alc: 12.5% | | | |
| | | エトナ・ビアンコ・モガナッツィ | | | | - |
| 白 | 70-508 | 2017 | Etna Bianco "Moganazzi Volta Sciara" | 750ml | 5,200 | 4528963705085 |
| 在庫少 | | | 葡萄品種: カッリカンテ100% | | | |
| | | | Alc: 13.5% | | | |
| | | エトナ・ロッソ | | | | ★ |
| 赤 | 70-604 | 2019 | Etna Rosso | 750ml | 3,300 | 4528963704675 |
| | | | 葡萄品種: ネレッロ・マスカレーゼ 98%、ネレッロ・カップッチョ 2% | | | |
| | | | Alc: 13.5% | | | |
| | | エトナ・ロッソ・ピニャトケーニ | | | | - |
| 赤 | 70-456 | 2015 | Etna Rosso "Pignatuni" | 750ml | 5,700 | 4528963704569 |
| | | | 葡萄品種: ネレッロ・マスカレーゼ 98%、ネレッロ・カップッチョ 2% | | | |
| | | | Alc: 14.0% | | | |
| | | エトナ・ロッソ・モガナッツィ・ヴォルタ・シアラ | | | | ★ |
| 赤 | 70-630 | 2019 | Etna Rosso "Moganazzi Volta Sciara" | 750ml | 6,300 | 4528963705108 |
| | | | 葡萄品種: ネレッロ・マスカレーゼ 98%、ネレッロ・カップッチョ 2% | | | |
| | | | Alc: 14.0% | | | |
| | | エトナ・ロッソ・モガナッツィ・ヴォルタ・シアラ | | | | - |
| 赤 | 70-455 | 2015 | Etna Rosso "Moganazzi Volta Sciara" | 750ml | 5,700 | 4528963704552 |
| 在庫少 | | | 葡萄品種: ネレッロ・マスカレーゼ 98%、ネレッロ・カップッチョ 2% | | | |
| | | | Alc: 14.0% | | | |

GERMAN WINE



クロスター エーベルバッハ



ヘンケル&カンパニー ゼクトケラライ

Mosel



ホスピテン



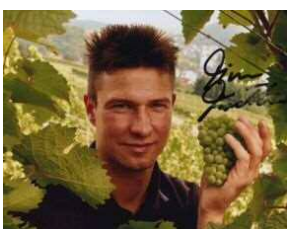
ドクター ターニッシュ



Joh. Jos. Prüm

ヨハン・ヨーゼフ・プリム

Nahe



シェファー・フレイリッヒ



クリストマン

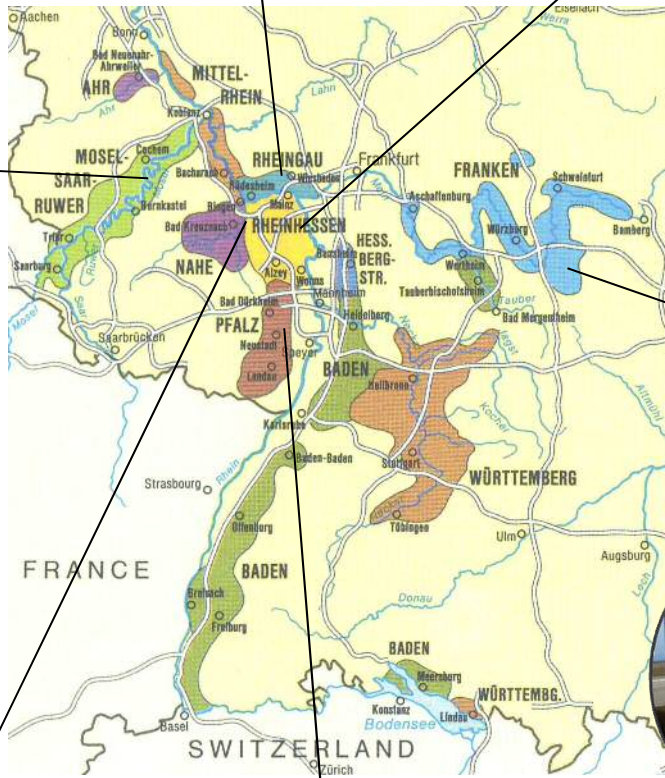


シュテファン・マイヤー

Pfalz

Rheingau

Rheinhessen



キューリング・ジロー

Franken

ユリウス シュピタール



ビュルガーシュピタール



MOSEL モーゼル

ホスピテントリアー

Vereinigte Hospitien, Trier

トリアーにある慈善連合協会の醸造所で、1794年にまとめられ設立。聖ヤコブ病院に端を発し、ドイツ最古のワインセラーを持つ。ラベルに描かれている絵は聖人ヤコブで、この生産者のシンボルマークであり、信頼の目印となっている。現在でもワインの収益は慈善事業の為に使われている。

| 商品コード | Vt | | 内容量 | 希望小売価格 | JANコード |
|-----------------|------|---|-------|--------|---------------|
| | | メト・シャンプノワーズ・ブラン・ド・ノワール・セクト・b.A・ブリュット | | | - |
| 白・泡 50-501 | 2018 | Methode champenoise` Blanc de Noir Sekt b.A Brut 葡萄品種: シュペートブルグンダー、サンクト・ラウレント Alc: 12.5% | 750ml | 3,500 | 4528963505012 |
| | | メト・シャンプノワーズ・モーゼル・リースリング・セクト・b.A・ブリュット | | | - |
| 白・泡 50-510 | 2018 | Methode champenoise` Mosel Riesling Sekt b.A Brut 葡萄品種: リースリング Alc: 11.7% 残糖度: 10.4g/l 酸度: 6.3g/l | 750ml | 3,500 | 4528963505104 |
| | | ホスピテン・リースリング・Q.b.A.・トロックン (スクリュエキヤップ) | | | ★ |
| 白 50-497 | 2020 | Hospitien Riesling QbA. Trocken 葡萄品種: リースリング Alc: 11.0% 残糖度: 7.7g/l 酸度: 6.2g/l | 750ml | 2,800 | 4528963503643 |
| | | ピースポーター・ゴルトトレブヒェン・リースリング・カビネット 1/2 | | | ★ |
| 白 50-498 | 2020 | Piesporter Goldtröpfchen Riesling Kabinett (1/2) 葡萄品種: リースリング Alc: 9.0% 残糖度: 55.5g/l 酸度: 6.1g/l | 375ml | 2,000 | 4528963500420 |
| | | ピースポーター・ゴルトトレブヒェン・リースリング・カビネット | | | ★ |
| 白 50-499 | 2020 | Piesporter Goldtröpfchen Riesling Kabinett 葡萄品種: リースリング Alc: 8.8% 残糖度: 55.5g/l 酸度: 6.4g/l | 750ml | 3,700 | 4528963502998 |
| | | ピースポーター・ゴルトトレブヒェン・リースリング・シュペートレーセ | | | ★ |
| 白 50-500 | 2020 | Piesporter Goldtröpfchen Riesling Spätlese 葡萄品種: リースリング Alc: 7.5% 残糖度: 75.1g/l 酸度: 8.1g/l | 750ml | 5,000 | 4528963500246 |
| | | ピースポーター・ゴルトトレブヒェン・リースリング・アウスレーセ | | | ★ |
| 白 50-461 | 2018 | Piesporter Goldtröpfchen Riesling Auslese 葡萄品種: リースリング Alc: 7.4% 残糖度: 93.4g/l 酸度: 6.7g/l | 750ml | 6,300 | 4528963504312 |
| | | ピースポーター・ゴルトトレブヒェン・リースリング・アウスレーセ | | | - |
| 白 50-431 | 2017 | Piesporter Goldtröpfchen Riesling Auslese 葡萄品種: リースリング Alc: 7.1% 残糖度: 91.0g/l 酸度: 10.0g/l | 750ml | 6,300 | 4528963504312 |
| | | シャルツホフベルガー・リースリング・カビネット | | | ★ |
| 白 50-465 | 2018 | Scharzhofberger Riesling Kabinett 葡萄品種: リースリング Alc: 8.0% 残糖度: 63.4g/l 酸度: 7.1g/l | 750ml | 4,200 | 4528963504657 |
| | | シャルツホフベルガー・リースリング・カビネット | | | - |
| 白 50-425 在庫少 | 2017 | Scharzhofberger Riesling Kabinett 葡萄品種: リースリング Alc: 8.5% 残糖度: 50.6g/l 酸度: 7.7g/l | 750ml | 4,200 | 4528963504251 |
| | | シャルツホフベルガー・リースリング・アウスレーセ | | | ★ |
| 白 50-466 | 2018 | Scharzhofberger Riesling Auslese 葡萄品種: リースリング Alc: 7.2% 残糖度: 94.6g/l 酸度: 9.6g/l | 750ml | 7,000 | 4528963504664 |
| | | ヴェレナー・ゾンネンウーア・リースリング・アウスレーセ・ゴールドカプセル | | | - |
| 白 50-488 | 1988 | Wehlener Sonnenuhr Riesling Auslese Goldkapsel 葡萄品種: リースリング Alc: 8.5% | 750ml | 13,000 | 4528963504886 |



モーゼルラント

Moselland eG Winzer-genossenschaft, Zentralkellerei

19世紀に端を発するライン・プファルツ州で最も大きなワイン製造協同組合。3,290の組合員が約2,350ヘクタールの畑を所有している。丁寧な畑仕事や醸造により、高品質なワインを生産している。

| 商品コード | Vt | | 内容量 | 希望小売価格 | JANコード | |
|----------|------|---|-------|--------|---------------|---|
| | | ヘルツ・デル・モーゼル・Q.b.A. (スクリュエキャップ) | | | | ★ |
| 白 50-512 | 2020 | Herz der Mosel | 750ml | 1,400 | 4528963500055 | |
| | | 葡萄品種: ミュラートウルガウ 他 Alc: 10.1% 残糖度: 35.9g/l 酸度: 6.7g/l | | | | |

ドクター ターニッシュ

Weingut Wwe.Dr. H. Thanisch, Bernkastel

ドイツで最も地位の高い畑といわれる「ドクトール」の所有者。14世紀、トリアー大公を重病の床から回復させた名薬といわれたワインの伝説にちなみ、「ドクター」の名が畑に与えられた。ターニッシュ家は、1636年よりベルンカステル村にその名の記録があり、11代の歴史がある。1800年代、国王や貴族の信頼もさることながら、年2回行われていたオークションで高値を付けるなど、更に高貴なワインを生み出し、「モーゼラーの卓越した品質のワイン生産者」として常に記述がある。ベルンカステル村を中心に7.5haの畑を所有。モーゼル渓谷特有の気候と、デボンスレート土壌からクラシックなスタイルのエレガントできめ細やかなリースリングを造りだしている。

| 商品コード | Vt | | 内容量 | 希望小売価格 | JANコード | |
|-----------------|------|---|-------|--------|---------------|---|
| | | Wwe.・ドクター・ターニッシュ・リースリング・(スクリュエキャップ) | | | | ★ |
| 白 50-459 | 2017 | Wwe. Dr. Thanisch Riesling QbA. | 750ml | 3,000 | 4528963500765 | |
| | | 葡萄品種: リースリング Alc: 11.0% 残糖度: 43.5g/l 酸度: 9.4g/l | | | | |
| | | Wwe.・ドクター・ターニッシュ・リースリング・カビネット・ファインヘルブ | | | | - |
| 白 50-474 | 2018 | Wwe. Dr. Thanisch Riesling Kabinett Feinherb | 750ml | 3,200 | 4528963504749 | |
| | | 葡萄品種: リースリング Alc: 10.7% 残糖度: 19.7g/l 酸度: 5.9g/l | | | | |
| | | ベルンカステラー・ドクトール・リースリング・カビネット | | | | ★ |
| 白 50-511 | 2020 | Bernkasteler Doctor Riesling Kabinett | 750ml | 6,800 | 4528963504688 | |
| | | 葡萄品種: リースリング Alc: 8.5% 残糖度: 61.8g/l 酸度: 6.8g/l | | | | |
| | | ベルンカステラー・ドクトール・リースリング・カビネット | | | | ★ |
| 白 50-468 | 2018 | Bernkasteler Doctor Riesling Kabinett | 750ml | 5,800 | 4528963504688 | |
| | | 葡萄品種: リースリング Alc: 8.0% 残糖度: 69.5g/l 酸度: 6.8g/l | | | | |
| | | ベルンカステラー・ドクトール・リースリング・シュペートレーゼ | | | | ★ |
| 白 50-469 | 2018 | Bernkasteler Doctor Riesling Spätlese | 750ml | 7,500 | 4528963504695 | |
| | | 葡萄品種: リースリング Alc: 8.1% 残糖度: 85.5g/l 酸度: 6.7g/l | | | | |
| | | ベルンカステラー・ドクトール・リースリング・アウスレーゼ | | | | ★ |
| 白 50-470 | 2018 | Bernkasteler Doctor Riesling Auslese | 750ml | 10,000 | 4528963504701 | |
| | | 葡萄品種: リースリング Alc: 7.5% 残糖度: 95.6g/l 酸度: 6.6g/l | | | | |
| | | ベルンカステラー・ドクトール・リースリング・グロッセ・ゲヴェックス・トロッケン | | | | - |
| 白 50-476 | 2018 | Bernkasteler Doctor Riesling Grosses Gewächs Trocken | 750ml | 9,000 | 4528963504763 | |
| | | 葡萄品種: リースリング Alc: 12.0% 残糖度: 8.5g/l 酸度: 6.9g/l | | | | |
| | | ベルンカステラー・バッドシュトウベ・リースリング・カビネット・ファインヘルブ | | | | - |
| 白 50-478 在庫少 | 2018 | Bernkasteler Badstube Riesling Kabinett Feinherb | 750ml | 3,500 | 4528963504787 | |
| | | 葡萄品種: リースリング Alc: 11.1% 残糖度: 27.4g/l 酸度: 6.0g/l | | | | |



ヨハンヨーゼフ プリュム

Weingut Joh.Jos.Prüm, Wehlen

モーゼル御三家と称される、モーゼル地方を代表する銘醸生産者。プリュムという名の記録は12世紀に遡る事が出来る。モーゼル河畔にある醸造所の川を挟んで真向かいに位置する畑、ヴェーレナー・ゾンネンウーアの最大の所有者。1996年のゴーマヨで最優秀生産者に選出。

| 商品コード | Vt | | 内容量 | 希望小売価格 | JANコード | |
|----------|------|---|-------|--------|---------------|---|
| 白 50-507 | 2020 | ヴェレナー・ゾンネンウーア・リースリング・カビネット「日時計」 Wehlener Sonnenuhr Riesling Kabinett 葡萄品種: リースリング Alc: 7.9% 残糖度: 54.2g/l 酸度: 6.8g/l | 750ml | 6,600 | 4528963504718 | ★ |
| 白 50-490 | 2019 | ヴェレナー・ゾンネンウーア・リースリング・カビネット「日時計」 Wehlener Sonnenuhr Riesling Kabinett 葡萄品種: リースリング Alc: 9.7% 残糖度: 43.8g/l 酸度: 7.4g/l | 750ml | 5,600 | 4528963504718 | ★ |
| 白 50-508 | 2020 | ヴェレナー・ゾンネンウーア・シュペートレーゼ「日時計」 Wehlener Sonnenuhr Riesling Spätlese 葡萄品種: リースリング Alc: 7.5% 残糖度: 70.5g/l 酸度: 6.7g/l | 750ml | 7,700 | 4528963504725 | ★ |
| 白 50-491 | 2019 | ヴェレナー・ゾンネンウーア・シュペートレーゼ「日時計」 Wehlener Sonnenuhr Riesling Spätlese 葡萄品種: リースリング Alc: 9.0% 残糖度: 67.9g/l 酸度: 7.2g/l | 750ml | 7,200 | 4528963504725 | ★ |
| 白 50-472 | 2018 | ヴェレナー・ゾンネンウーア・シュペートレーゼ「日時計」 Wehlener Sonnenuhr Riesling Spätlese 葡萄品種: リースリング Alc: 9.0% 残糖度: 69.2g/l 酸度: 5.8g/l | 750ml | 7,000 | 4528963504725 | ★ |
| 白 50-409 | 2016 | ヴェレナー・ゾンネンウーア・シュペートレーゼ「日時計」 Wehlener Sonnenuhr Riesling Spätlese 葡萄品種: リースリング Alc: 8.2% 残糖度: 62.3g/l 酸度: 6.3g/l | 750ml | 7,000 | 4528963504091 | - |
| 在庫少 | | | | | | |
| 白 50-509 | 2020 | ヴェレナー・ゾンネンウーア・アウスレーゼ「日時計」 Wehlener Sonnenuhr Riesling Auslese 葡萄品種: リースリング Alc: 7.1% 残糖度: 91.5g/l 酸度: 6.4g/l | 750ml | 9,000 | 4528963504732 | ★ |

ペーター テルゲス

Weingut Peter Terges

| 商品コード | Vt | | 内容量 | 希望小売価格 | JANコード | |
|----------|------|--|-------|--------|---------------|---|
| 白 50-020 | 2012 | トリエー・イエス・イテンウ・インゲルト・リースリング・アイスヴァイン 1/2 Trierer Jesuitenwingert Riesling Eiswein (1/2) 葡萄品種: リースリング Alc: 6.1% 残糖度: 170.9g/l 酸度: 12.0g/l | 375ml | 6,300 | 4528963500208 | - |



RHEINGAU ラインガウ

クロスター・エーベルバッハ

Hessische Staatsweingüter Kloster Eberbach

1135年創立、1930年まではシトー派の修道院。ハッテンハイムの近くにあり、中世の修道院だが、ほとんど完全に保存されている。現在は「エーベルバッハ修道院醸造場」として、ラインガウの中核的役割を担う醸造所。ドイツ最大かつ著名な葡萄園を多数所有している。2008年に新しい醸造所が完成し、近年ワインの質が著しく向上している。

(Hessische Staatsweingüter Kloster Eberbach)

| 商品コード | Vt | | 内容量 | 希望小売価格 | JANコード | |
|-------|--------|--|-------|--------|---------------|---|
| | | クロスター・エーベルバッハ・リースリング・セクト・フリュット | | | | ★ |
| 白・泡 | 51-261 | 2018 Kloster Eberbach Riesling Sekt Brut 葡萄品種: リースリング Alc: 12.0% 残糖度: 12.4g/l 酸度: 5.9g/l | 750ml | 3,100 | 4528963510016 | |
| | | ラインガウ・リースリング・クラシック・Q.b.A. (スクューキャップ) | | | | ★ |
| 白 | 51-264 | 2019 Rheingau Riesling Classic QbA. 葡萄品種: リースリング Alc: 11.8% 残糖度: 11.1g/l 酸度: 7.8g/l | 750ml | 2,600 | 4528963512157 | |
| | | ラインガウ・リースリング・クラシック・Q.b.A. (スクューキャップ) | | | | ★ |
| 白 | 51-251 | 2017 Rheingau Riesling Classic QbA. 葡萄品種: リースリング Alc: 12.0% 残糖度: 10.4g/l 酸度: 8.4g/l | 750ml | 2,600 | 4528963512157 | |
| | | シュタインベルガー・リースリング・Q.b.A.・トロッケン「石山」(スクューキャップ) | | | | ★ |
| 白 | 51-262 | 2020 Steinberger Riesling QbA. Trocken 葡萄品種: リースリング Alc: 11.9% 残糖度: 5.9g/l 酸度: 7.3g/l | 750ml | 3,700 | 4528963512416 | |
| | | シュタインベルガー・リースリング・Q.b.A.・トロッケン「石山」(スクューキャップ) | | | | ★ |
| 白 | 51-256 | 2018 Steinberger Riesling QbA. Trocken 葡萄品種: リースリング Alc: 12.4% 残糖度: 7.3g/l 酸度: 6.7g/l | 750ml | 3,500 | 4528963512416 | |
| | | シュタインベルガー・リースリング・Q.b.A.・「石山」(スクューキャップ) | | | | ★ |
| 白 | 51-253 | 2018 Steinberger Riesling QbA. 葡萄品種: リースリング Alc: 8.0% 残糖度: 64.0g/l 酸度: 7.3g/l | 750ml | 3,000 | 4528963511952 | |
| | | シュタインベルガー・リースリング・カビネット「石山」(スクューキャップ) | | | | ★ |
| 白 | 51-260 | 2019 Steinberger Riesling Kabinett 葡萄品種: リースリング Alc: 8.0% 残糖度: 59.4g/l 酸度: 8.0g/l | 750ml | 3,400 | 4528963510078 | |
| | | シュタインベルガー・リースリング・シュペートレーゼ「石山」(スクューキャップ) | | | | ★ |
| 白 | 51-257 | 2017 Steinberger Riesling Spätlese 葡萄品種: リースリング Alc: 7.5% 残糖度: 82.1g/l 酸度: 10.1g/l | 750ml | 5,800 | 4528963510160 | |
| | | エルバッハー・マルコブルン・リースリング・アウスレーゼ ゴールドカプセル | | | | - |
| 白 | 51-266 | 2002 Erbacher Marcobrunn Riesling Auslese gold capsule 葡萄品種: リースリング Alc: 7.5% 残糖度: 122.4g/l 酸度: 8.0g/l | 375ml | 13,000 | 4528963512669 | |
| | | ハッテンハイマー・エンゲルマン・リースリング・アウスレーゼ ゴールドカプセル | | | | - |
| 白 | 51-265 | 1995 Hattenheimer Engelmann Riesling Auslese gold capsule 葡萄品種: リースリング Alc: 11.1% 残糖度: 75g/l 酸度: 9.2g/l | 375ml | 14,000 | 4528963512652 | |
| | 在庫少 | | | | | |



Hessische Staatsweingüter Kloster Eberbach

(Domaine Assmannshausen)

| 商品コード | Vt | 内容量 | 希望小売価格 | JANコード | |
|---|------|-------|--------|---------------|---|
| 赤 51-263 | 2017 | 750ml | 5,500 | 4528963512461 | ★ |
| アスマンズホイザー・ヘレンベルク・シュペートブルグンダー・Q.b.A.・トロッケン・エアステ・ラーゲ | | | | | |
| Assmannshäuser Höllenberg Spätburgunder Q.b.A., trocken ERSTE LAGE | | | | | |
| 葡萄品種: シュペートブルグンダー | | | | | |
| Alc: 12.5% 残糖度: 0.4g/l 酸度: 4.8g/l | | | | | |
| 赤 51-254 | 2016 | 750ml | 5,000 | 4528963512461 | ★ |
| アスマンズホイザー・ヘレンベルク・シュペートブルグンダー・Q.b.A.・トロッケン・エアステ・ラーゲ | | | | | |
| Assmannshäuser Höllenberg Spätburgunder Q.b.A., trocken ERSTE LAGE | | | | | |
| 葡萄品種: シュペートブルグンダー | | | | | |
| Alc: 13.0% 残糖度: 0.4g/l 酸度: 4.8g/l | | | | | |

ヘンケル & ゼーンライン

Henkell & Söhnlein Sektkellereien KG, Wiesbaden

アダム・ヘンケル氏が当初ワイン商として1832年に起業し、1856年から現在の醸造所の基となるスパークリング・ワインの製造業をはじめ。1867年のパリ万博では金賞に輝いた造り手。ドイツ最大のアルコール飲料メーカーであり、なかでもこのスパークリング・ワインの秀逸な造り手として、常に最高のゼクトを送り出している。

| 商品コード | Vt | 内容量 | 希望小売価格 | JANコード | |
|--|----|-------|--------|---------------|---|
| 白・泡 51-095 | NV | 750ml | 1,500 | 4528963510917 | ★ |
| ゼーンライン・ブリラント・トロッケン・ゼクト | | | | | |
| Söhnlein Brillant, trocken | | | | | |
| 葡萄品種: EU産ブドウ | | | | | |
| Alc: 11.0% 残糖度: 28.6g/l 酸度: 5.7g/l | | | | | |
| 赤・泡 51-158 | NV | 750ml | 1,500 | 4528963510993 | ★ |
| ゼーンライン・ブリラント・ロートゼクト・ハルフトロッケン | | | | | |
| Söhnlein Brillant, Rot-Sekt halbtrocken | | | | | |
| 葡萄品種: メルロー、モンテプルチアーノ | | | | | |
| Alc: 10.6% 残糖度: 48.2g/l 酸度: 5.5g/l | | | | | |

ゲー・ハー・フォン・マム

G.H. von Mumm, Johannisberg

歴史は、フランクフルト出身のマム・ワイン商から始まる。1811年は“大彗星の年”というラインガウの歴史に残る年で、この年にマム氏は大量の傑出したリースリングを手に入れ、莫大な利益を得た。そしてブドウ畑を購入し、1822年からワイン造りを始める。マム家は19世紀を通じてワインビジネスを拡張させ、フランスにシャンパーニュ・ハウス・マム社を設立(現在は所有していない)。現在はラインガウ地方に、ヨハニスベルク村、アスマンズハウゼン村、リュエデスハイム村、ガイゼンハイム村、ヴィンケル村にある16のそれぞれ異なった区画、65haの畑を所有。ヨハニスベルクにある7つの区画と、3つの区画シュヴァルツェンシュタイン、ハンセンベルク、ミッテルヘレは、ほぼ完全に単独所有である。リースリングが一番主要なブドウ品種で、辛口スタイルのワインを主流に造っている。G.H.フォン・マムは、高い品質のワインを造り、世界的な専門家や、ワイン雑誌等で高い評価を得て、大きな成功を収めている。

| 商品コード | Vt | 内容量 | 希望小売価格 | JANコード | |
|-----------------------------------|------|-------|--------|---------------|---|
| 白 51-259 | 2019 | 750ml | 1,900 | 4528963511327 | ★ |
| 50・ディグリー・リースリング・トロッケン (スクリュエキャップ) | | | | | |
| 50 degree Riesling trocken | | | | | |
| 葡萄品種: リースリング | | | | | |
| Alc: 12.0% 残糖度: 7.9g/l 酸度: 7.9g/l | | | | | |
| 評価: サクラアワード ゴールド | | | | | |



RHEINHESSEN ラインヘッセン

キューリング・ジロー

Weingut Kühling-Gillot



オーガニック

ドイツ語圏で最も影響力のあるオーストリアのワイン雑誌「ファルスタッフ」で、女性初となる最優秀醸造家賞(2015年)に選ばれたカロリン・シュパーニア・ジローが運営している。何世紀にもわたり女性が運営してきたワイナリーで、2002年にカロリン・シュパーニア・ジローが引き継いだ。2006年、ハンス・オリバー・シュパーニアと結婚した後に会社を設立。ナッケンハイムとニアシュタインの間にある「赤い斜面」と呼ばれる場所に、VDPグローセ・ラーゲに格付けされている畑(ニアシュタイン・エールベルク、ニアシュタイン・ペッテンタール、ナッケンハイム・ローテンベルク)を所有している。洗練された女性的なリースリングで、果実のアロマ、エレガンス、爽やかさ、ボリューム感など調和がとれていて、絹のように滑らかな舌触りを与える。99%は辛口ワイン。また、特に水分の供給が良かった年には、すばらしい熟成能力を備えている。ブドウ栽培は、ビオダイナミを少し取り入れた有機栽培を行っており、必要な時にわずかに堆肥は使用するが、肥料は使っていない。

| 商品コード | Vt | 内容量 | 希望小売価格 | JANコード | |
|----------|------|-------|--------|---------------|--|
| | | | | | クヴァンテッラ・リースリング・トロッケン ★ |
| 白 52-180 | 2020 | 750ml | 3,200 | 4528963521241 | Qvinterra Riesling trocken 葡萄品種: リースリング Alc: 12.0% 残糖度: 3.9g/l 酸度: 6.7g/l |
| | | | | | クヴァンテッラ・リースリング・トロッケン ★ |
| 白 52-176 | 2019 | 750ml | 3,000 | 4528963521241 | Qvinterra Riesling trocken 葡萄品種: リースリング Alc: 12.6% 残糖度: 3.3g/l 酸度: 7.3g/l |
| | | | | | ニアシュタイン・リースリング・トロッケン - |
| 白 52-161 | 2018 | 750ml | 5,000 | 4528963521616 | Niersteiner Riesling trocken 葡萄品種: リースリング Alc: 12.5% 残糖度: 3.4g/l 酸度: 7.6g/l |
| | | | | | ニアシュタイン・リースリング・カビネット ★ |
| 白 52-173 | 2019 | 750ml | 3,800 | 4528963520244 | Niersteiner Riesling Kabinett 葡萄品種: リースリング Alc: 9.0% 残糖度: 39.2g/l 酸度: 8.4g/l |
| 在庫少 | | | | | ニアシュタイン・リースリング・カビネット・シュタイラーゲ ★ |
| 白 52-024 | 2014 | 750ml | 5,000 | 4528963520244 | Niersteiner Riesling Kabinett Steillage 葡萄品種: リースリング Alc: 10.5% 残糖度: 37.4g/l 酸度: 9.3g/l |
| | | | | | エルベルグ・リースリング・グローセス・ゲヴェクストロッケン - |
| 白 52-174 | 2018 | 750ml | 10,000 | 4528963521746 | Ölberg Riesling Grosses Gewächs trocken 葡萄品種: リースリング Alc: 12.5% 残糖度: 5.0g/l 酸度: 7.5g/l |
| 在庫少 | | | | | ペッテンタール・リースリング・トロッケン・ベレンアウスレーゼ 1/2 - |
| 白 52-175 | 2011 | 750ml | 20,000 | 4528963521753 | Pettenthal Riesling Trockenbeerenauslese(1/2) 葡萄品種: リースリング Alc: 8.0% 残糖度: 239.0g/l 酸度: 9.5g/l |
| | | | | | グラウアー・ブルグンダー・“フォン・ロス”・QbA・トロッケン ★ |
| 白 52-033 | 2018 | 750ml | 3,000 | 4528963520336 | Grauer Burgunder "VOM Löss" QbA trocken 葡萄品種: グラウブルグンダー (ピノ・グリ) Alc: 12.5% 残糖度: 2g/l 酸度: 7.1g/l |
| | | | | | グラウブルグンダー・R・Q.b.A.・トロッケン ★ |
| 白 52-178 | 2019 | 750ml | 3,500 | 4528963521708 | R Grauer Burgunder QbA trocken 葡萄品種: グラウブルグンダー Alc: 12.5% 残糖度: 0.8g/l 酸度: 6.0g/l |
| | | | | | グラウブルグンダー・R・Q.b.A.・トロッケン ★ |
| 白 52-170 | 2018 | 750ml | 3,500 | 4528963521708 | R Grauer Burgunder QbA trocken 葡萄品種: グラウブルグンダー Alc: 13.0% 残糖度: 1.5g/l 酸度: 6.2g/l |
| | | | | | “R”・シャルトネ - |
| 白 52-179 | 2020 | 750ml | 3,500 | 4528963521791 | "R" Chardonnay 葡萄品種: シャルドネ Alc: 12.5% 残糖度: 1.7g/l 酸度: 5.4g/l |



Weingut Kühling-Gillot

| | | | | | | | |
|---|--------|------|---|-------|--------|---------------|---|
| 白 | 52-171 | 2018 | Oppenheim R Chardonnay QbA trocken | 750ml | 5,600 | 4528963521715 | - |
| | | | オッペンハイム・R・シャルドネ・Q.b.A.・トロッケン 葡萄品種: シャルドネ100% Alc: 12.5% 残糖度: 2.4g/l 酸度: 5.7g/l | | | | |
| 赤 | 52-177 | 2018 | Spätburgunder QbA, trocken | 750ml | 4,000 | 4528963521548 | ★ |
| | | | シュペートブルグンダー・Q.b.A.・トロッケン 葡萄品種: シュペートブルグンダー Alc: 14.2% 残糖度: 0.2g/l 酸度: 6.3g/l | | | | |
| 赤 | 52-168 | 2017 | Spätburgunder QbA, trocken | 750ml | 4,000 | 4528963521548 | ★ |
| | | | シュペートブルグンダー・Q.b.A.・トロッケン 葡萄品種: シュペートブルグンダー Alc: 13.7% 残糖度: 0.5g/l 酸度: 5.4g/l | | | | |
| 赤 | 52-172 | 2017 | Kreuz Spätburgunder Grosses Gewächs trocken | 750ml | 10,000 | 4528963521722 | - |
| | | | クワイツ・シュペートブルグンダー・グロース・ゲヴェクス・トロッケン 葡萄品種: シュペートブルグンダー Alc: 13.5% 残糖度: 0.5g/l 酸度: 5.4g/l | | | | |

ウェーバー

Weingut Weber

1938年創業。1.5haの畑から始め、徐々に拡大、1994年以降ウェーバー夫妻が経営。現在ボーデンハイムなどに30haの畑を所有。伝統を守りつつも、新しいものにも目を向け、オーガニック物質(堆肥)を使用するなど、自然に配慮した農法をおこなっている。完熟したブドウからアロマ、フレッシュさを最大限引き出そうとフルーティーで飲みやすいワインをつくっている。

| 商品コード | Vt | 内容量 | 希望小売価格 | JANコード | | | |
|-------|--------|------|--|--------|-------|---------------|---|
| 白 | 52-153 | 2017 | Oppenheimer Krötenbrunnen Auslese | 750ml | 2,500 | 4528963520015 | ★ |
| | | | オッペンハイム・クレーテンブルンネン・アウスレーゼ「ひき蛙の泉」(スクューキャップ) 葡萄品種: フィントリンク(ミュラー・トゥルガウの突然変異種)主体 Alc: 8.4% 残糖度: 76.5g/l 酸度: 9.0g/l | | | | |

エルンスト ブレッツ

Weingut Ernst Bretz

ワインエステートそのものは、1721年から伝統あるワイン造りを行っており、当時はマインツのヴェルシュノン修道院に属していた。エルンスト家は、ベヒトルスハイムの村に位置し、約23haのぶどう畑をペータースベルクの丘の閑静な斜面に所有。現在は9代目のエルンスト・ブレッツと彼の二人の息子、によって引き継がれている。特に甘口、アイスヴァインやトロッケンベレンアウスレーゼを専門としている造り手。

| 商品コード | Vt | 内容量 | 希望小売価格 | JANコード | | | |
|-------|--------|------|---|--------|-------|---------------|---|
| 白 | 52-130 | 2016 | Bechtolsheimer Petersberg Gewürztraminer Eiswein (1/2) | 375ml | 4,200 | 4528963521302 | ★ |
| | | | ベヒトルスハイム・ペテルスベルク・ゲヴェルトツラミナー・アイスヴァイン 1/2 葡萄品種: ゲヴェルトツラミナー Alc: 6.0% 残糖度: 167.4g/l 酸度: 9.7g/l | | | | |
| 白 | 52-031 | 2018 | Rheinhessen Scheurebe Trockenbeereauslese(1/2) | 375ml | 5,000 | 4528963520312 | ★ |
| | | | ラインヘッセン・ショイレーベ・トロッケンベレンアウスレーゼ 1/2 葡萄品種: ショイレーベ Alc: 7.7% 残糖度: 213.8g/l 酸度: 8.8g/l | | | | |



ファウスホッフ

Weingut Fauth-Hof

伝統的なワイン醸造を行い400年以上の歴史を誇る、父と息子で営む家族経営のワイナリー。「良いワインは技術でなく、哲学で生み出す」という信念でワイン造りを続けている。ラインヘッセンのヒューゲルラント、ウーデンハイム村にある蔵元。ブドウは品種ごとに区画を分けて栽培されている。夏は、早い段階で間引きや摘房を行い、最適な生育条件を整えている。黄土と石灰質土壌が混在した自社畑のみのブドウを使用している。出来るだけ完熟したブドウを収穫し、高品質な高貴で果実味溢れるワインを造っている。

| 商品コード | Vt | | 内容量 | 希望小売価格 | JANコード | | |
|-------|--------|------|--|---------------|------------|---------------|---|
| 白 | 52-132 | 2016 | ウーデンハイマー・キルヒベルク・シルヴァーナ・アイスヴァイン 1/2 Udenheimer Kirchberg Silvaner Eiswein (1/2) | 375ml | 4,000 | 4528963521326 | ★ |
| | | | 葡萄品種: シルヴァーナ | | | | |
| | | | Alc: 9.0% | 残糖度: 151.2g/l | 酸度: 8.2g/l | | |

デックスハイマー

Weingut Dexheimer

家族経営のワイナリーで、21haのブドウ畑を所有。パフース、ミュラートウルガウ、フクセルレーベ、ジーガレーベなど、約20種類のブドウ品種を栽培しており、約80種類のワインを造っている。大部分は、バーレン・アウスレーゼ、トロッケン・バーレン・アウスレーゼ、アイスワインで、甘口ワイン造りのエキスパート。デックスハイマーのワインは、アロマがたいへん豊かに表現され、味わいが調和している。多くの国際コンクールで賞を受賞している。

| 商品コード | Vt | | 内容量 | 希望小売価格 | JANコード | | |
|-------|--------|------|--|---------------|-------------|---------------|---|
| 白 | 52-152 | 2017 | ガウ・オーデンハイマー・ペテルスベルク・フクセルレーベ・バーレンアウスレーゼ 1/2 Gau-Odemheimer Petersberg Huxelrebe Beerenauslese (1/2) | 375ml | 2,500 | 4528963521524 | ★ |
| | | | 葡萄品種: フクセルレーベ | | | | |
| | | | Alc: 7.0% | 残糖度: 160.3g/l | 酸度: 10.7g/l | | |
| 白 | 52-156 | 2018 | ビーベルンハイマー・ピルガーシュタイン・ヴァイサー・ブルグンダー・アイスヴァイン 1/2 Biebelnheimer Pilgerstein Weisser Burgunder Eiswein (1/2) | 375ml | 3,500 | 4528963520282 | ★ |
| | | | 葡萄品種: ヴァイスブルグンダー | | | | |
| | | | Alc: 7.9% | 残糖度: 162.3g/l | 酸度: 6.7g/l | | |
| 白 | 52-030 | 2018 | ビーベルンハイマー・ピルガーシュタイン・シュペートブルグンダー・アイスヴァイン 1/2 Biebelnheimer Pilgerstein Spätburgunder Eiswein (1/2) | 375ml | 3,500 | 4528963520299 | ★ |
| | | | 葡萄品種: シュペートブルグンダー | | | | |
| | | | Alc: 8.0% | 残糖度: 162.3g/l | 酸度: 6.7g/l | | |

ケーニヒスマルク

Weingut Dexheimer

ケーニヒスマルク一族は第二次世界大戦前に、東ドイツや東欧に城や土地を所有し、多くの将校や政治家を排出している家系である。エディータ ケーニヒスマルクは90年ほど前にドイツのコブレンツに“Editha Graefin von Koenigsmarck” (ケーニヒスマルクのエディータ伯爵夫人の意味)ワイナリーを開いた。コブレンツはモーゼル河がライン河に流れ込む場所である。ケーニヒスマルクは非常に成功したワイナリーのひとつで、色々な畑のブドウでワインを造っており、いくつもの国に輸出もしている。現在はコンゼン家が所有、運営を行っている。

| 商品コード | Vt | | 内容量 | 希望小売価格 | JANコード | | |
|-------|--------|------|--|---------------|------------|---------------|---|
| 白 | 52-032 | 2008 | オッペンハイマー・ヘレンベルグ・シュペートブルグンダー・ブラン・ド・ノール・アイスヴァイン 1/2 Oppenheimer Herrenberg Spätburgunder Blanc de Noir - Eiswein (1/2) | 375ml | 3,000 | 4528963520329 | ★ |
| | | | 葡萄品種: シュペートブルグンダー | | | | |
| | | | Alc: 11.0% | 残糖度: 118.7g/l | 酸度: 9.0g/l | | |



FRANKEN フランケン

ユリウスシュピタル

Weingut Juliuspital, Würzburg

ゴーミヨ3つ房評価の生産者。1576年に設立。168haものワイン畑を所有し、ドイツ国内でも最も有名な醸造所の一つとして知られている。フランケン地方になくなくてはならない存在を築き上げたその400年以上もの歴史と伝統は、ワイン造りに確信を与えている。

| 商品コード | Vt | 内容量 | 希望小売価格 | JANコード |
|---|------|-------|--------|---------------|
| 白 55-093 | 2020 | 750ml | 3,000 | 4528963550630 |
| ユリウスシュピタル・ソーヴィニオン・ブラン・Q.b.A・トロッケン ★ | | | | |
| Juliuspital Sauvignon blanc QbA. trocken | | | | |
| 葡萄品種: ソーヴィニオン・ブラン | | | | |
| Alc: 13.0% 残糖度: 7.2g/l 酸度: 7.4g/l | | | | |
| 白 55-094 | 2020 | 750ml | 2,600 | 4528963550326 |
| ユリウスシュピタル・シルヴァーナ・Q.b.A・トロッケン (ボックスボイテル) ★ | | | | |
| Juliuspital Silvaner QbA. trocken (Bocksbeutel Bottle) | | | | |
| 葡萄品種: シルヴァーナ | | | | |
| Alc: 12.8% 残糖度: 4.1g/l 酸度: 6.1g/l | | | | |
| 白 55-082 | 2019 | 750ml | 2,600 | 4528963550326 |
| ユリウスシュピタル・シルヴァーナ・Q.b.A・トロッケン (フルートボトル) ★ | | | | |
| Juliuspital Silvaner QbA. trocken | | | | |
| 葡萄品種: シルヴァーナ | | | | |
| Alc: 12.5% 残糖度: 3.6g/l 酸度: 6.5g/l | | | | |
| 白 55-095 | 2020 | 750ml | 4,300 | 4528963550609 |
| ヴュルツブルガー・シュタイン・シルヴァーナ・トロッケン・エステア・ラーゲ ★ | | | | |
| Würzburger Stein Silvaner trocken ERSTE LAGE | | | | |
| 葡萄品種: シルヴァーナ | | | | |
| Alc: 13.0% 残糖度: 2.0g/l 酸度: 6.3g/l | | | | |
| 白 55-081 | 2019 | 750ml | 4,000 | 4528963550609 |
| ヴュルツブルガー・シュタイン・シルヴァーナ・トロッケン・エステア・ラーゲ ★ | | | | |
| Würzburger Stein Silvaner trocken ERSTE LAGE | | | | |
| 葡萄品種: シルヴァーナ | | | | |
| Alc: 13.0% 残糖度: 0.7g/l 酸度: 6.0g/l | | | | |
| 白 55-099 | 2020 | 750ml | 4,300 | 4528963550999 |
| ヴュルツブルガー・アプツライテ・ムスカテラー・カビネット・エステア・ラーゲ - | | | | |
| Würzburger Abtsleite Muskateller Kabinett ERSTE LAGE | | | | |
| 葡萄品種: ムスカテラー | | | | |
| Alc: 11.8% 残糖度: 18.5g/l 酸度: 7.3g/l | | | | |
| 白 55-102 | 2018 | 750ml | 9,000 | 4528963551026 |
| ヴュルツブルガー・シュタイン・リースリング・トロッケン・グロース・ケヴェクス - | | | | |
| Würzburger Stein Riesling trocken Grosses Gewächs | | | | |
| 葡萄品種: リースリング | | | | |
| Alc: 13.7% 残糖度: 3.6g/l 酸度: 8.0g/l | | | | |
| ロゼ 55-085 | 2019 | 750ml | 2,700 | 4528963550852 |
| ユリウスシュピタル・Q.b.A・トロッケン・ロゼ ★ | | | | |
| Juliuspital QbA. trocken Rose | | | | |
| 葡萄品種: シュペートブルグンダー、シュヴァルツリースリング | | | | |
| Alc: 11.5% 残糖度: 4.2g/l 酸度: 5.9g/l | | | | |
| 赤 55-097 | 2019 | 750ml | 3,300 | 4528963550975 |
| ビュルクシュタッター・シュヴァルツリースリング・Q.b.A・トロッケン - | | | | |
| Bürgstadter Schwarzriesling Q.b.A trocken | | | | |
| 葡萄品種: シュヴァルツリースリング | | | | |
| Alc: 12.6% 残糖度: 0.6g/l 酸度: 5.2g/l | | | | |
| 赤 55-087 | 2018 | 750ml | 3,200 | 4528963550142 |
| ビュルクシュタッター・シュペートブルグンダー・トロッケン ★ | | | | |
| Bürgstadter Spätburgunder, trocken | | | | |
| 葡萄品種: シュペートブルグンダー | | | | |
| Alc: 13.0% 残糖度: 0.7g/l 酸度: 5.6g/l | | | | |



Weingut Juliuspital, Würzburg

| | | | | | | | | |
|---|--------|------|--|-------|-------|---------------|--|---|
| | | | イプフェーファー・ドミナ・トロッケン | | | | | |
| 赤 | 55-088 | 2018 | Iphöfer Domina trocken | 750ml | 3,200 | 4528963550883 | | - |
| | 在庫少 | | 葡萄品種: ドミナ Alc: 12.5% 残糖度: 0.4g/l 酸度: 5.1g/l | | | | | |
| | | | ヴュルツブルガー・プファンベルク・シュペートブルグンダー・ハリック・トロッケン・エアステ・ラーゲ | | | | | - |
| 赤 | 55-103 | 2017 | Würzburger Pfaffenberg Spätburgunder, Barrique trocken ERSTE LAGE | 750ml | 7,000 | 4528963551033 | | |
| | 在庫少 | | 葡萄品種: シュペートブルグンダー Alc: 13.5% 残糖度: 0.3g/l 酸度: 5.7g/l | | | | | |

ビュルガーシュピタル

Weingut Bürgerspital zum Heiligen Geist, Würzburg

ビュルツブルク市の中心にあり、110haの畑を持つ、ドイツでも最も大きく重要なワイナリーのひとつ。畑は伝統的な土地で見事な場所に位置しており、土壌と良好な気候条件下で実り多い葡萄が育ち、フランケン地方特有のワインが出来る。適切な栽培方法、醸造技術とセラーが高いクオリティを維持している。

| 商品コード | Vt | | | 内容量 | 希望小売価格 | JANコード | |
|-------|--------|------|--|-------|--------|---------------|---|
| | | | ヴュルツブルガー・プファンベルク・シルヴァーナ・エアステ・ラーゲ | | | | ★ |
| 白 | 55-107 | 2020 | Würzburger Pfaffenberg Silvaner, trocken ERSTE LAGE | 750ml | 3,900 | 4528963550029 | |
| | | | 葡萄品種: シルヴァーナ Alc: 12.9% 残糖度: 2.2g/l 酸度: 6.0g/l | | | | |
| | | | ヴュルツブルガー・プファンベルク・シルヴァーナ・エアステ・ラーゲ | | | | ★ |
| 白 | 55-077 | 2018 | Würzburger Pfaffenberg Silvaner, trocken ERSTE LAGE | 750ml | 3,700 | 4528963550029 | |
| | | | 葡萄品種: シルヴァーナ Alc: 13.1% 残糖度: 0.7g/l 酸度: 5.5g/l | | | | |

PFALZ ファルツ

フィアヤーレスツァイテン

Vier Jahreszeiten Winzer eG, Bad Dürkheim Deutsche Weinstrasse

| 商品コード | Vt | | | 内容量 | 希望小売価格 | JANコード | |
|-------|--------|------|---|-------|--------|---------------|---|
| | | | デュルクハイマー・フオイヤールク・ドルンフェルダナー・Q.b.A・トロッケン・ロートワイン (スクリュエキヤップ) | | | | ★ |
| 赤 | 56-122 | 2017 | Dürkheimer Feuerberg Dornfelder QbA. trocken Rotwein | 750ml | 2,000 | 4528963560035 | |
| | | | 葡萄品種: ドルンフェルダナー Alc: 12.7% 残糖度: 4.0g/l 酸度: 4.9g/l | | | | |



PFALZ ファルツ

シュテファン マイヤー

Stein Meyer

マイヤー家は1700年代からブドウ栽培をしていて、1954年にワイナリーを設立。2011年にシュテファンが跡を継ぐ。彼はニューワールドやオーストリアでもワイン造りを学び、伝統を尊重しつつ必要な改革を行いながら、栽培から醸造まで行っている。畑では化学肥料を使用せず畝と畝の間は草で覆っている。シュテファンの哲学はブドウ栽培においても、ワインの醸造においても、本当に必要な事以外は手を加えないという事。ワイナリーでは4つのカテゴリーのワインを造っていて、軽く気軽に飲める「1LITER」、ロト村の周辺の畑で栽培されているブドウを使用した「ESTATE WINE」、ロトの村の畑のブドウを使用する「AUS ROHDT」、そして単一畑「SINGLE VINYARD」がある。

| 商品コード | Vt | 内容量 | 希望小売価格 | JANコード |
|--|------|-------|--------|---------------|
| 白 56-143 | 2020 | 750ml | 2,000 | 4528963561438 |
| <3/4・LITER> シャルドネ・ヴァイサーブルグンダー・トロッケン <3/4 LITER> Chardonnay Weisser Burgunder trocken 葡萄品種: シャルドネ50%、ヴァイサーブルグンダー(ピノ・ブラン)50% Alc: 13.0% 残糖度: 4.8g/l 酸度: 5.9g/l | | | | |
| 白 56-145 | 2018 | 750ml | 3,000 | 4528963561452 |
| <AUS・RHODT> シャルドネ・トロッケン <AUS RHODT> Chardonnay trocken 葡萄品種: シャルドネ100% Alc: 13.5% 残糖度: 3.1g/l 酸度: 5.7g/l | | | | |
| 赤 56-144 | 2018 | 750ml | 2,200 | 4528963561445 |
| <3/4・LITER> シュペートブルグンダー・トロッケン <3/4 LITER> Spätburgunder trocken 葡萄品種: シュペートブルグンダー(ピノ・ノワール)100% Alc: 13.0% 残糖度: 0.8g/l 酸度: 5.5g/l | | | | |
| 赤 56-146 | 2018 | 750ml | 5,500 | 4528963561469 |
| <Single・Vineyard> ピノ・ノワール・ローゼンガルテン <Single Vineyard> Pinot Noir Rhodter 葡萄品種: ピノ・ノワール100% Alc: 13.0% 残糖度: 0.8g/l 酸度: 5.8g/l | | | | |

クリストマン

Weingut Christmann VDPの会長



認証付ビオディナミ

ギメルディンゲン村にあり、1845年創業の歴史を持つ。VDPの会長もつとめる現当主のシュテファン・クリストマン氏が手がけるようになり、ファルツ地方で最優良生産者のひとつと高い評価を得ている。2004年よりビオディナミ農法に移行。「偉大なワインはセラーで考えられるものではない。自然のままの姿のテロワールで育て上げたブドウを、セラーの中で生み出すのだ！」という信念のもと、特にブドウの徹底的な管理、テロワールの個性の維持に努め、完熟した最高のブドウを手摘みによって収穫を行っている。

| 商品コード | Vt | 内容量 | 希望小売価格 | JANコード |
|--|---|-------|--------|---------------|
| 白 56-125 | 2018 | 750ml | 3,600 | 4528963561148 |
| リースリング・Q.b.A・トロッケン Riesling QbA, trocken 葡萄品種: リースリング Alc: 11.5% 残糖度: 2.6g/l 酸度: 6.8g/l | | | | |
| 白 56-127 | 2018 | 750ml | 3,500 | 4528963561278 |
| 在庫少 | ファルツ・グラウブルグンダー・Q.b.A・トロッケン Pfalz Grauburgunder Q.b.A trocken 葡萄品種: グラウブルグンダー(ピノ・グリ) Alc: 12.4% 残糖度: 0.4g/l 酸度: 5.8g/l | | | |
| 赤 56-117 | 2015 | 750ml | 4,200 | 4528963561179 |
| シュペートブルグンダー・Q.b.A・トロッケン Spätburgunder QbA, trocken 葡萄品種: シュペートブルグンダー Alc: 12.6% 残糖度: 0.0g/l 酸度: 5.1g/l | | | | |



リートブルグ

Weingut Rietburg

| 商品コード | Vt | | 内容量 | 希望小売価格 | JANコード | |
|----------|------|---|-------|--------|---------------|--|
| 白 56-141 | 2019 | クリエーション・リースリング・トロッケン (スクルーキャップ) Creation Riesling QbA. Trocken ★ 葡萄品種: リースリング Alc: 12.5% 残糖度: 7.6g/l 酸度: 6.8g/l | 750ml | 1,400 | 4528963560707 | |
| 赤 56-147 | 2019 | クリエーション・シュペートブルグンダー・トロッケン (スクルーキャップ) Creation Spätburgunder QbA. Trocken ★ 葡萄品種: シュペートブルグンダー Alc: 13.0% 残糖度: 6.1g/l 酸度: 5.5g/l | 750ml | 1,400 | 4528963561100 | |

ヘルクスハイム

Winzergenossenschaft Herxheim

この農協の起源は、フランク貴族の荘園。現在は栽培業者50、ブドウ畑面積150haを擁し、ブドウ畑はヘルクスハイム、ダッケンハイム、フラインズハイム、カールシュタットの各村にある。ヘルクスハイム農協は革新的な企業体で、伝統と改革はブドウ畑にも、ワインやゼクトの製造の場でも発揮している。2002年には生産設備とワイナリーを一新拡大し、最高品質のワイン生産をしている。

| 商品コード | Vt | | 内容量 | 希望小売価格 | JANコード | |
|----------|------|--|-------|--------|---------------|--|
| 赤 56-142 | 2019 | プファルツ・ポルトギーザー・Q.b.A・ファインヘルブ Pfalz Portugieser Q.b.A feinherb ★ 葡萄品種: ポルトギーザー Alc: 12.5% 残糖度: 11.7g/l 酸度: 4.6g/l | 750ml | 1,900 | 4528963561421 | |



NAHE ナーエ

アントニウス

St. Antonius Weinkellerei

| 商品コード | Vt | | 内容量 | 希望小売価格 | JANコード |
|----------|------|---|-------|--------|---------------|
| 白 53-128 | 2020 | ブルグライヤー・シュロスカペレ・パフース・Q.b.A.「城の礼拝堂」 Burg Layer Schloßkapelle Bacchus QbA. 葡萄品種: パフース Alc: 9.0% 残糖度: 50.9g/l 酸度: 6.5g/l | 750ml | 1,500 | 4528963530069 |

シェーファー フレーリッヒ

Weingut Schäfer-Fröhlich 2010年度ゴーミョー最優秀生産者

ワイン造り自体は1800年代より行われ、過去数年間に亘って目まぐるしい急成長を遂げる。現在の造り手チームが造った最初のヴィンテージの1995年以来、とても優秀な造り手として高く評価される。フレーリッヒのポリシーは色々なタイプの土壌を持つこと、きわめて急なスロープを耕作すること、ワインの中にテロワールをもたらすこと。いかなる妥協も無い完璧への努力により極めてミネラルリッチなワインが造られている。ゴーミョー・ワインガイドで4つ星評価の生産者。

| 商品コード | Vt | | 内容量 | 希望小売価格 | JANコード |
|----------|------|--|-------|--------|---------------|
| 白 53-056 | 2019 | ナーエ・リースリング・Q.b.A.・トロッケン Nahe Riesling QbA trocken 葡萄品種: リースリング Alc: 12.0% 残糖度: 5.8g/l 酸度: 8.0g/l | 750ml | 3,800 | 4528963530564 |
| 白 53-127 | 2020 | ナーエ・ゲヴェルツトミナー・Q.b.A.・トロッケン Nahe Gewürztraminer QbA trocken 葡萄品種: ゲヴェルツトミナー Alc: 14.0% 残糖度: 3.7g/l 酸度: 6.5g/l | 750ml | 3,000 | 4528963530472 |
| 白 53-055 | 2019 | ナーエ・ヴァイスブルグンダー・QbA・トロッケン Nahe Weißburgunder QbA trocken 葡萄品種: ヴァイスブルグンダー Alc: 12.5% 残糖度: 3.7g/l 酸度: 6.5g/l | 750ml | 3,500 | 4528963530557 |

BADEN バーデン

バーデン・バーデナー

Baden-Badener Winzergenossenschaft

1922年設立の生産者組合。今日では700名の組合員と164haの畑からなる。ドイツでは最も温暖な地域で、土壌は石灰岩、火成岩等、様々な種類が混ざり、その適した環境を生かし、赤ワインを多く生産している。

| 商品コード | Vt | | 内容量 | 希望小売価格 | JANコード |
|----------|------|--|-------|--------|---------------|
| 赤 54-006 | 2015 | アッフエンターラー・シュペートブルグンダー・Q.b.A.・ロートワイン (猿瓶) Affentaler Spätburgunder Rotwein QbA. Affenflasche 葡萄品種: シュペートブルグンダー Alc: 13.0% 残糖度: 15.2g/l 酸度: 4.7g/l | 750ml | 2,500 | 4528963540068 |

Glühwein グリューワイン

ゲート・ロイト・ハウス

Gut Leut Haus

1879年ドイツ ラインヘッセン地区オッペンハイムのゲート・ロイト・ハウスぶどう園の経営に参画したことから始まる。現在ではドイツ最大のワイナリー、ペーターメルテス社がその名前とともに歴史を引き継ぎ、高品質で安定したワインを供給している。

| 商品コード | Vt | | 内容量 | 希望小売価格 | JANコード |
|----------|----|---|--------|--------|---------------|
| 赤 60-001 | NV | ゲート・ロイト・ハウス・グリューワイン<甘口赤>(輸入元:白鶴酒造株式会社) Gut Leut Haus Glühwein 葡萄品種: ぶどう、砂糖、シナモン・クローヴ・コリアンダー・オールスパイスの成分抽出液 Alc: 8.5% | 1000ml | 1,480 | 4902650028341 |